

СЕТЬ ЦЕНТРОВ ЦИФРОВОГО
ОБРАЗОВАНИЯ ДЕТЕЙ «ИТ-КУБ»

ОФОРМЛЕНИЕ ИНТЕРЬЕРОВ
ПО ПРОЕКТИРОВАНИЮ И ДИЗАЙНУ
ОБРАЗОВАТЕЛЬНОГО ПРОСТРАНСТВА

МКОУ «ГИМНАЗИЯ ГОРОДА БУЙНАКСКА»
РД, г. Буйнакск, ул. Ленина, 42

Центр образования «ИТ-куб»
Федеральный проект «Цифровая
образовательная среда» национального
проекта «Образование»



МИНИСТЕРСТВО
ПРОСВЕЩЕНИЯ
РОССИЙСКОЙ
ФЕДЕРАЦИИ

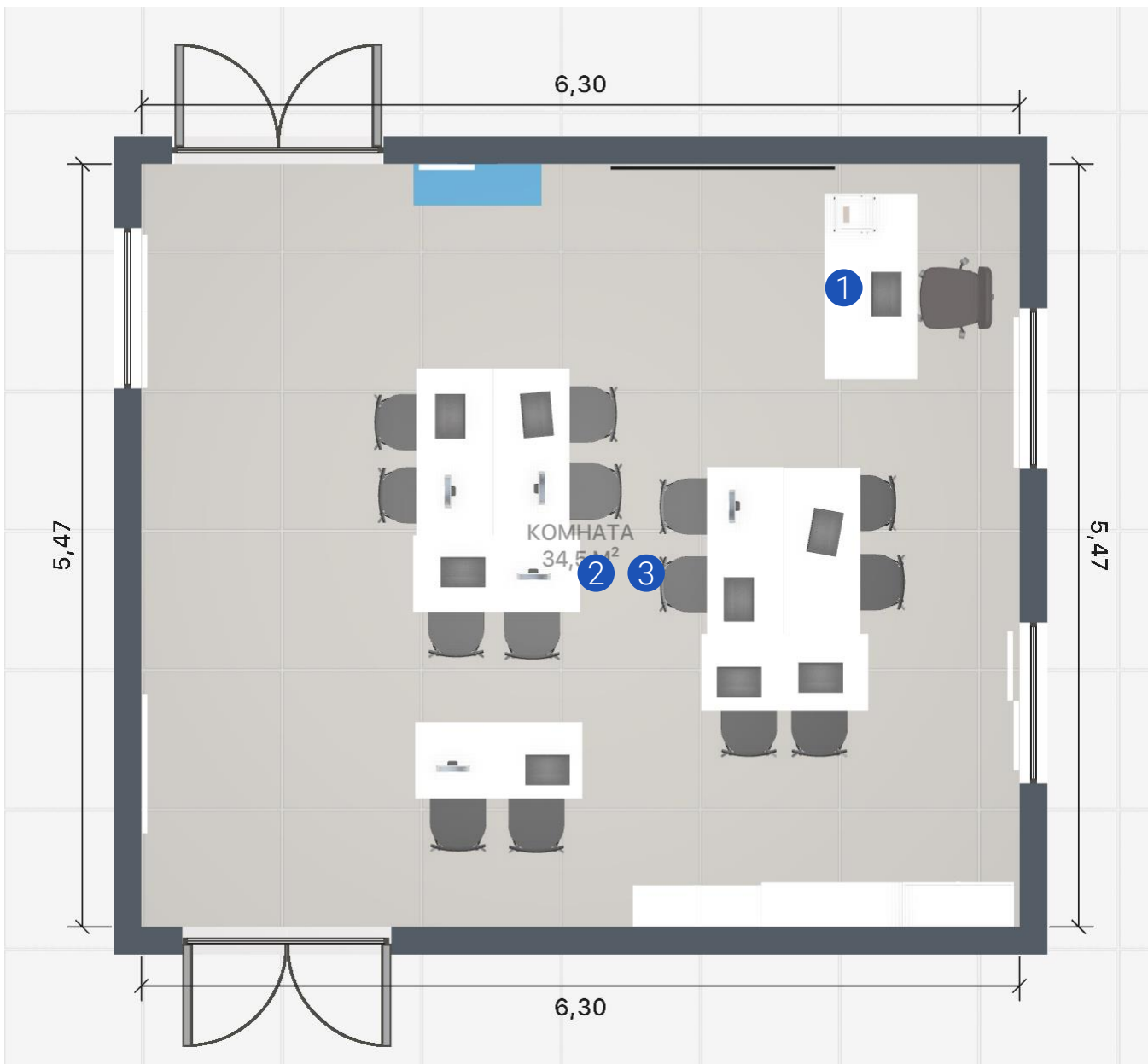
ФГАОУ ДПО
«Академия Минпросвещения России»
Центр информационно-аналитического
проектного сопровождения национальных
проектов



МИНИСТЕРСТВО
ОБРАЗОВАНИЯ И НАУКИ
РЕСПУБЛИКИ ДАГЕСТАН



2021

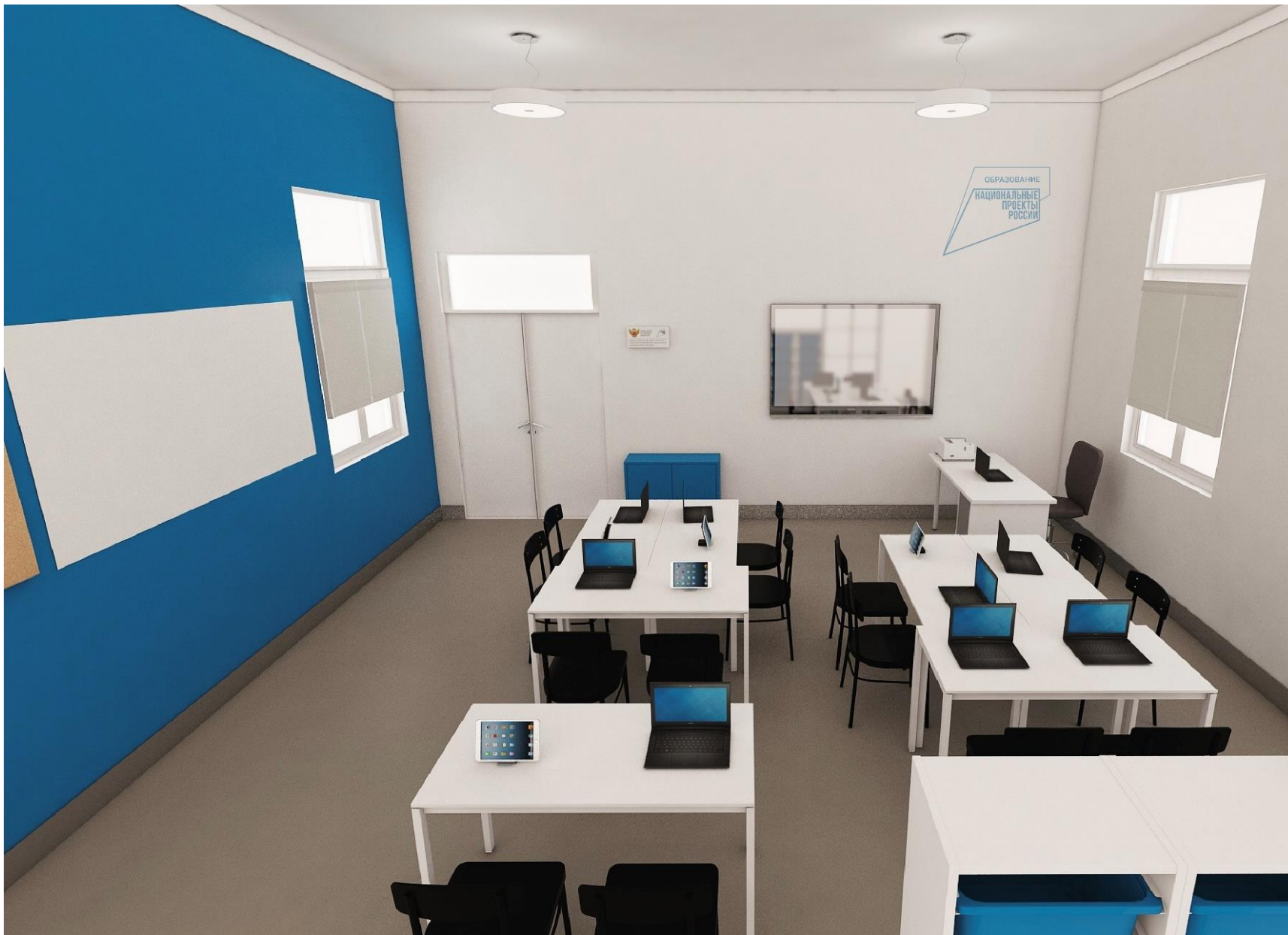


ЗОНЫ МОБИЛЬНОЙ РАЗРАБОТКИ

1. Преподавателя
2. Учебная
3. Практическая

34,5
КВ/М

МОБИЛЬНАЯ РАЗРАБОТКА



1. интерактивная доска
2. стол учителя
3. столы учеников
4. системы хранения
5. стеллажи

МОБИЛЬНАЯ РАЗРАБОТКА

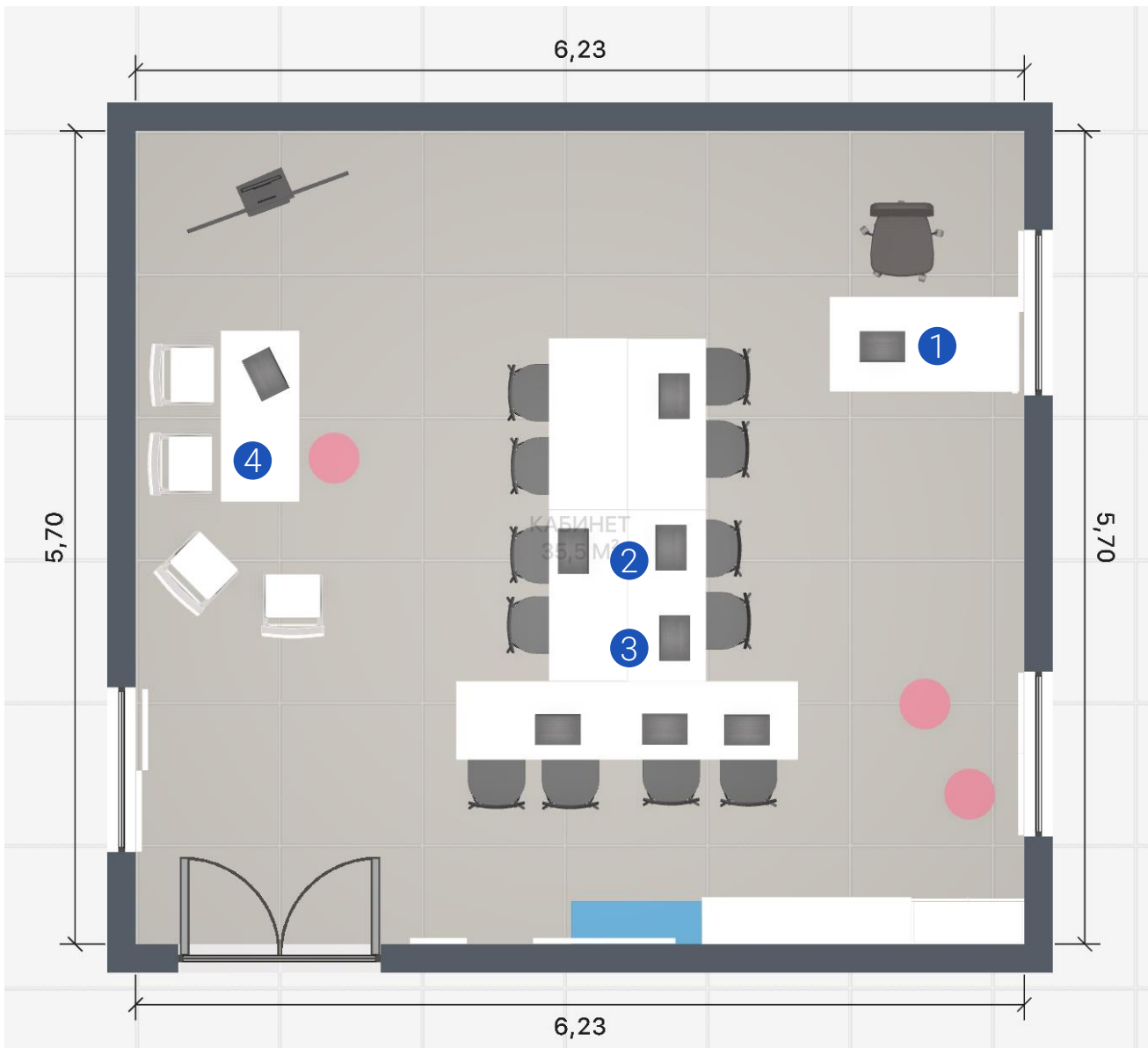


МОБИЛЬНАЯ РАЗРАБОТКА



МОБИЛЬНАЯ РАЗРАБОТКА





ЗОНЫ ПРОГРАММИРОВАНИЕ НА Java

1. Преподавателя
2. Учебная
3. Практическая
4. Коммуникационная

35,1
КВ/М

ПРОГРАММИРОВАНИЕ НА Java



мебель



отделка



мармолеум

ПРОГРАММИРОВАНИЕ НА Java



1. интерактивная доска
2. стол учителя
3. столы учеников
5. системы хранения
5. стеллажи
6. пуфы

ПРОГРАММИРОВАНИЕ НА Java



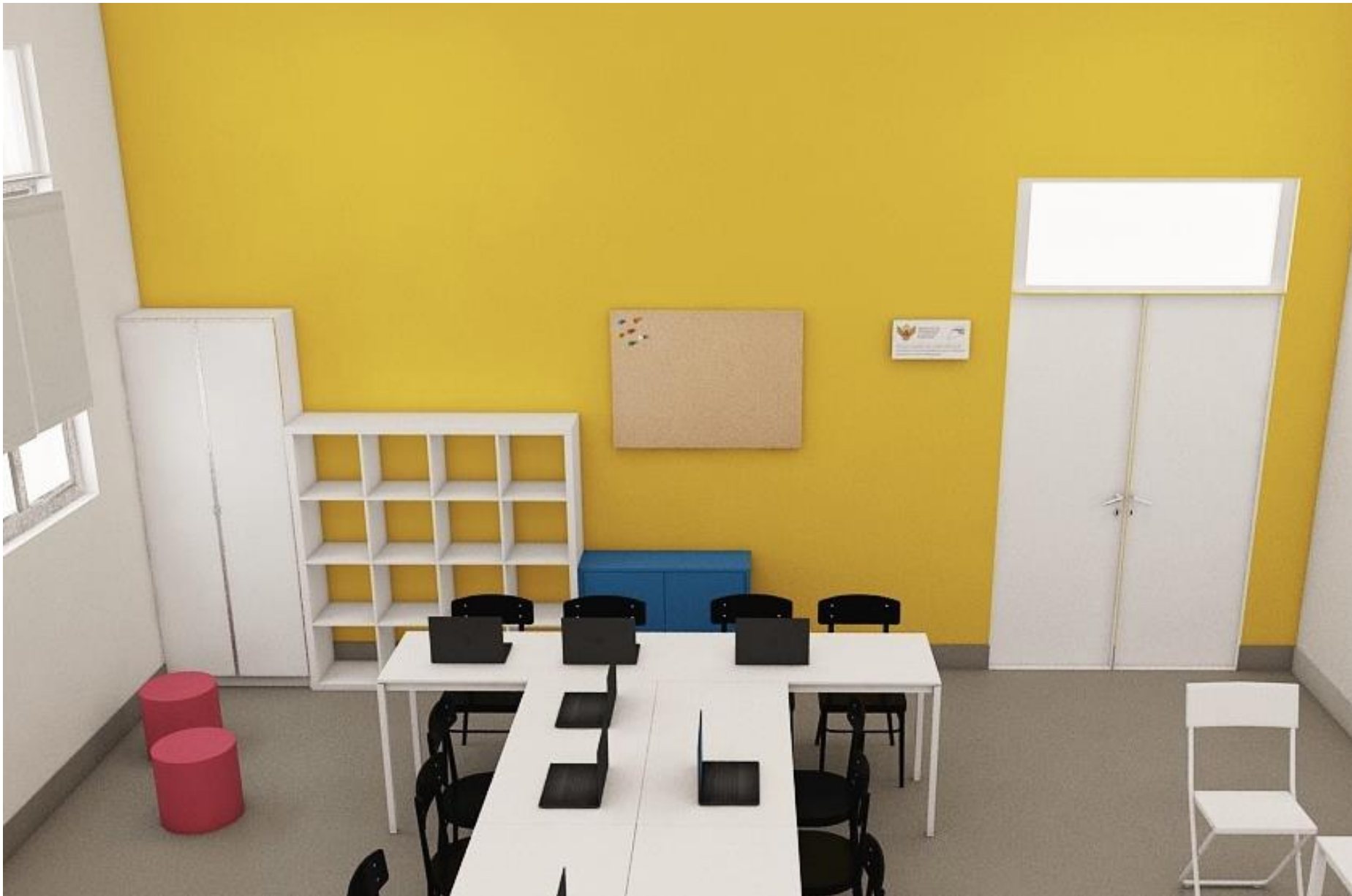
ПРОГРАММИРОВАНИЕ НА Java



ПРОГРАММИРОВАНИЕ НА Java



ПРОГРАММИРОВАНИЕ НА Java





ЗОНЫ КИБЕРГИГИЕНА И РАБОТА С БОЛЬШИМИ ДАНЫМИ

1. Преподавателя
2. Учебная
3. Практическая
4. Коммуникационная

42,0
КВ/М

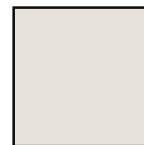
КИБЕРГИГИЕНА И РАБОТА С БОЛЬШИМИ ДАННЫМИ



мебель



отделка



мармолеум

КИБЕРГИГИЕНА И РАБОТА С БОЛЬШИМИ ДАННЫМИ



1. интерактивная доска
2. стол учителя
3. столы учеников
4. системы хранения
5. стеллажи
6. флипчарт
7. пуфы

КИБЕРГИГИЕНА И РАБОТА С БОЛЬШИМИ ДАННЫМИ

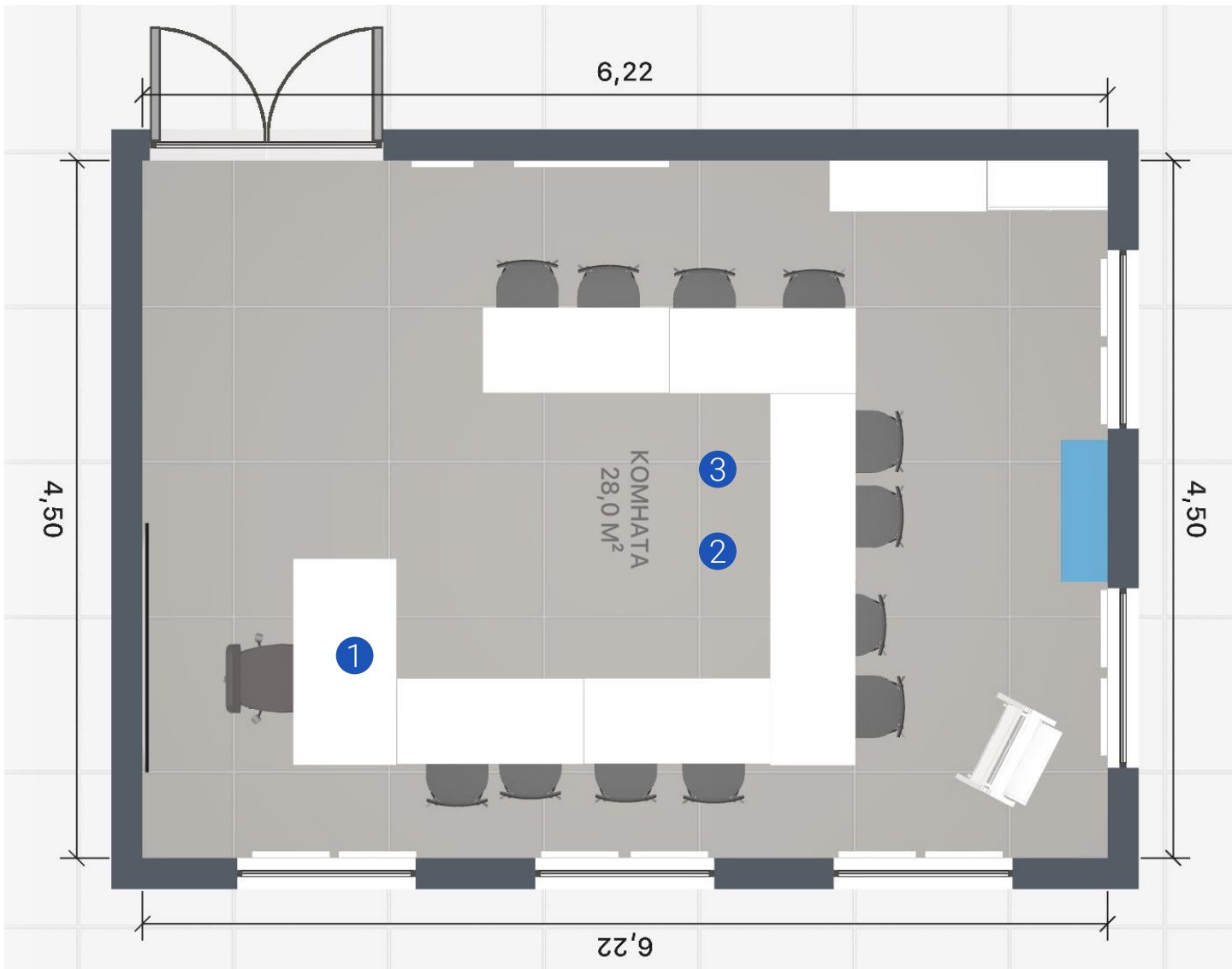


КИБЕРГИГИЕНА И РАБОТА С БОЛЬШИМИ ДАННЫМИ



КИБЕРГИГИЕНА И РАБОТА С БОЛЬШИМИ ДАННЫМИ





ЗОНЫ ОСНОВЫ АЛГОРИТМИКИ И ЛОГИКИ

1. Преподавателя
2. Учебная
3. Практическая

28,0
КВ/М

ОСНОВЫ АЛГОРИТМИКИ И ЛОГИКИ



мебель



отделка



мармолеум

ОСНОВЫ АЛГОРИТМИКИ И ЛОГИКИ



1. интерактивная доска
2. стол учителя
3. столы учеников
4. системы хранения
5. стеллажи
6. пуфы

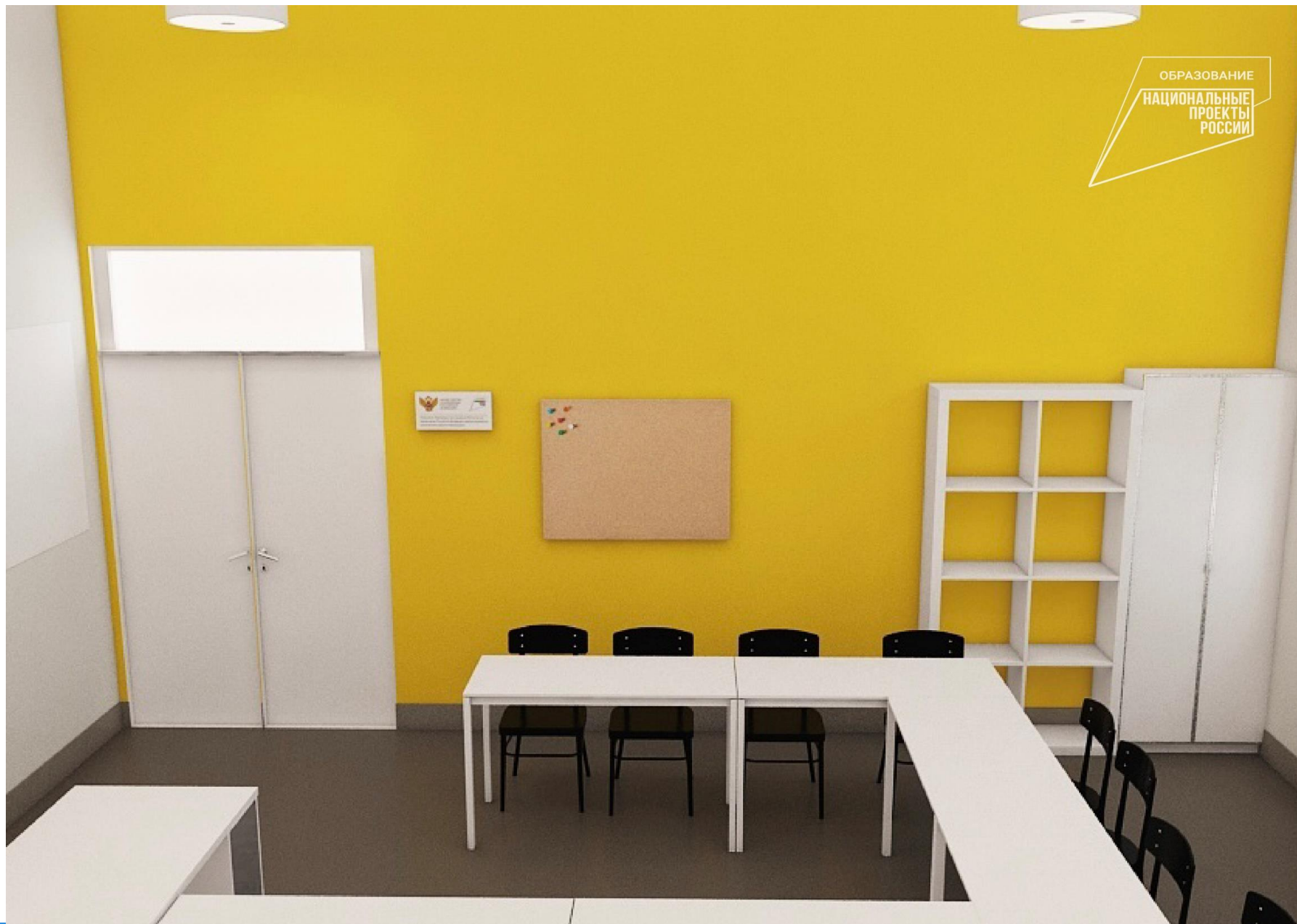
ОСНОВЫ АЛГОРИТМИКИ И ЛОГИКИ



ОСНОВЫ АЛГОРИТМИКИ И ЛОГИКИ

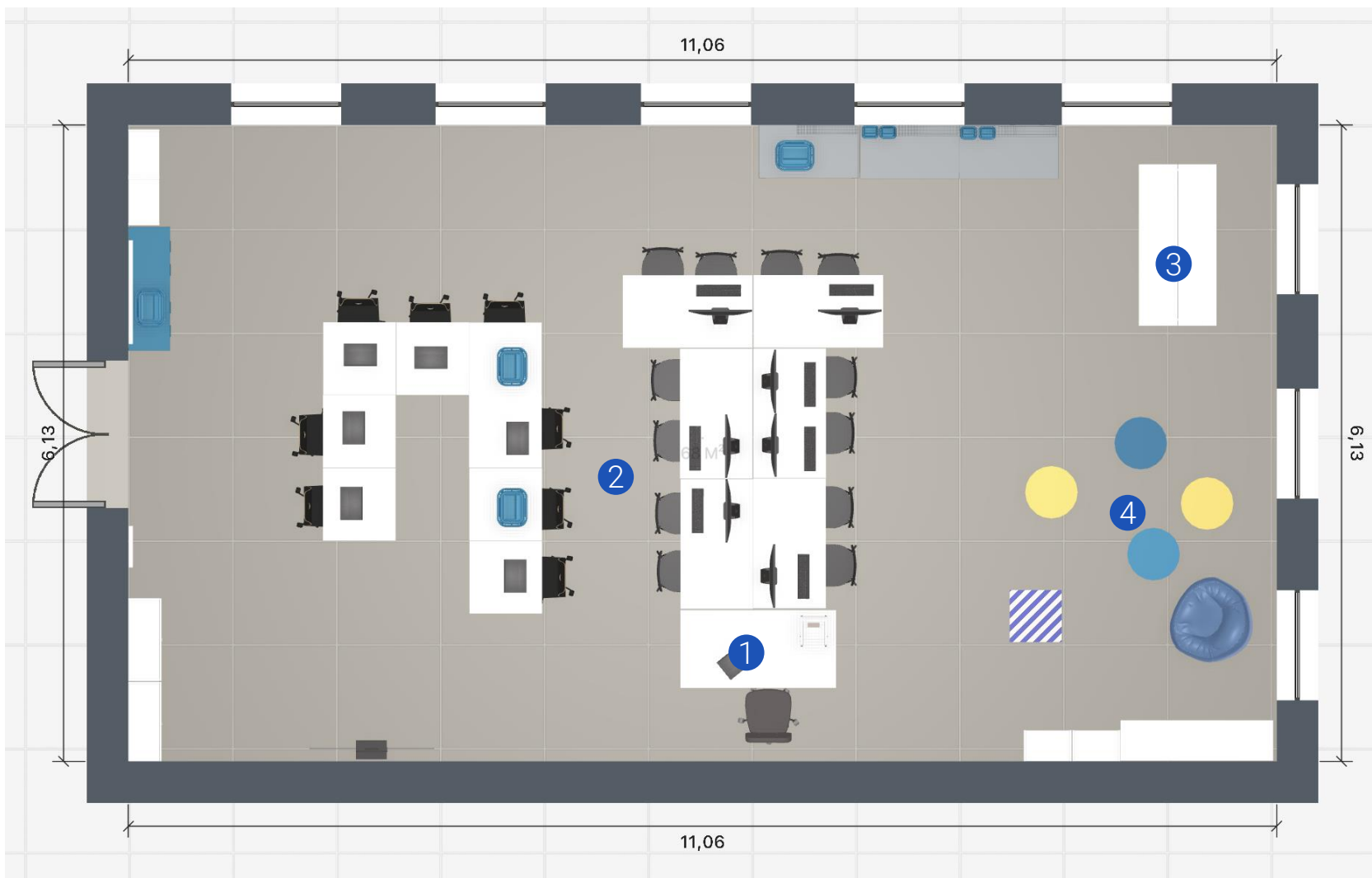


ОСНОВЫ АЛГОРИТМИКИ И ЛОГИКИ



ОСНОВЫ АЛГОРИТМИКИ И ЛОГИКИ





ЗОНЫ ПРОГРАММИРОВАНИЕ РОБОТОВ И ПРОГРАММИРОВАНИЕ НА Python

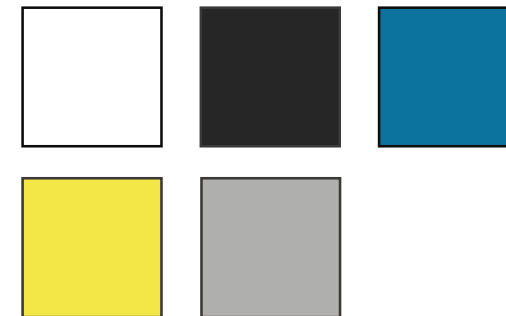
1. Преподавателя
2. Практическая
3. Испытательная
4. Коммуникационная и отдыха

67,8
КВ/М

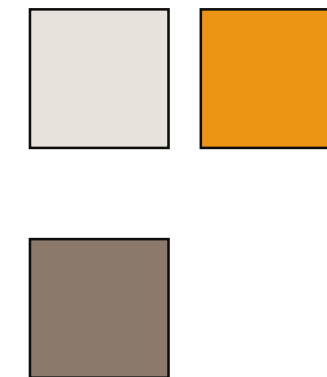
ПРОГРАММИРОВАНИЕ РОБОТОВ И ПРОГРАММИРОВАНИЕ НА Python



мебель

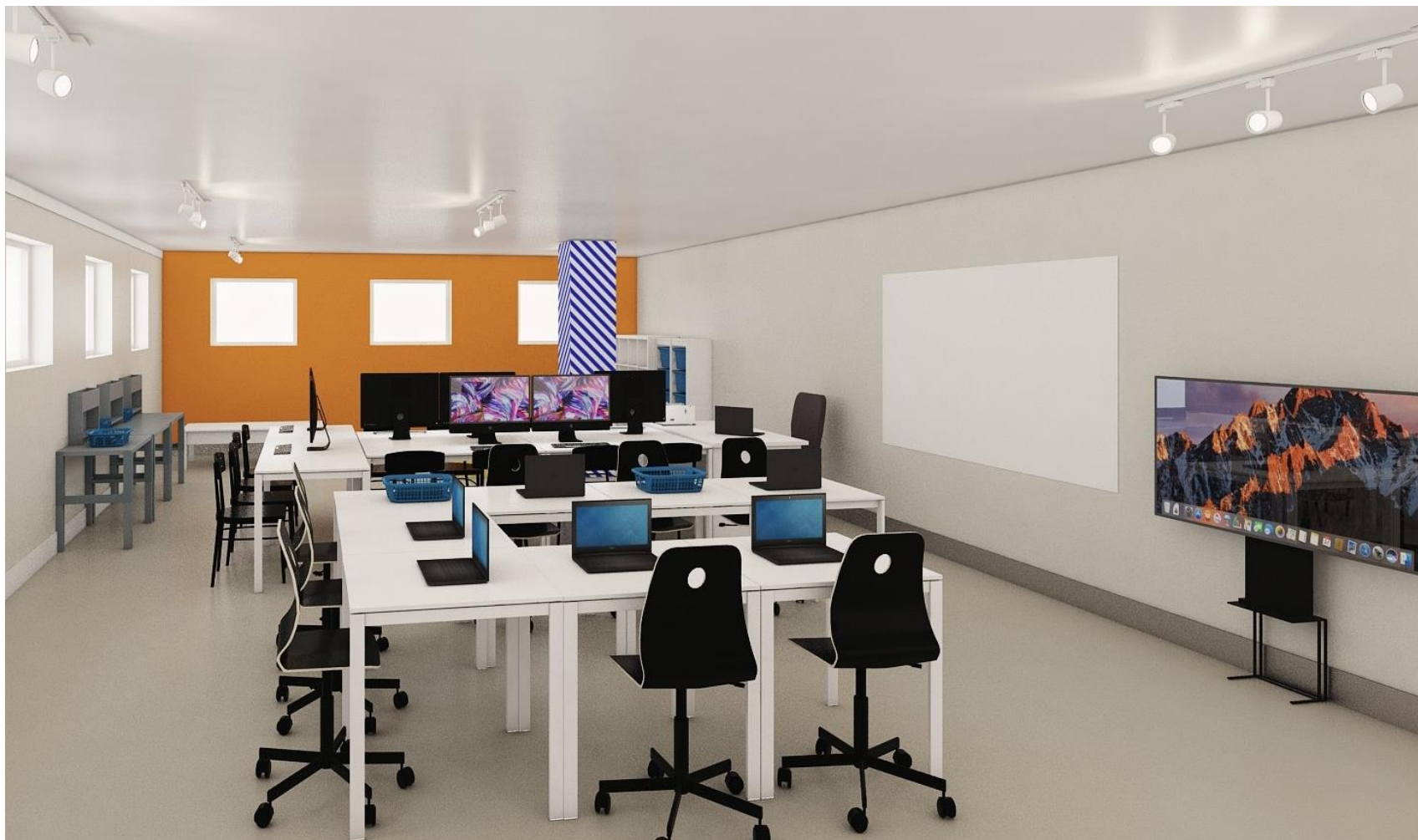


отделка



полированные бетонные полы

ПРОГРАММИРОВАНИЕ РОБОТОВ И ПРОГРАММИРОВАНИЕ НА Python

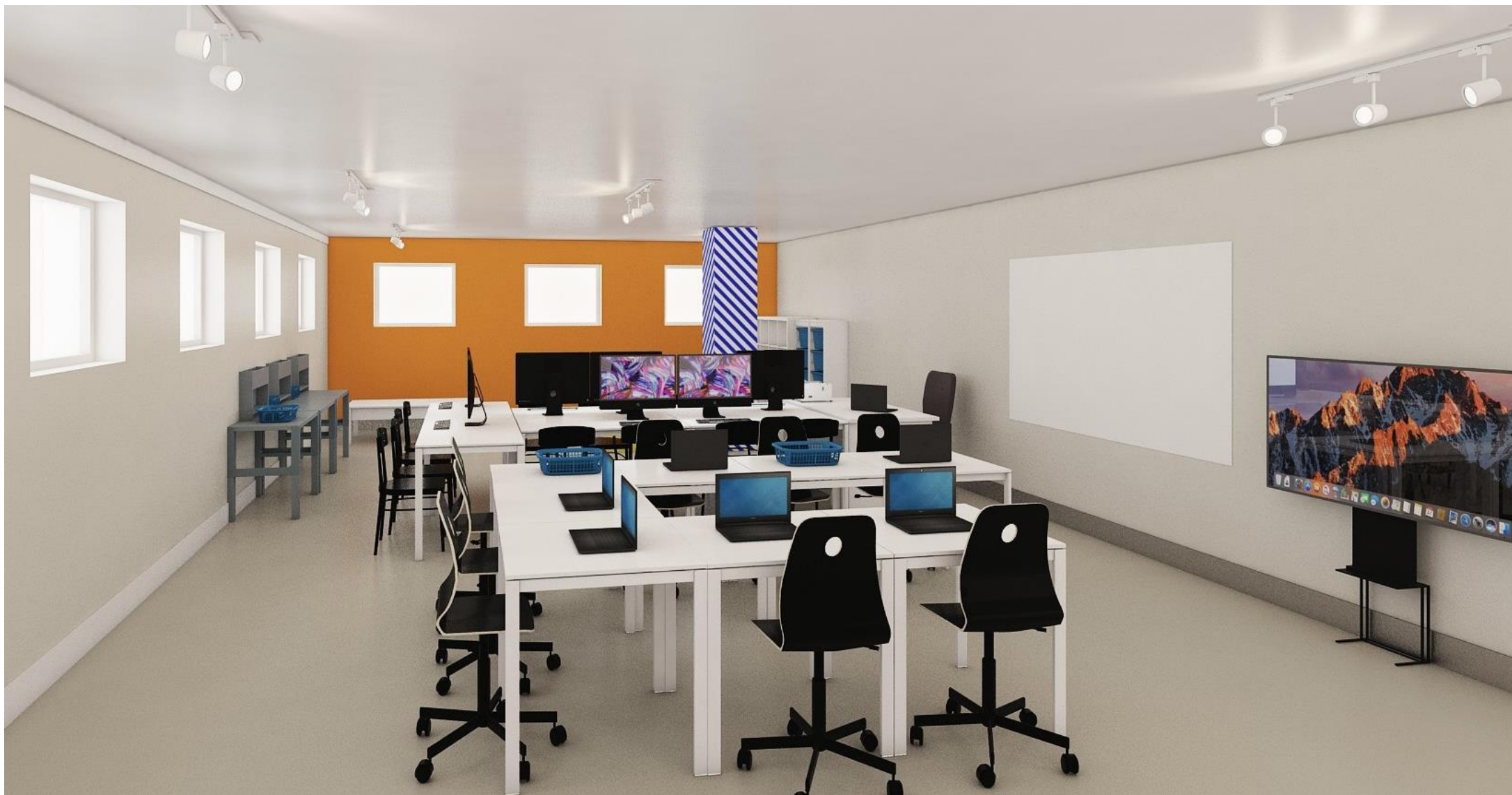


1. интерактивная доска
2. стол учителя
3. столы учеников
4. системы хранения
5. стеллажи
6. испытательный стол
7. верстаки
8. пуфы

ПРОГРАММИРОВАНИЕ РОБОТОВ И ПРОГРАММИРОВАНИЕ НА Python



ПРОГРАММИРОВАНИЕ РОБОТОВ И ПРОГРАММИРОВАНИЕ НА Python



ПРОГРАММИРОВАНИЕ РОБОТОВ И ПРОГРАММИРОВАНИЕ НА Python



ПРОГРАММИРОВАНИЕ РОБОТОВ И ПРОГРАММИРОВАНИЕ НА Python



ПРОГРАММИРОВАНИЕ РОБОТОВ И ПРОГРАММИРОВАНИЕ НА Python



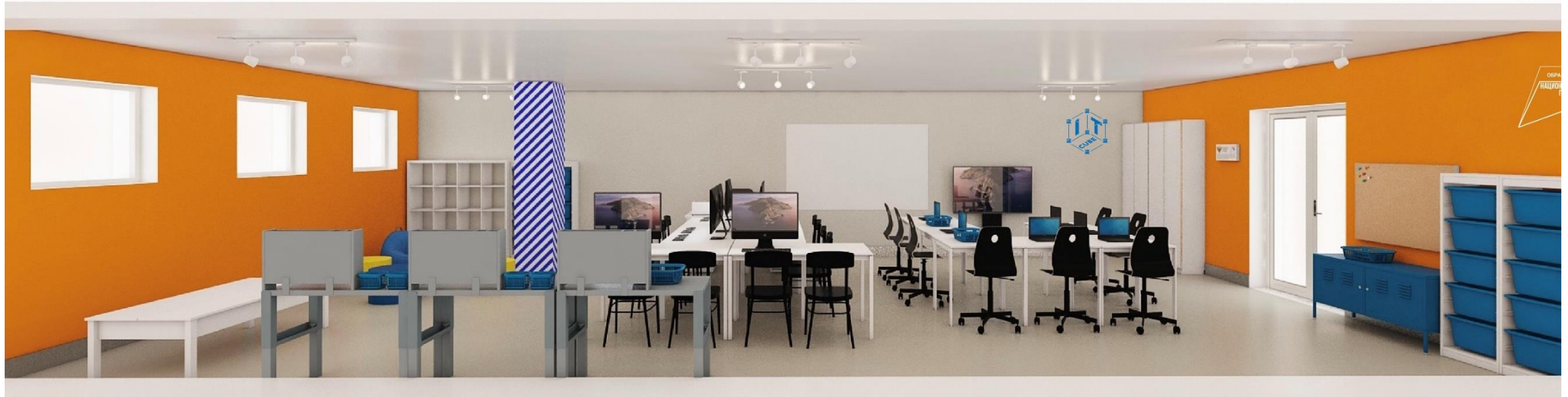
ПРОГРАММИРОВАНИЕ РОБОТОВ И ПРОГРАММИРОВАНИЕ НА Python



ПРОГРАММИРОВАНИЕ РОБОТОВ И ПРОГРАММИРОВАНИЕ НА Python

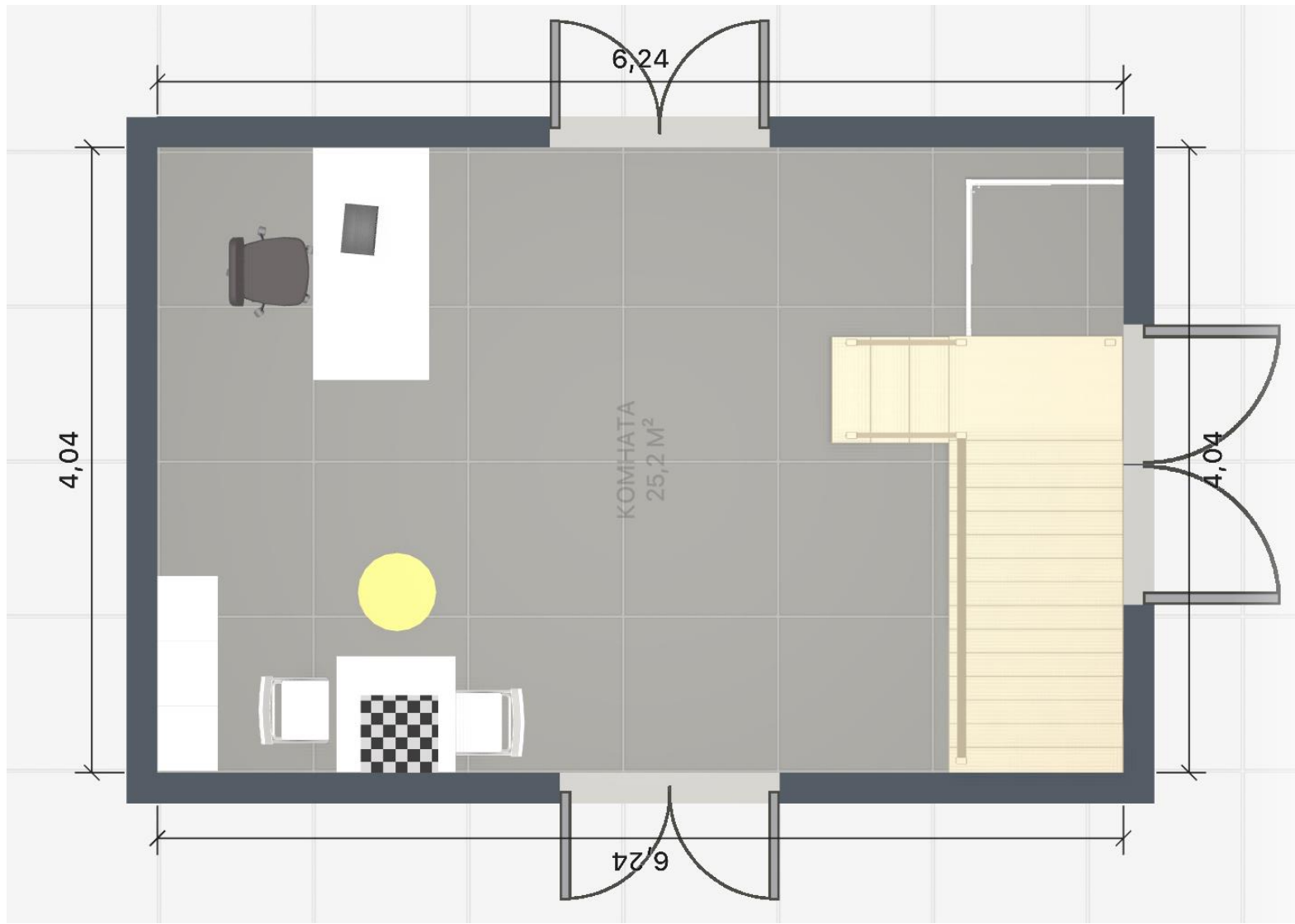


ПРОГРАММИРОВАНИЕ РОБОТОВ И ПРОГРАММИРОВАНИЕ НА Python



ПРОГРАММИРОВАНИЕ РОБОТОВ И ПРОГРАММИРОВАНИЕ НА Python

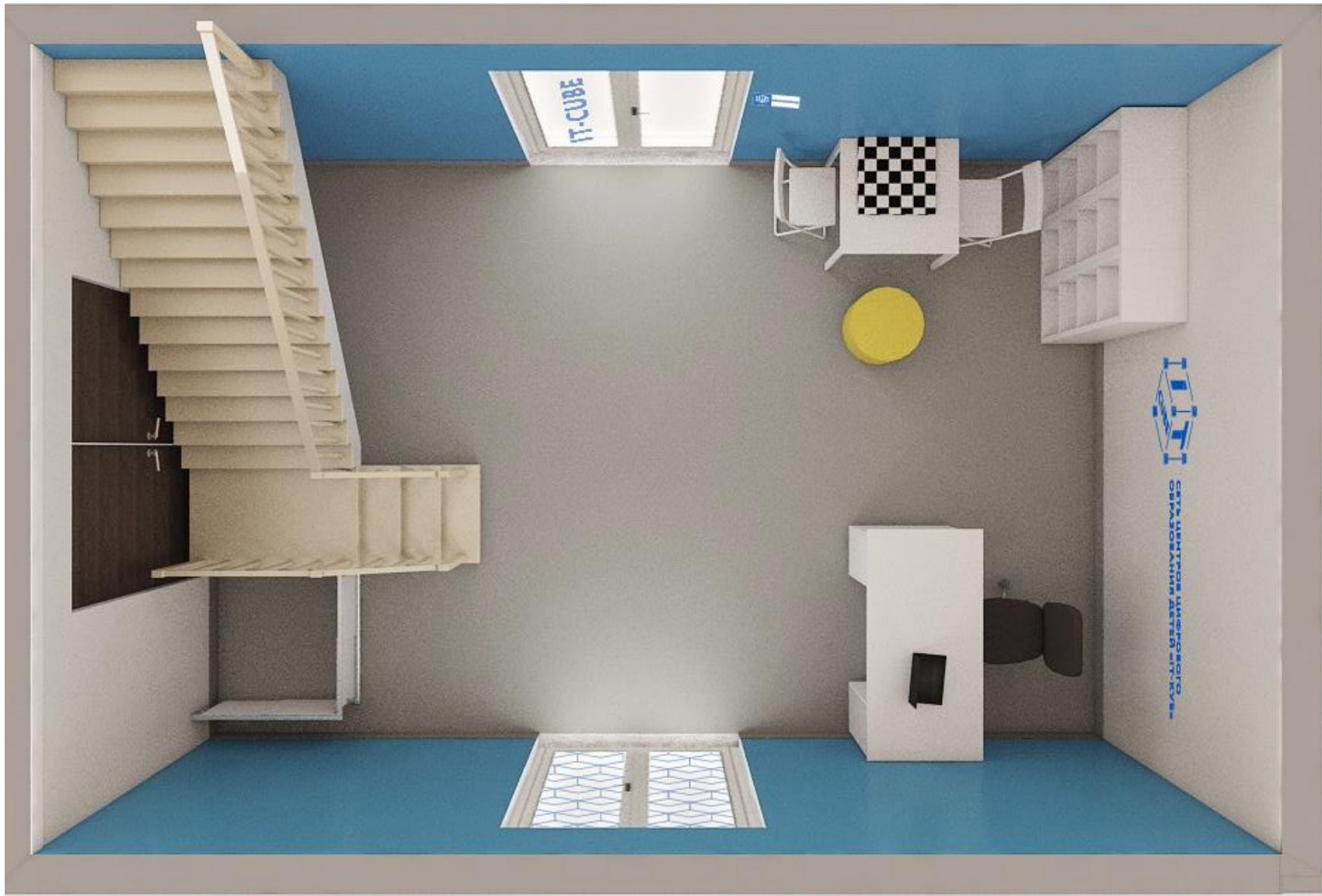




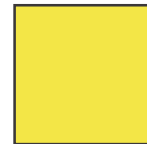
ЗОНЫ
РЕЦЕПЦИИ

25,2
КВ/М

РЕЦЕПЦИЯ



мебель



отделка



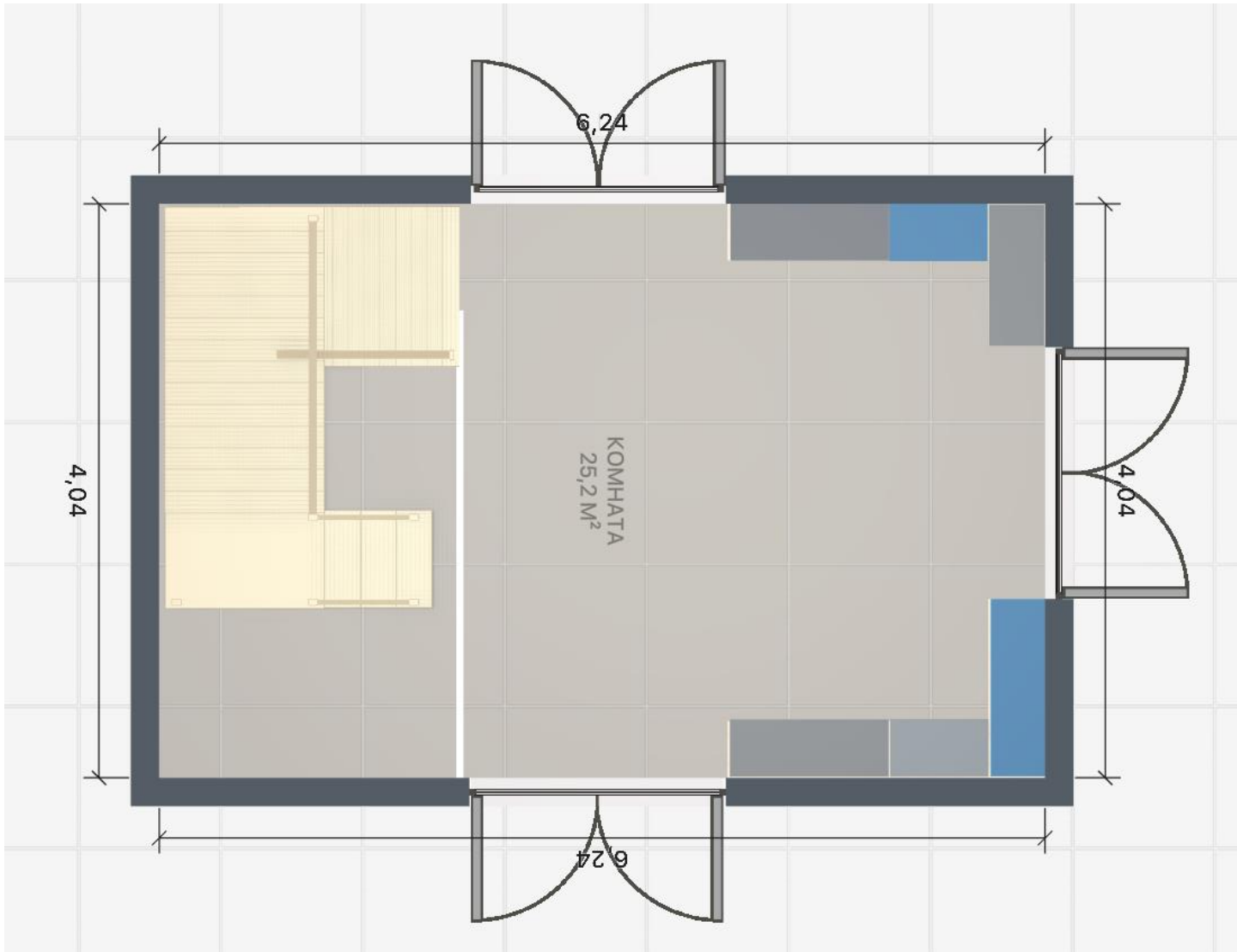
полированные бетонные полы

РЕЦЕПЦИЯ



РЕЦЕПЦИЯ





ЗОНЫ
РЕКРЕАЦИИ

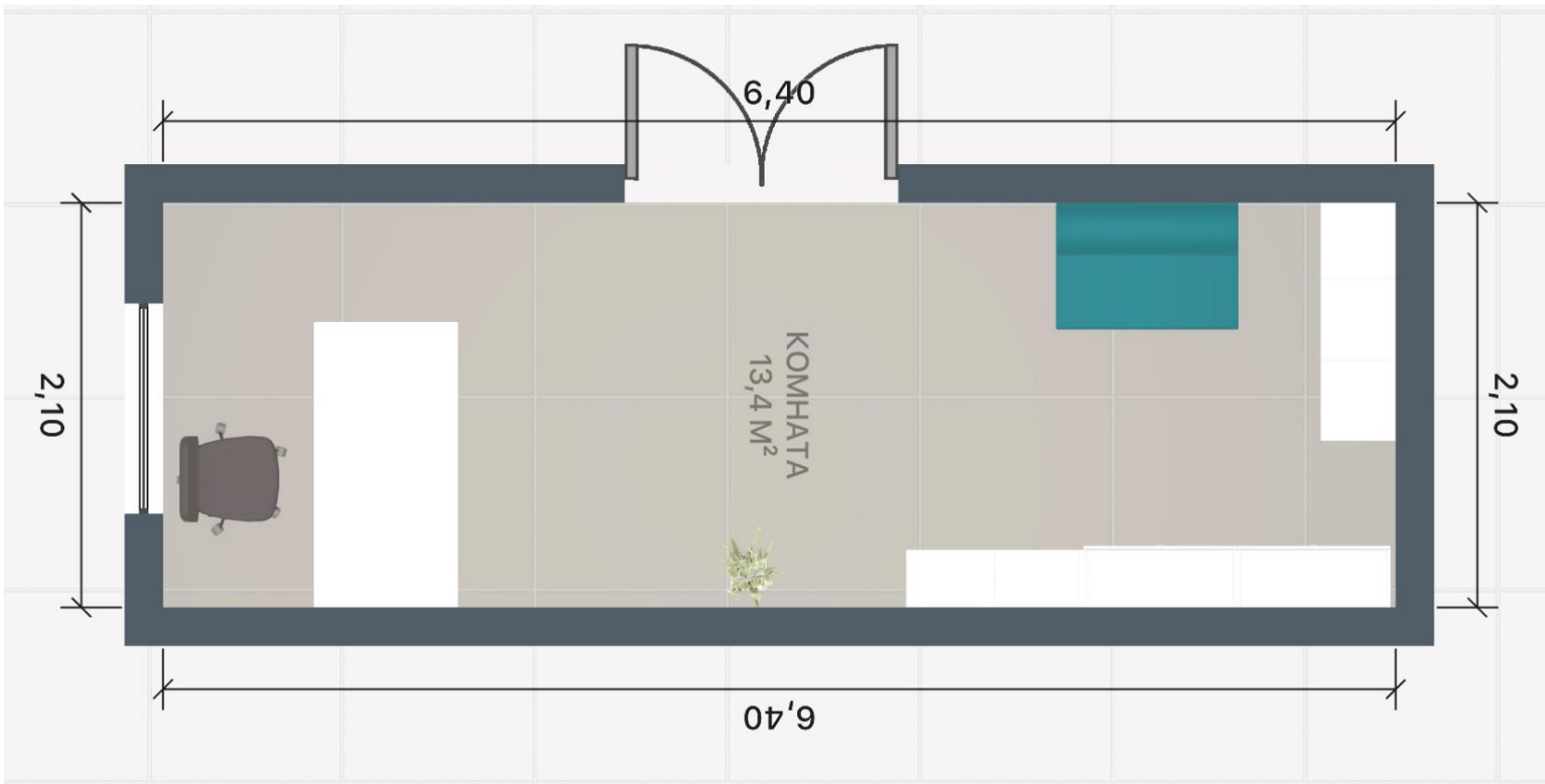
25,2
КВ/М

РЕКРЕАЦИЯ



РЕКРЕАЦИЯ





ЗОНЫ
КОМНАТЫ ДЛЯ ПЕРСОНА

13,4
КВ/М

КОМНАТА ДЛЯ ПЕРСОНА



КОМНАТА ДЛЯ ПЕРСОНА



КОМНАТА ДЛЯ ПЕРСОНА



КОМНАТА ДЛЯ ПЕРСОНА



МАТЕРИАЛЫ

стены

ОСНОВНЫЙ ЦВЕТ



RAL 9001
кремово-белый

стены

дополнительные цвета



RAL 1037
солнечно-желтый



RAL 5017
транспортный синий



RAL 1012
лимонно-жёлтый

* краску нужно колеровать механическим способом на профессиональном оборудовании в соответствии с международной цветовой системой RAL или аналогами

ПОТОЛОК



окрашенный потолок

ПОЛЫ



однотонные цвет

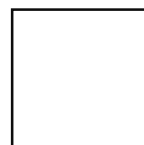
МАРМОЛЕУМ – это разновидность линолеума, но в отличие от последнего, изготавливается только из натурального материала



однотонные цвет

ПОЛИРОВАННЫЕ БЕТОННЫЕ ПОЛЫ – это современный вариант покрытия, который создается путем шлифования бетонного монолита до блеска и имитирует облицовку из натуральных камней (мрамор, гранит, сланец, травертин и т.д.)

мебель



мебель строгих форм белого цвета



учебные стулья



яркие цвета для мебель для зон отдыха

РУКОВОДСТВО ПО ОСНАЩЕНИЮ

Двери

Двери для образовательных помещений следует использовать из серий специализированных дверей для общественных зданий. Они могут быть сплошными, прозрачными, с прямоугольными или круглыми окнами. Хорошо подойдут простые белые двери или двери цвета светлого дерева. Но можно использовать однотонные двери и других цветов, если это оправдано общим дизайном. Поверхность двери должна быть гладкая, без филенок и резных узоров.

Также следует обратить внимание на фурнитуру двери. Ручки должны быть округлых правильных форм. Не подойдут ручки с узким хватом и различных вычурных форм.



Хорошо
Ручка со сгруглениями и широким хватом



Хорошо
Однотонные двери с лаконичной поверхностью

РУКОВОДСТВО ПО ОСНАЩЕНИЮ

Мебель. Примеры



Мебель. Примеры



РУКОВОДСТВО ПО ОСНАЩЕНИЮ

Мебель. Примеры



Мебель. Примеры



РУКОВОДСТВО ПО ОСНАЩЕНИЮ

Аксессуары

Большую роль в восприятии помещения играют и аксессуары. Следует выбирать однотонные аксессуары светлых цветов.



Коммуникационное оснащение

Размещать информацию, методический материал, объявления помогут различные коммуникационные доски: магнитные, грифельные, маркерные, пробковые, фетровые. Также можно использовать настенные сетки из струн для крепления зажимов и прищепок.

Рекомендуется использовать как можно больше коммуникационных поверхностей во всех помещениях. Альтернативой доскам могут быть маг-

нитно-маркерные и грифельные самоклеящиеся пленки. Их можно клеить на стены, мебель. С помощью этой пленки и деревянной основы можно изготовить доски самостоятельно. Такая пленка может даже заменить основную классическую школьную доску. Ее поверхность одновременно удобна для крепления методического материала, письма и может служить экраном для проектора.



РУКОВОДСТВО ПО ОСНАЩЕНИЮ

Шторы

Рекомендуется использовать рулонные светлые однотонные жалюзи. Они практичны в уходе: для поддержания чистоты достаточно периодически протирать рулонную систему влажной тряпкой или губкой. Установка рулонных штор в класс оставляет подоконники полностью свободными, а благодаря направляющим полотно плотно прилегает и не хлопает при проветри-

вании кабинета. Внешний вид рулонных штор наиболее удачный из всех существующих моделей для общественных помещений. Не следует использовать вертикальные и горизонтальные складные жалюзи, шторы со сложными драпировками, ламбрекенами, разноцветными вставками. Следует выбирать модели нейтральных цветов: белые, светло-серые и светло-бежевые.



Хорошо
Рулонные жалюзи нейтральных цветов



МИНИСТЕРСТВО
ПРОСВЕЩЕНИЯ
РОССИЙСКОЙ
ФЕДЕРАЦИИ

ФГАОУ ДПО
«Академия Минпросвещения России»
Центр информационно-аналитического
проектного сопровождения национальных
проектов



МИНИСТЕРСТВО
ОБРАЗОВАНИЯ И НАУКИ
РЕСПУБЛИКИ ДАГЕСТАН



2021

Зонирование. Центр «Точка роста»
цокольных помещений МКОУ «Гимназия города Буйнакск»
368220, Республика Дагестан, город Буйнакск, улица Ленина, 42

