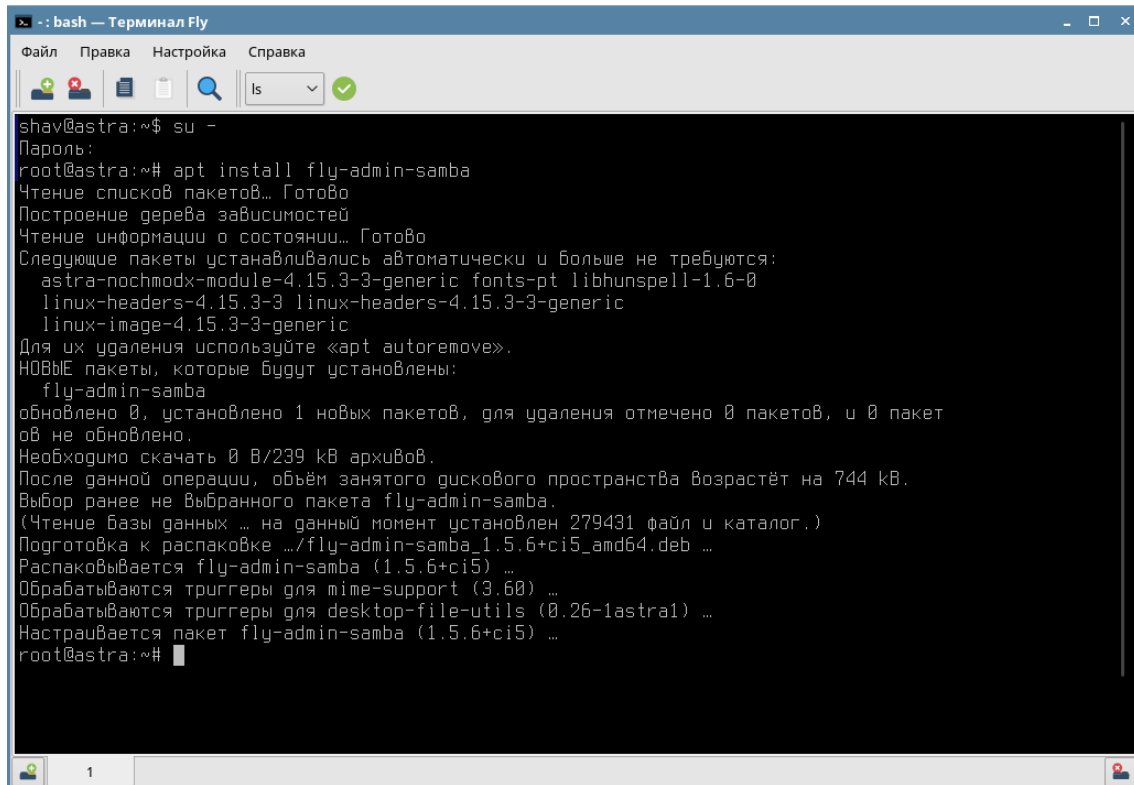


Для того чтобы настроить доступ к папке на вашем компьютере по сети, необходимо установить файловый сервер – Samba.

1. Зайти в систему под профилем teacher. Открыть терминал Fly, получить права супер пользователя командой: **su –**
2. Установить Samba с графической оболочкой, используя команду:
apt install fly-admin-samba

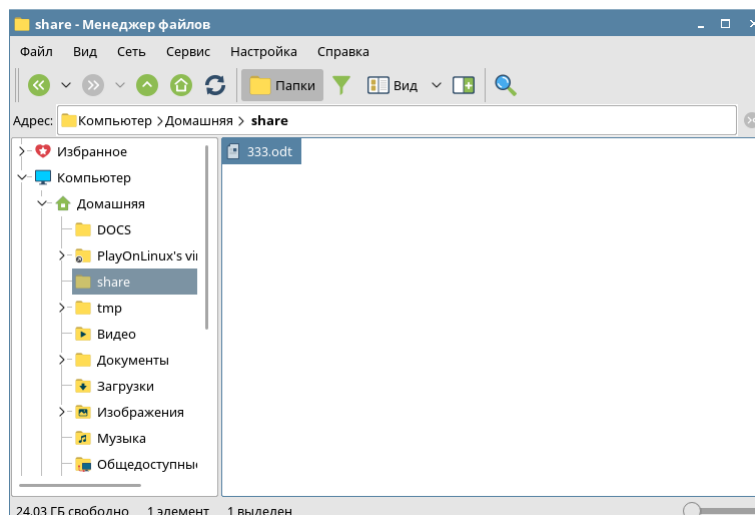


```
shav@astra:~$ su -
Пароль:
root@astra:~# apt install fly-admin-samba
Чтение списков пакетов... Готово
Построение дерева зависимостей
Чтение информации о состоянии... Готово
Следующие пакеты устанавливались автоматически и больше не требуются:
  astra-nochmodx-module-4.15.3-3-generic fonts-pt libhunspell-1.6-0
  linux-headers-4.15.3-3 linux-headers-4.15.3-3-generic
  linux-image-4.15.3-3-generic
Для их удаления используйте «apt autoremove».
НОВЫЕ пакеты, которые будут установлены:
  fly-admin-samba
обновлено 0, установлено 1 новых пакетов, для удаления отмечено 0 пакетов, и 0 пакет
ов не обновлено.
Необходимо скачать 0 в/239 кВ архивов.
После данной операции, объём занятого дискового пространства возрастёт на 744 кВ.
Выбор ранее не выбранного пакета fly-admin-samba.
(Чтение базы данных ... на данный момент установлен 279431 файл и каталог.)
Подготовка к распаковке ../fly-admin-samba_1.5.6+ci5_amd64.deb ...
Распаковывается fly-admin-samba (1.5.6+ci5) ...
Обрабатываются триггеры для mime-support (3.60) ...
Обрабатываются триггеры для desktop-file-utils (0.26-1astra1) ...
Настраивается пакет fly-admin-samba (1.5.6+ci5) ...
root@astra:~#
```

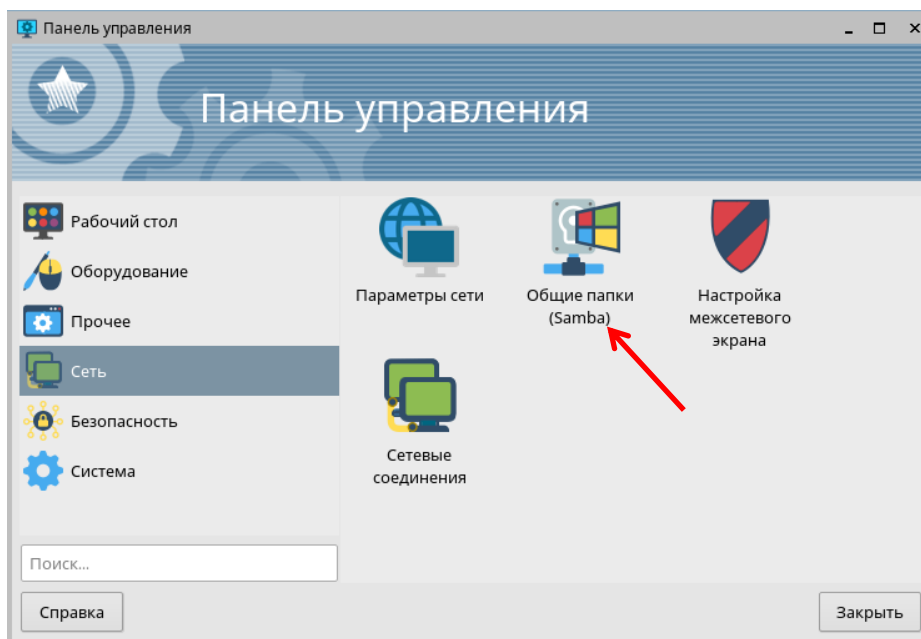
Создание папки общего доступа

Для создания на компьютере учителя общей папки только для чтения, а так же папки с полным доступом для определенных пользователей, необходимо выполнить следующие действия.

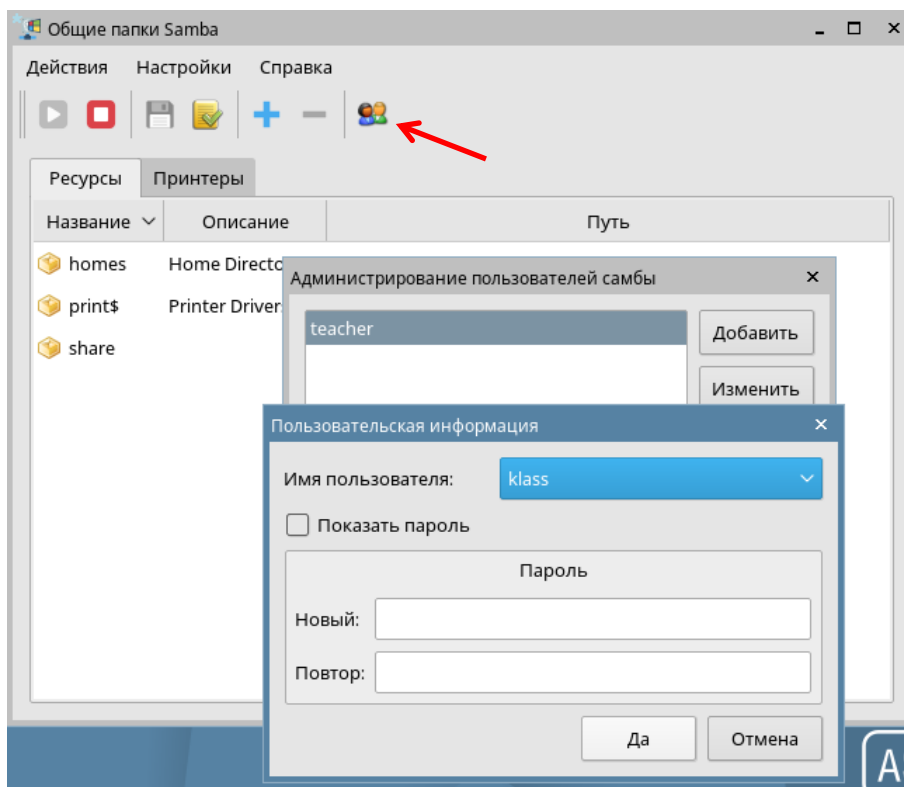
1. Создать папку, к которой будет настраиваться общий доступ. Например, в домашнем каталоге создадим папку share, куда поместим текстовый документ Libreoffice.



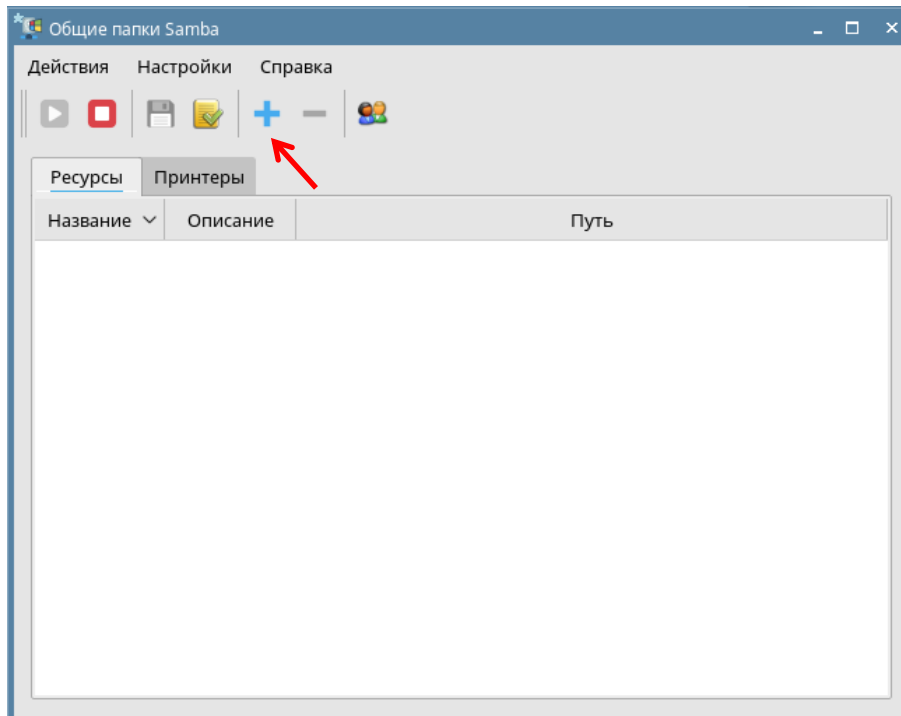
2. Зайти в Панель управления – Сеть – Общие папки (Samba).



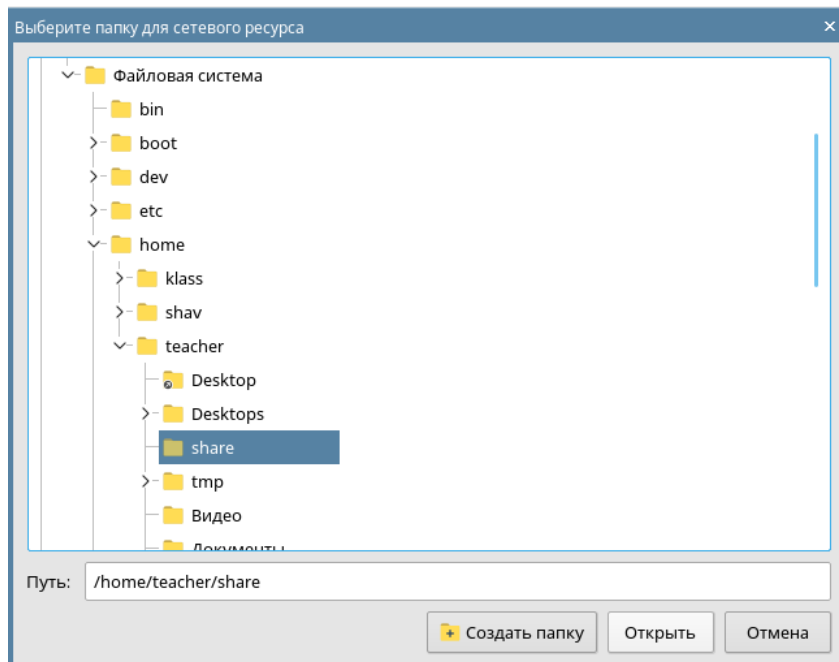
3. Добавить пользователей, которые будут использовать сетевые папки.
Важно! Для сетевого взаимодействия профили пользователей на компьютерах должны быть одинаковые. (В наших примерах использовались профили teacher и klass).
Нажать кнопку «Добавить» и выбрать из списка нужные имена пользователей.



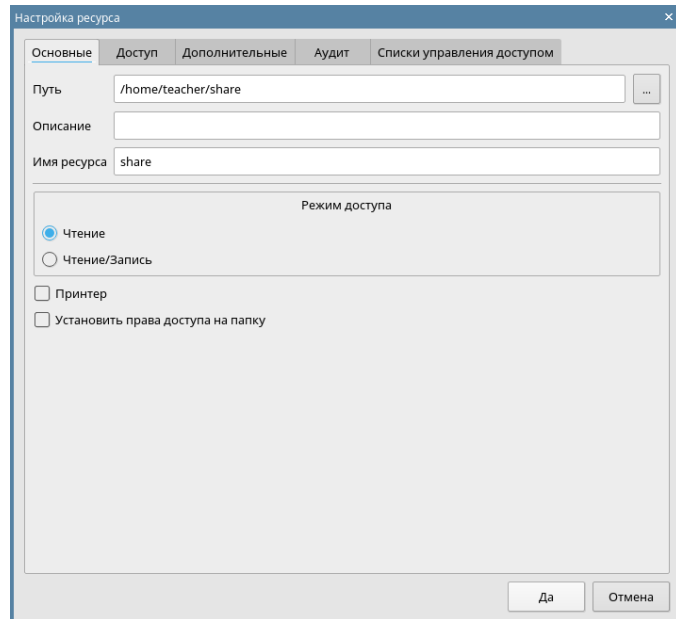
4. Добавить общий ресурс.



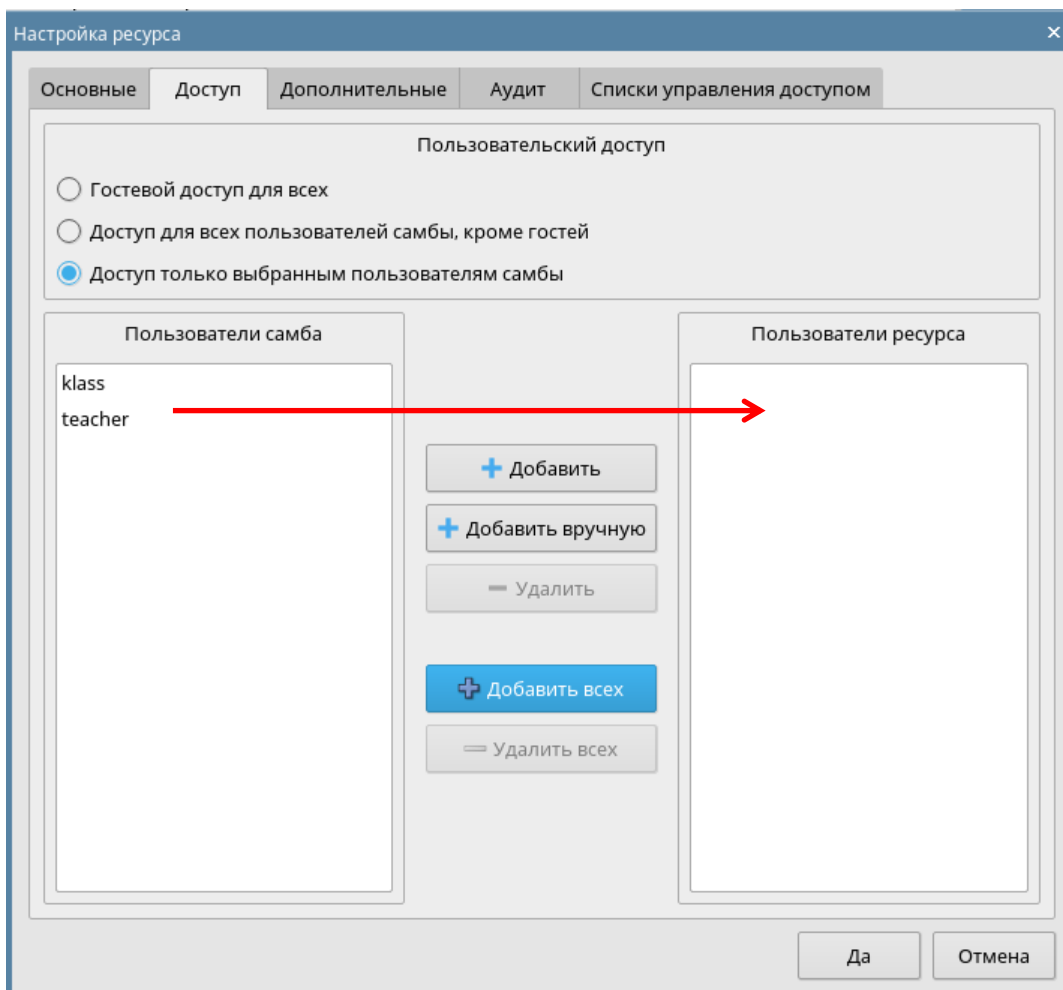
Указать путь до папки. В нашем случае это `/home/teacher/share`



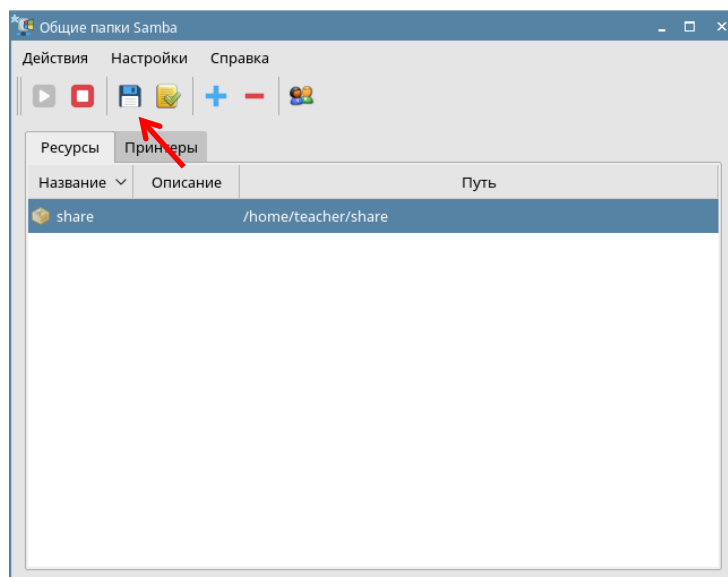
Установить режим доступа: либо полный доступ для определенных пользователей, либо только для чтения информации из папки.



Во вкладке «Доступ» добавить «Пользователей самба».



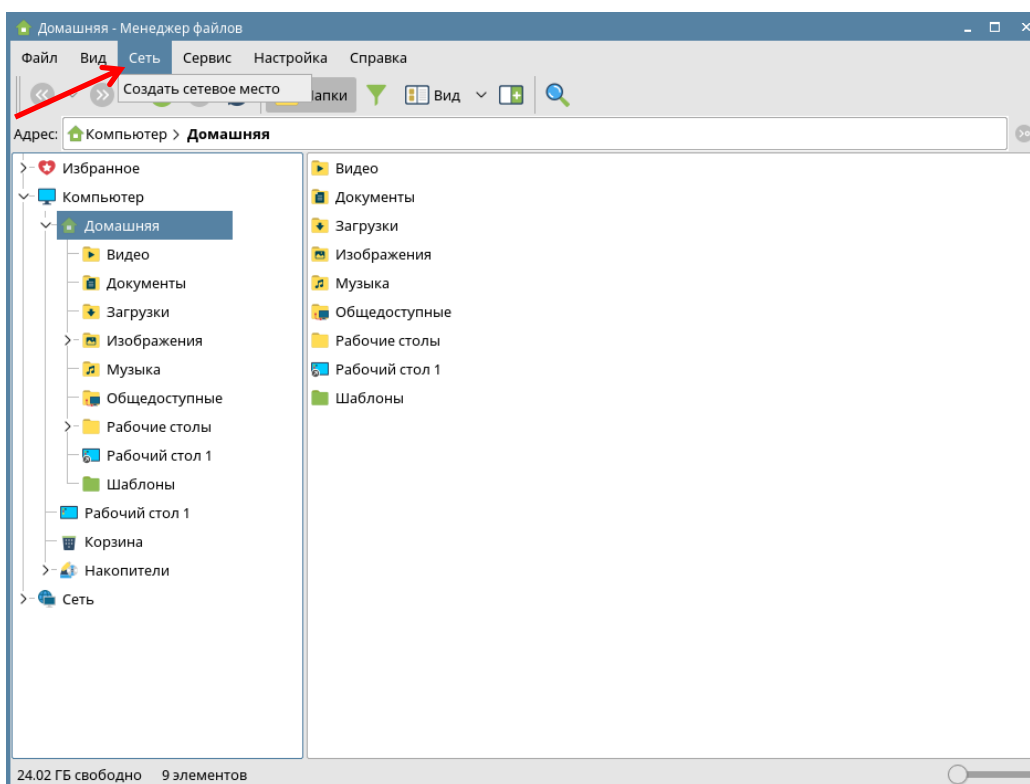
Сохранить изменения.



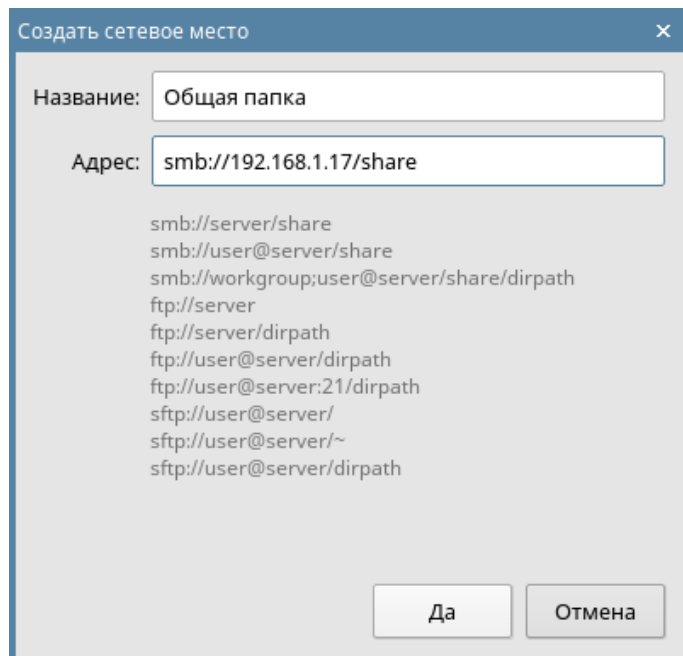
Настройка доступа к общей папке

На компьютере ученика необходимо смонтировать папку общего доступа и создать ярлык для более удобного доступа.

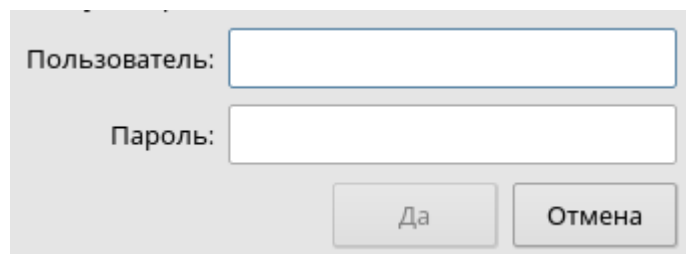
1. Зайти в систему под пользователем klass.
2. Открыть менеджер файлов. На верхней панели в меню «Сеть» нажать «Создать сетевое место».



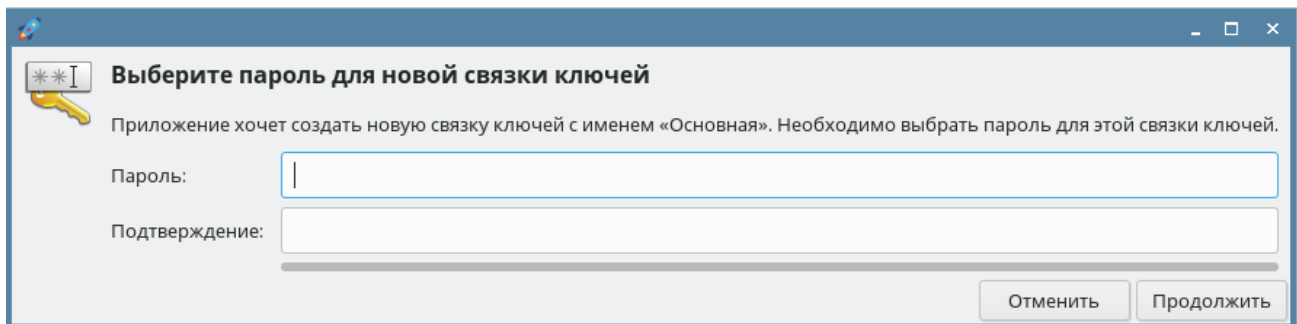
3. Указать название папки, а в адресной строке нужно указать по соответствующему шаблону путь: нужно указать протокол smb и IP-адрес компьютера, с сетевой папкой. В нашем примере это 192.168.1.17
Как определить свой IP, а также сделать его статическим, мы разбирали ранее (см. раздел 02 «Настройка статического IP-адреса»).



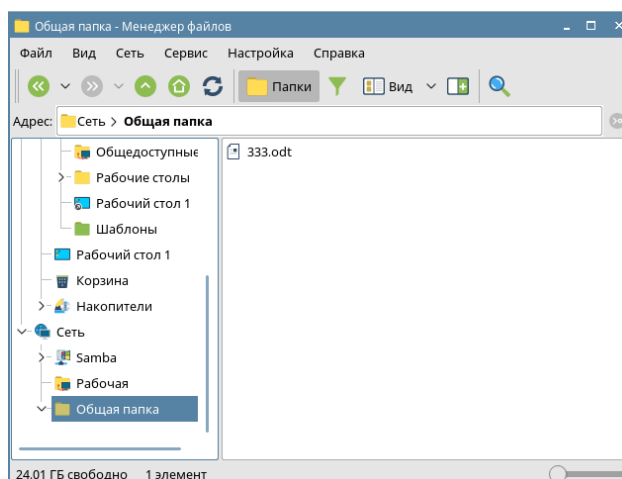
Ввести логин пользователя teacher и пароль.



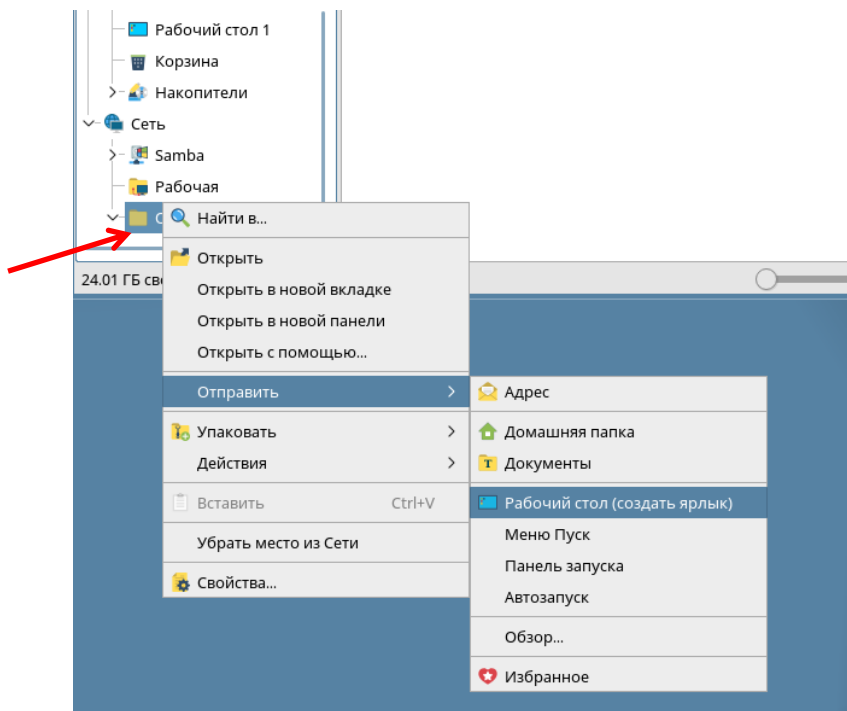
4. В окне паролей для связки ключей никакого пароля вводить не нужно, необходимо нажать кнопку «Продолжить».



5. Откроется окно файлового менеджера с содержимым сетевой папки share.



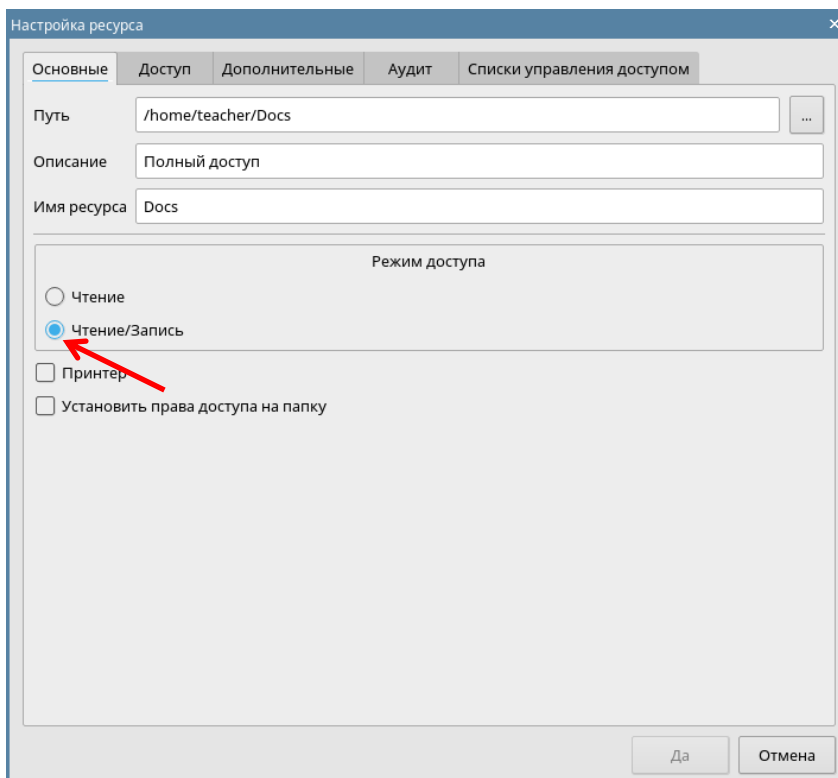
6. Открыть контекстное меню для сетевой папки, нажав на нее правой клавишей мыши. Выбрать команду «Отправить – Рабочий стол (создать ярлык)».



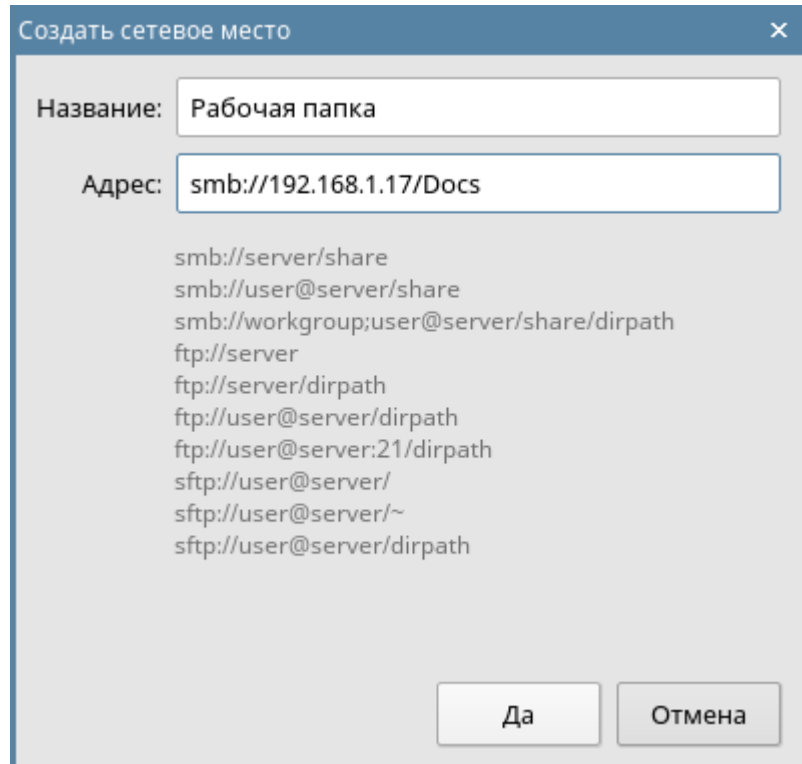
Ярлык появится на рабочем столе. Теперь, при следующей загрузке системы достаточно запустить его, чтобы попасть в сетевую папку.

Создание папки с полным доступом

1. Далее на компьютере учителя создадим папку Docs с полным доступом. Для этого нужно прописать в Samba путь до папки, выбрать режим доступа – «Чтение/Запись».



2. Добавить пользователей, открывая им доступ.
3. На компьютере ученика смонтировать для папки сетевое место в файловом менеджере.



4. Создать ярлык на рабочем столе ученика.

В итоге на компьютере ученика будет два ярлыка:

- на папку «Общая» с доступом к информации только для чтения,
- на папку «Рабочая» куда можно скопировать свои файлы, изменить либо удалить их.