

## Настройка статического IP адреса в ОС Astra Linux

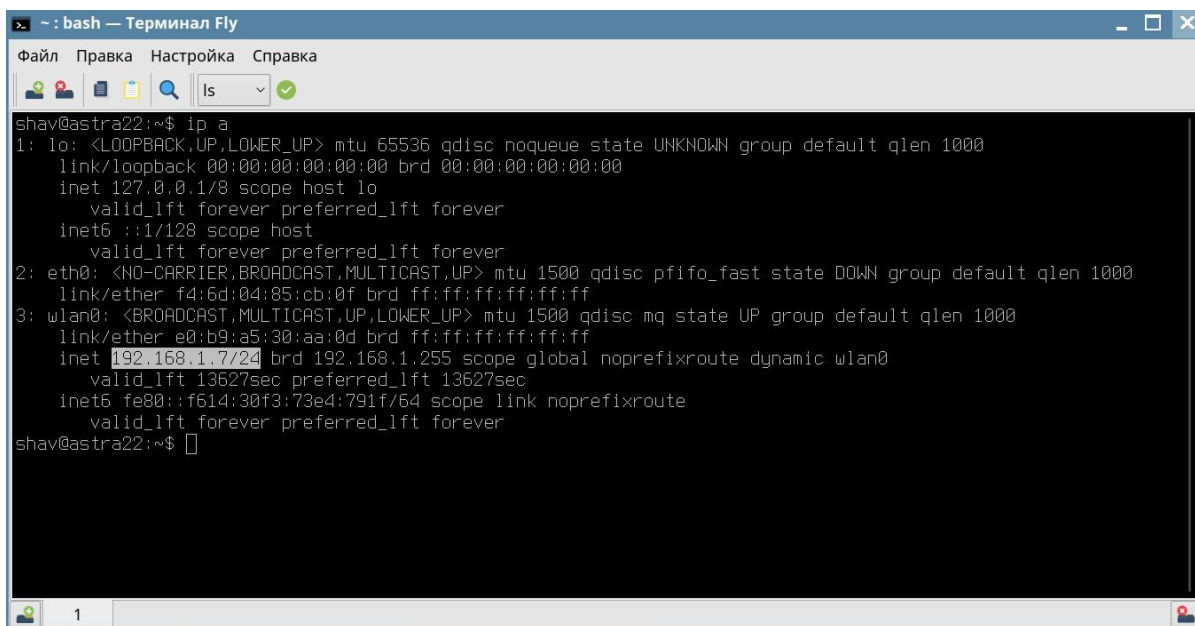
По умолчанию после установки системы IP-адрес в сети присваивается автоматически. Иногда возникает необходимость настроить статический IP-адрес, чтобы компьютер постоянно подключался с именно этим адресом (например, на компьютере учителя, где есть общие сетевые папки с разными правами доступа).

Нельзя установить любой IP-адрес для своего компьютера. Есть определенный диапазон значений, которые можно использовать. Новый IP-адрес должен быть в той же сети, что и IP-адрес роутера, который является шлюзом в сеть. Также, если IP-адрес задается вручную, то нужно указать и другие параметры, которые система раньше получала по DHCP. Для этого необходимо:

1. Открыть терминал, ввести команду: **ip a**

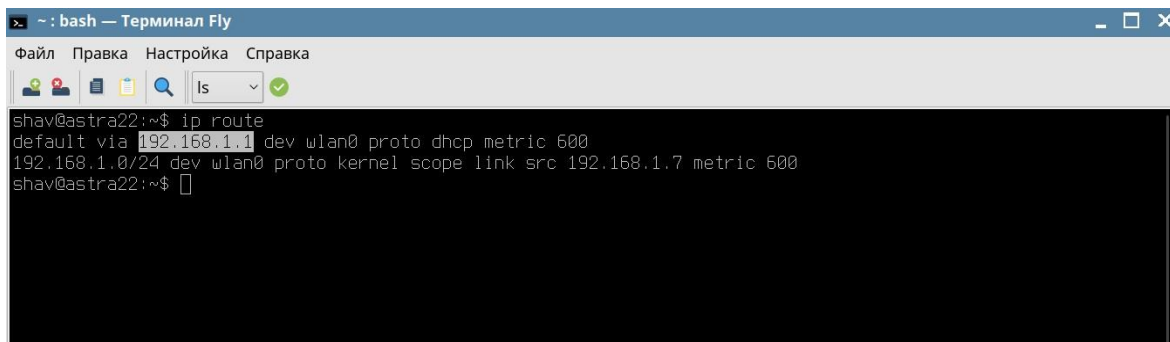
Так как компьютер подключен в сеть по Wi-Fi, нужны данные в 3 пункте wlan0:

внутренний IP-адрес отображается в строке inet. На скриншоте ниже это 192.168.1.7/24, где 192.168.1.7 — IP-адрес, а 24 – маска подсети.



```
shav@astra22:~$ ip a
1: lo: <LOOPBACK,UP,LOWER_UP> mtu 65536 qdisc noqueue state UNKNOWN group default qlen 1000
    link/loopback 00:00:00:00:00:00 brd 00:00:00:00:00:00
    inet 127.0.0.1/8 scope host lo
        valid_lft forever preferred_lft forever
    inet6 ::1/128 scope host
        valid_lft forever preferred_lft forever
2: eth0: <NO-CARRIER,BROADCAST,MULTICAST,UP> mtu 1500 qdisc pfifo_fast state DOWN group default qlen 1000
    link/ether f4:6d:04:85:cb:0f brd ff:ff:ff:ff:ff:ff
3: wlan0: <BROADCAST,MULTICAST,UP,LOWER_UP> mtu 1500 qdisc mq state UP group default qlen 1000
    link/ether e0:b9:a5:30:aa:0d brd ff:ff:ff:ff:ff:ff
    inet 192.168.1.7/24 brd 192.168.1.255 scope global noprefixroute dynamic wlan0
        valid_lft 13627sec preferred_lft 13627sec
    inet6 fe80::f614:30f3:73e4:791f/64 scope link noprefixroute
        valid_lft forever preferred_lft forever
shav@astra22:~$
```

2. Определение шлюза. Команда в терминале: **ip route**



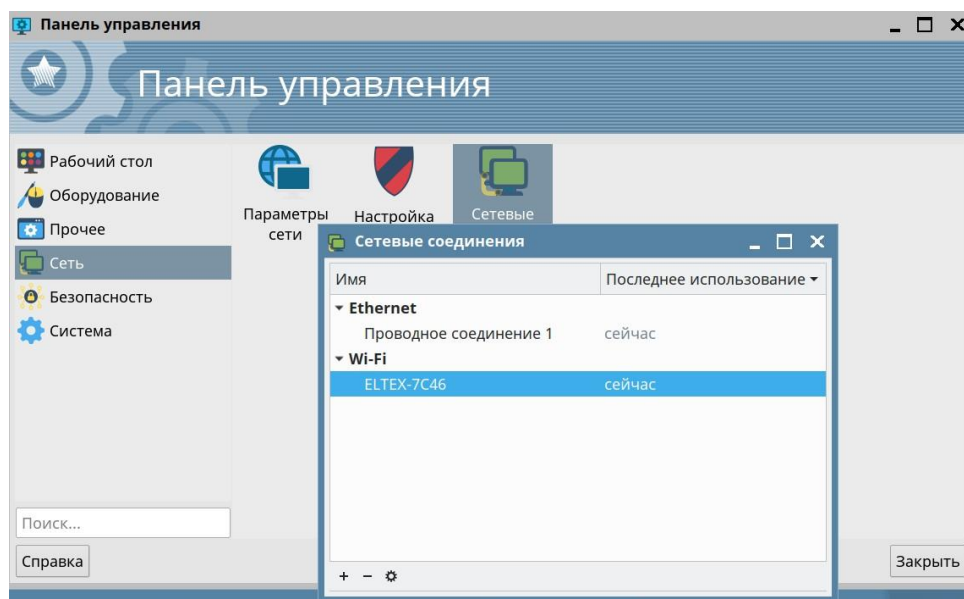
```
shav@astra22:~$ ip route
default via 192.168.1.1 dev wlan0 proto dhcp metric 600
192.168.1.0/24 dev wlan0 proto kernel scope link src 192.168.1.7 metric 600
shav@astra22:~$
```

192.168.1.1 – это сетевой шлюз.

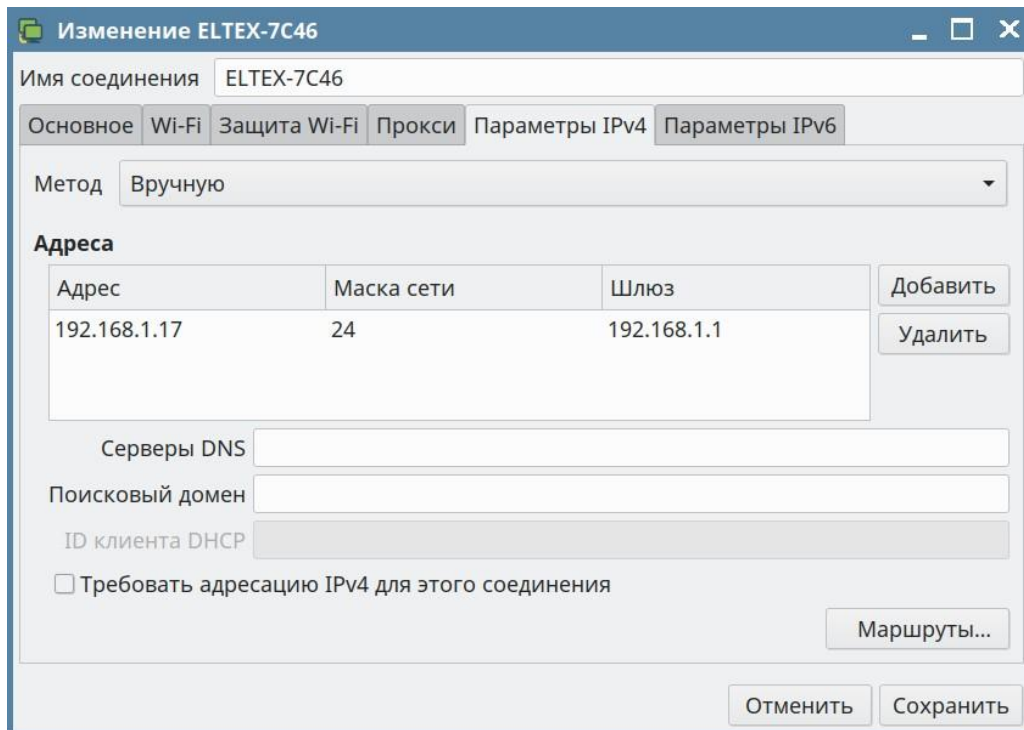
Теперь эти данные необходимо внести в сетевые настройки.

Выполнять настройку следует под пользователем с правами администратора.

1. Открыть Панель управления – Сеть – Сетевые соединения. Выбрать тип подключения.



2. Во вкладке «Параметры IPv4» нажать кнопку «Добавить» и указать параметры сети. При этом можно изменить IP-адрес компьютера (например, присвоить другой постоянный IP адрес для учительского компьютера – вместо 7, который нам дан автоматически, использовать 17).



3. После сохранения изменений необходимо перезагрузить систему. Если вы заходите под другим пользователем, проверьте, чтобы в свойствах сети метод назначения адреса был выбран «вручную».

Для проверки сетевого адреса в терминале ввести команду: **ip a**



```
shav@astra22:~$ ip a
1: lo: <LOOPBACK,UP,LOWER_UP> mtu 65536 qdisc noqueue state UNKNOWN group default qlen 1000
    link/loopback 00:00:00:00:00:00 brd 00:00:00:00:00:00
    inet 127.0.0.1/8 scope host lo
        valid_lft forever preferred_lft forever
    inet6 ::1/128 scope host
        valid_lft forever preferred_lft forever
2: eth0: <NO-CARRIER,BROADCAST,MULTICAST,UP> mtu 1500 qdisc pfifo_fast state DOWN group default qlen 1000
    link/ether f4:6d:04:85:cb:0f brd ff:ff:ff:ff:ff:ff
3: wlan0: <BROADCAST,MULTICAST,UP,LOWER_UP> mtu 1500 qdisc mq state UP group default qlen 1000
    link/ether e0:b9:a5:30:aa:0d brd ff:ff:ff:ff:ff:ff
    inet 192.168.1.17/24 brd 192.168.1.255 scope global noprefixroute wlan0
        valid_lft forever preferred_lft forever
    inet6 fe80::f614:30f3:73e4:791f/64 scope link noprefixroute
        valid_lft forever preferred_lft forever
shav@astra22:~$
```

В указанном примере постоянный IP-адрес 192.168.1.17. Он понадобится для дальнейшей настройки общих сетевых папок.