

Краткая инструкция по эксплуатации и первоначальной настройке ноутбука ICL

1. Разъемы и органы управления ноутбуком.

Перед использованием ноутбука необходимо ознакомиться с разъемами и органами управления.

У данного ноутбука все разъемы находятся под защитными накладками. Перед использованием портов извлеките накладки из крепежных отверстий и отодвиньте в сторону.



- 1 — Разъем для подключения зарядного устройства
- 2 — HDMI порт
- 3 — USB порты
- 4 — USB type-C



1 — Разъем Ethernet

2. Начало работы.

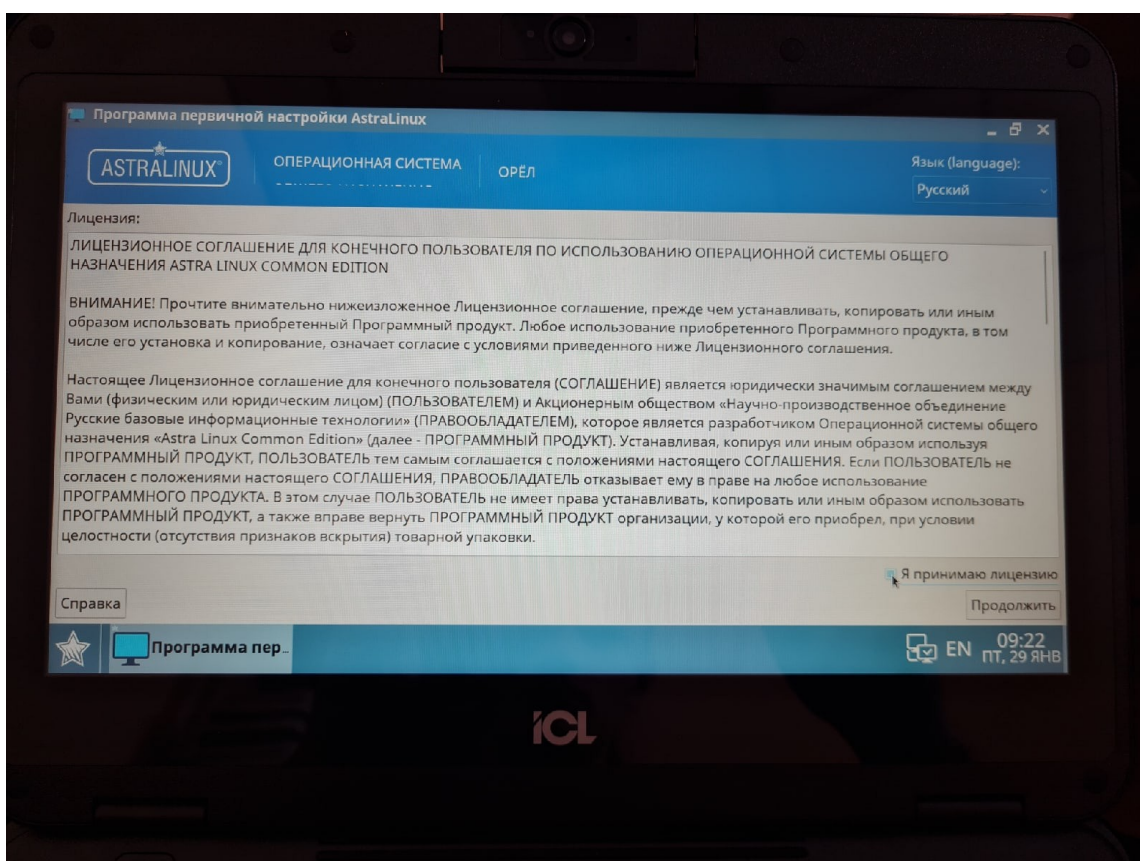
Перед включением ноутбука необходимо:

1. Установить ноутбук на стол в устойчивое положение
2. Подключить зарядное устройство идущее в комплекте
3. Открыть крышку ноутбука
4. Нажать на кнопку включения (расположена в левом верхнем углу нижней части ноутбука)

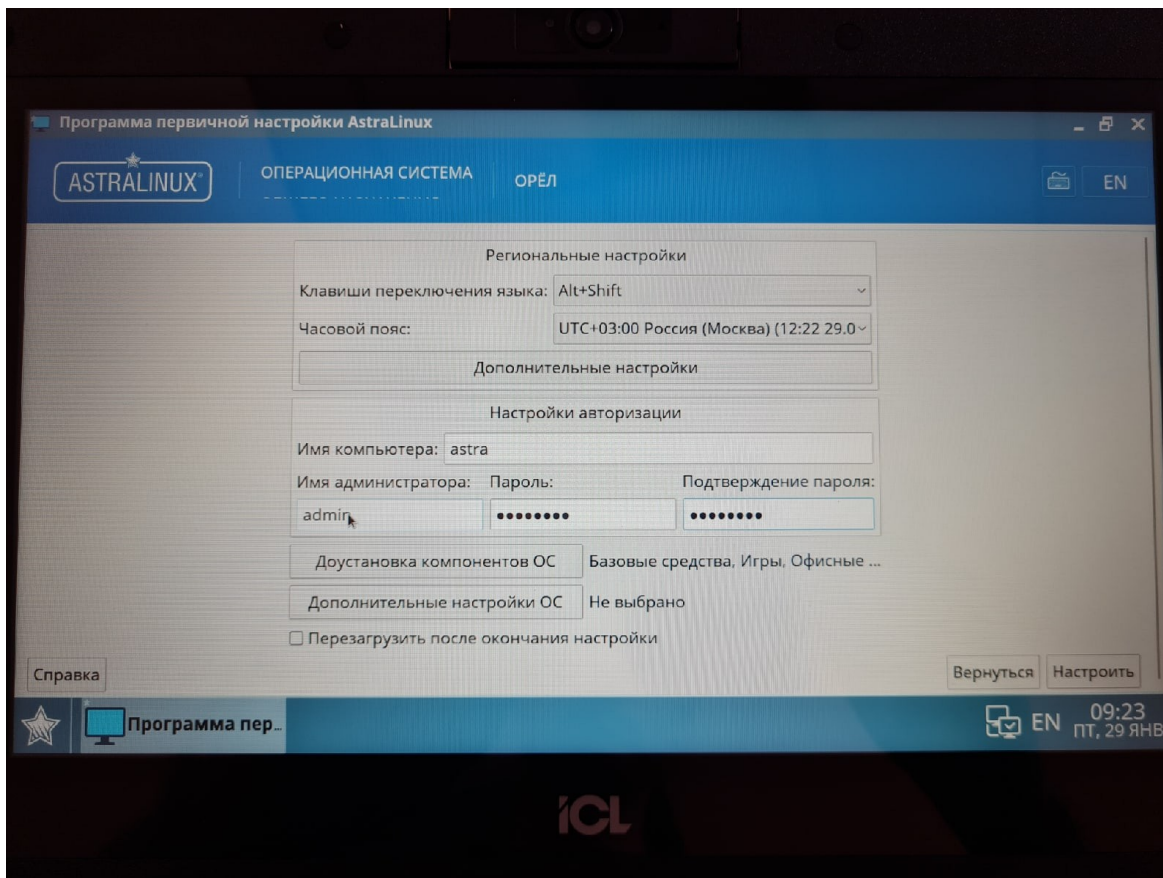
5. После включения ноутбука необходимо открыть ярлык с названием «Первичная настройка»



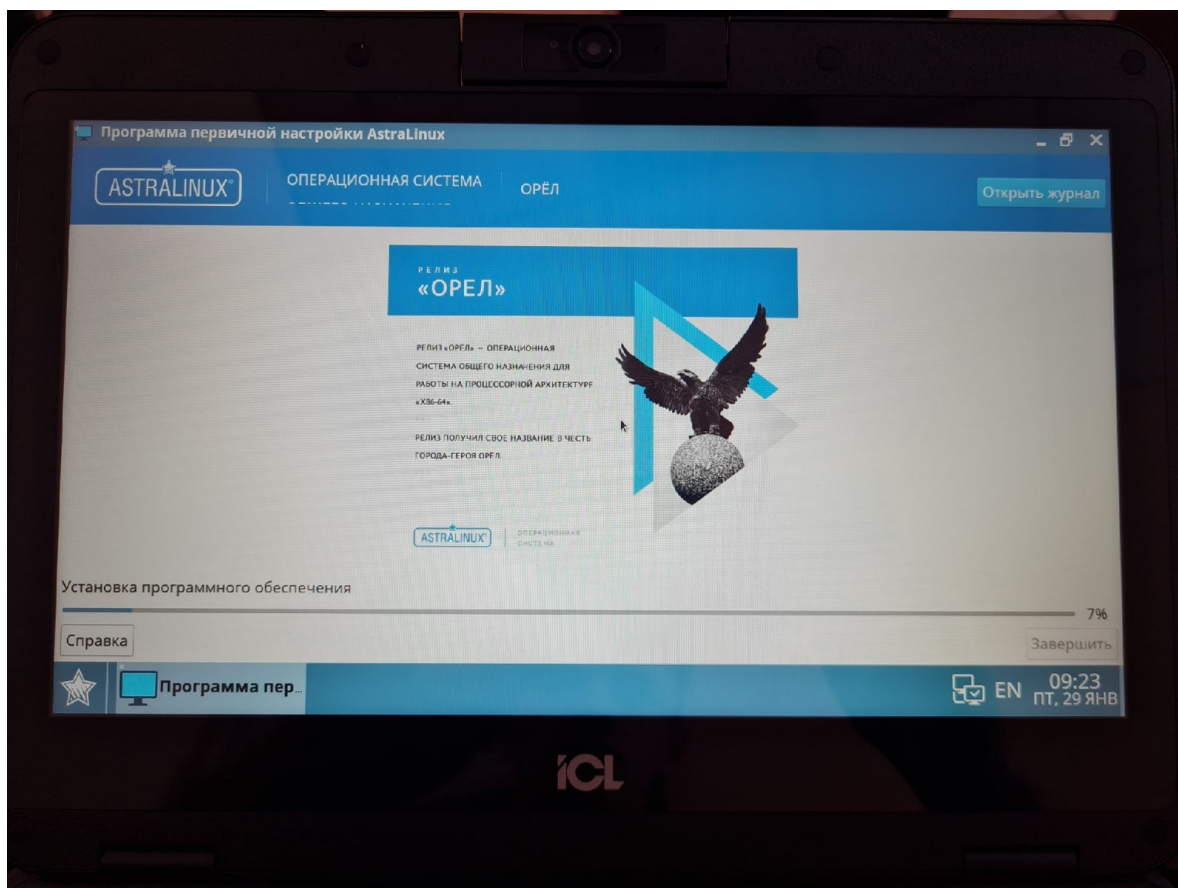
6. После запуска откроется лицензионное соглашение, которое необходимо прочитать и принять.



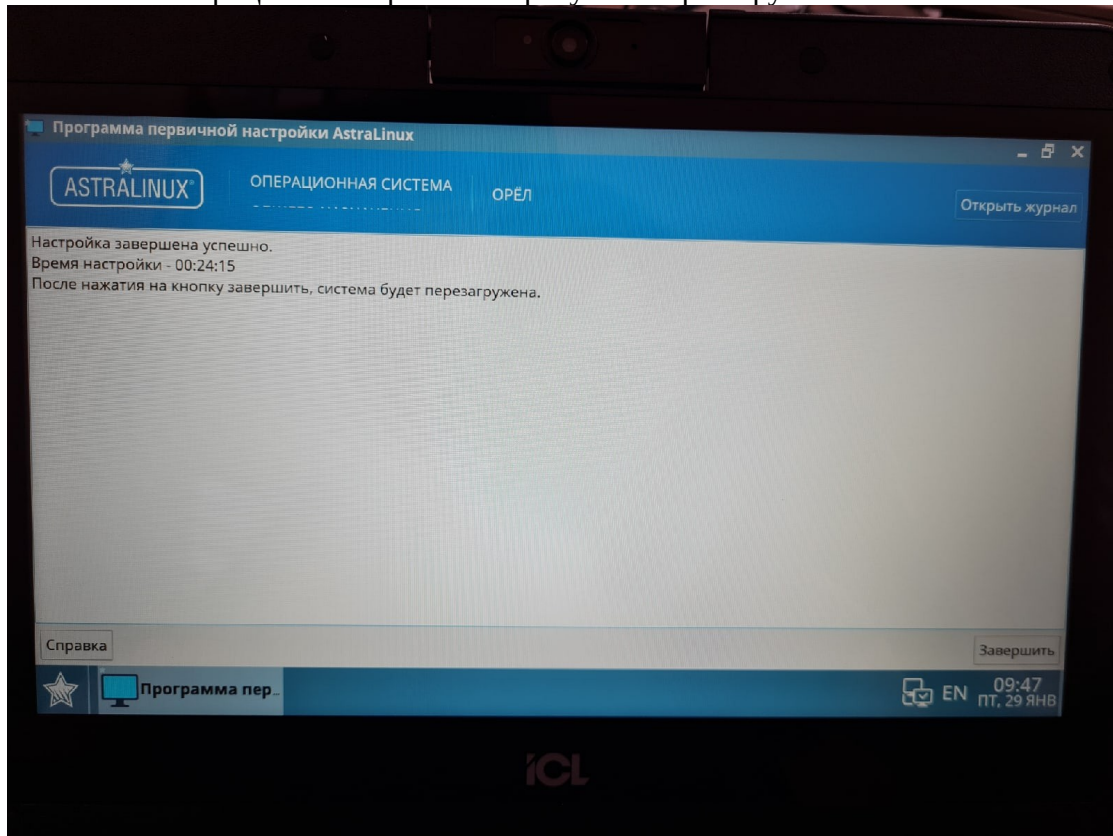
7. Далее выбираем часовой пояс, имя компьютера, имя администратора и пароль



8. После ввода данных компьютер начнет настройку



9. После окончания процесса настройки потребуется перезагрузка



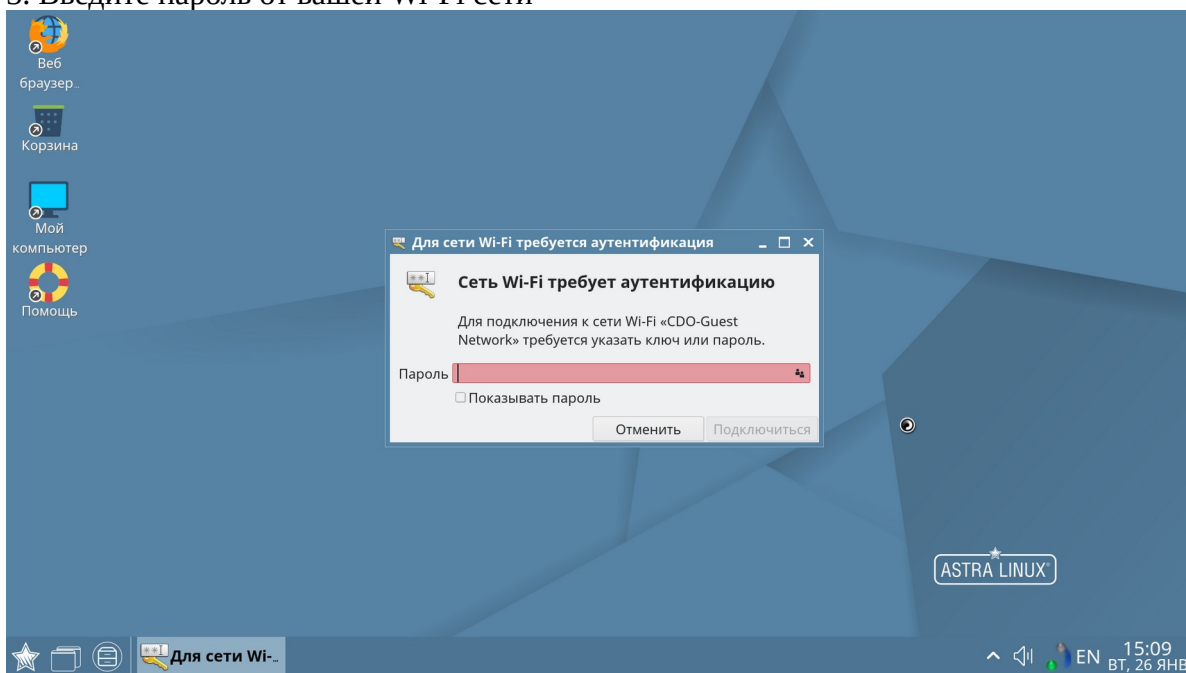
3. Настройка сети.

1. найдите и нажмите на иконку сетевого подключения на нижней панели

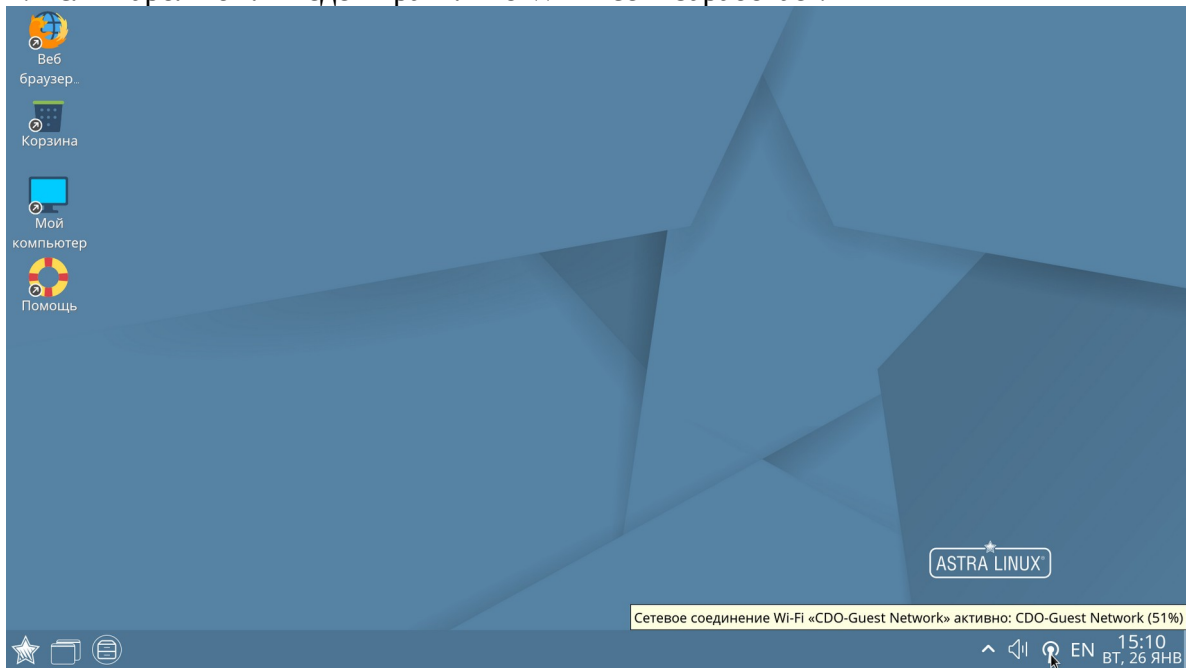


2. Выберите вашу Wi-Fi сеть

3. Введите пароль от вашей Wi-Fi сети



4. Если пароль был введен правильно Wi-Fi сеть заработает.



Для подключения проводного интернета с динамическим IP-адресом достаточно подключить кабель в Ethernet-порт.

4. Подключение принтера

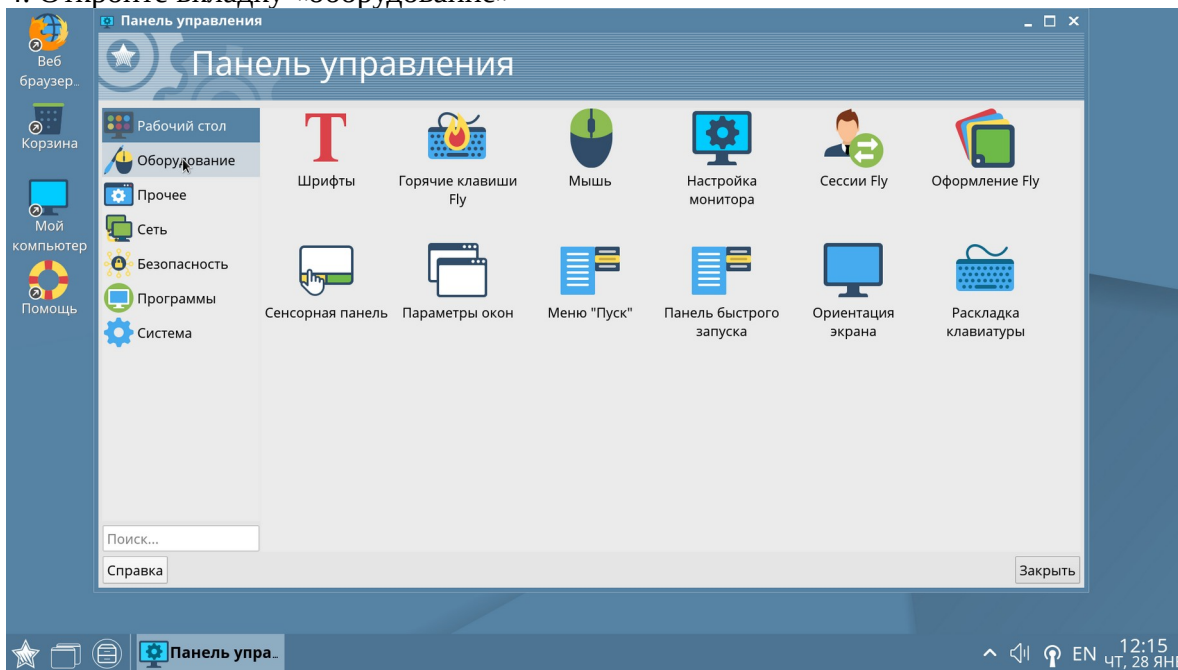
1. Подключите принтер в порт USB



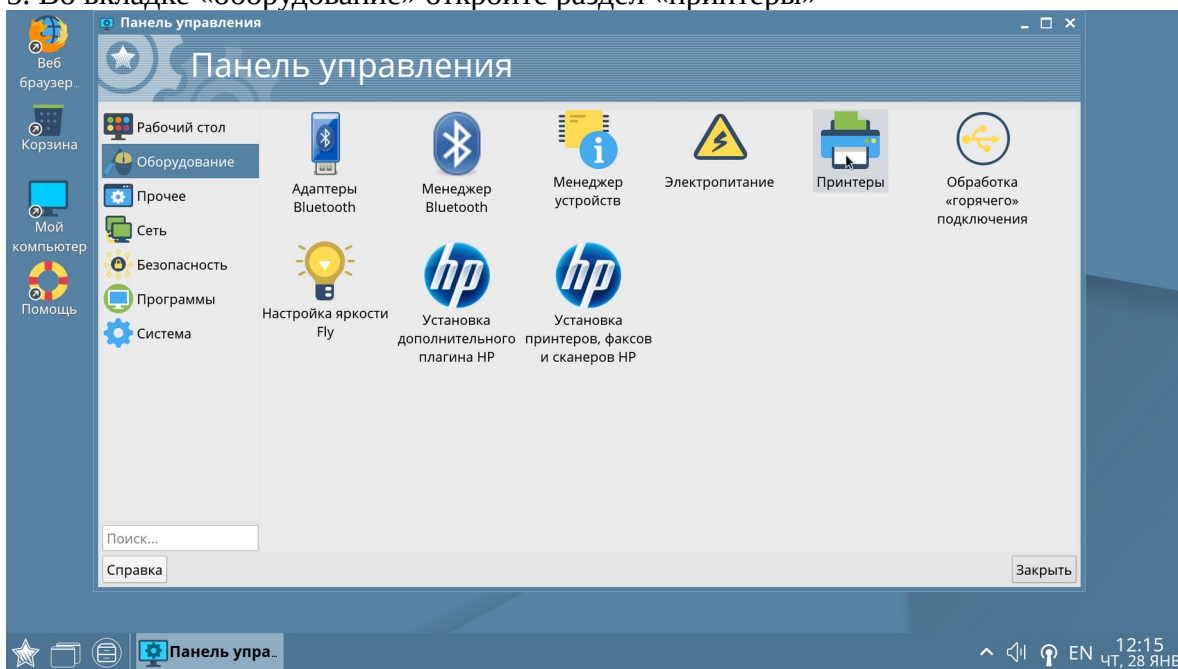
2. Включите принтер

3. Откройте панель управления (через меню «Пуск»)

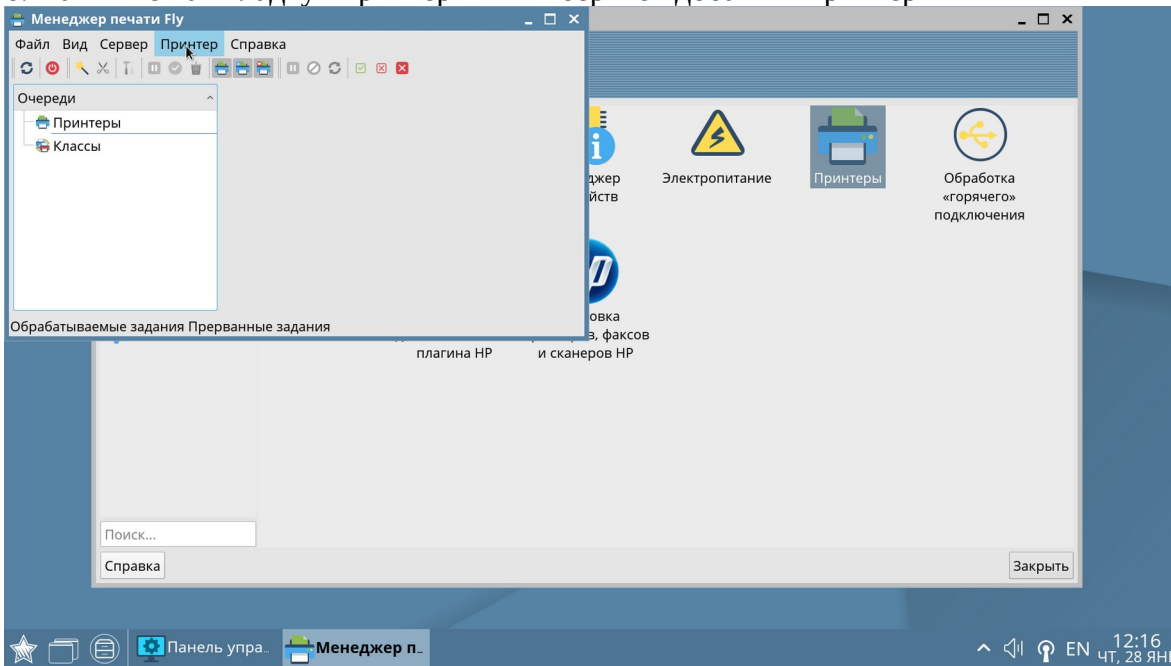
4. Откройте вкладку «оборудование»



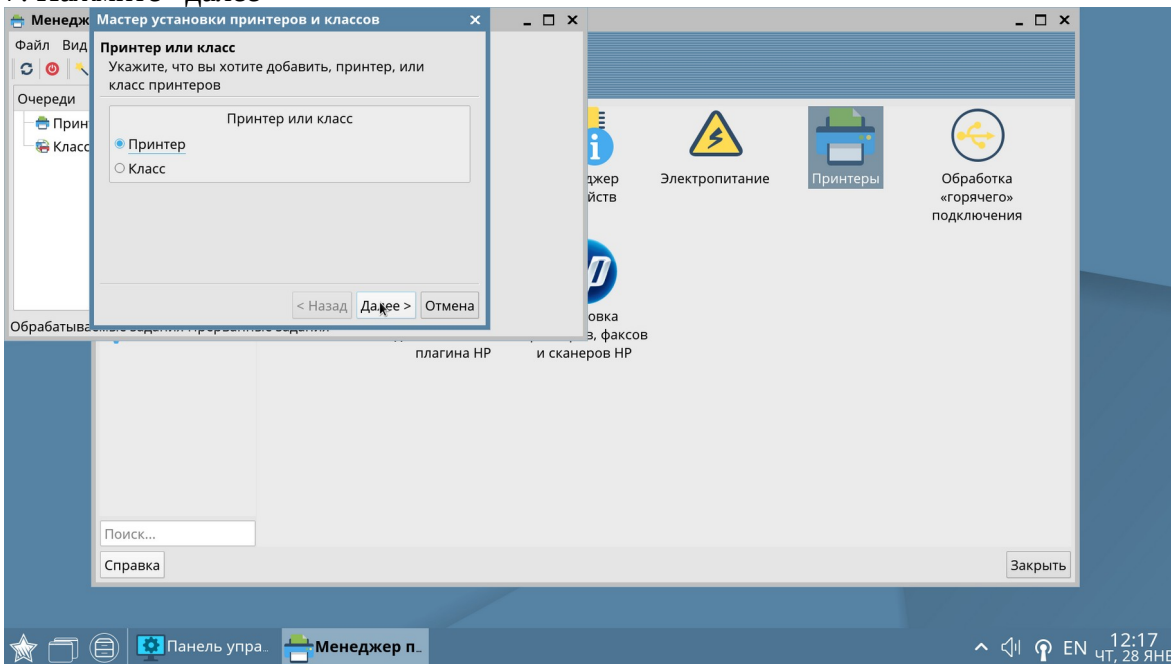
5. Во вкладке «оборудование» откройте раздел «принтеры»



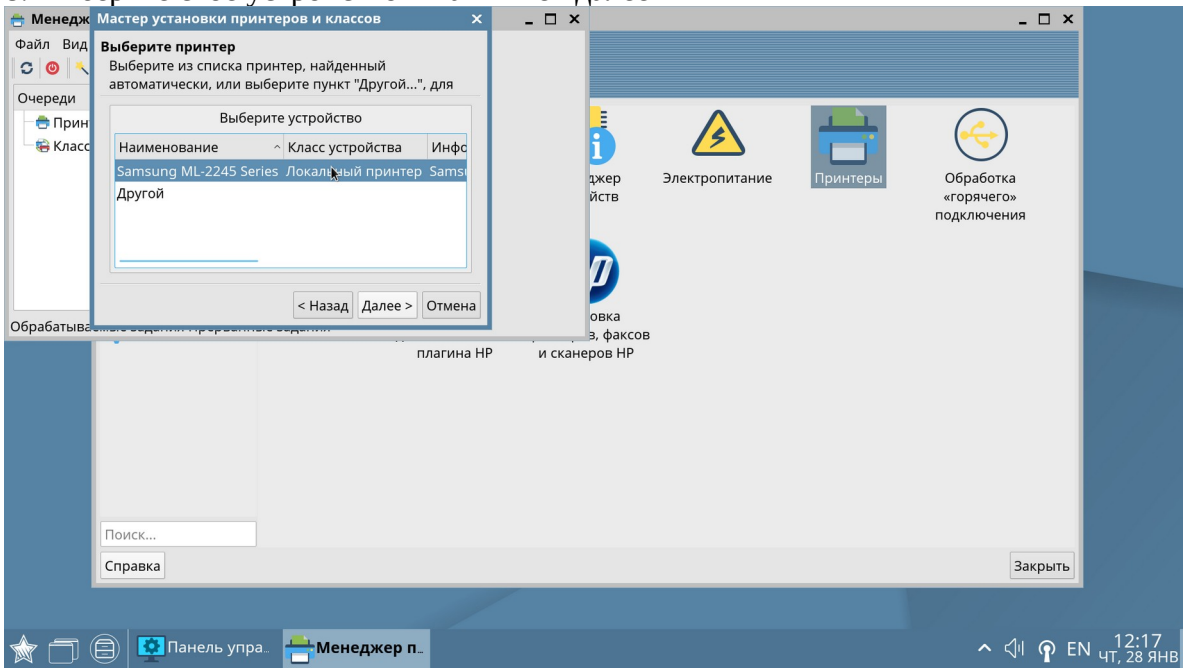
6. Нажмите на вкладку «принтеры» и выберите «добавить принтер»



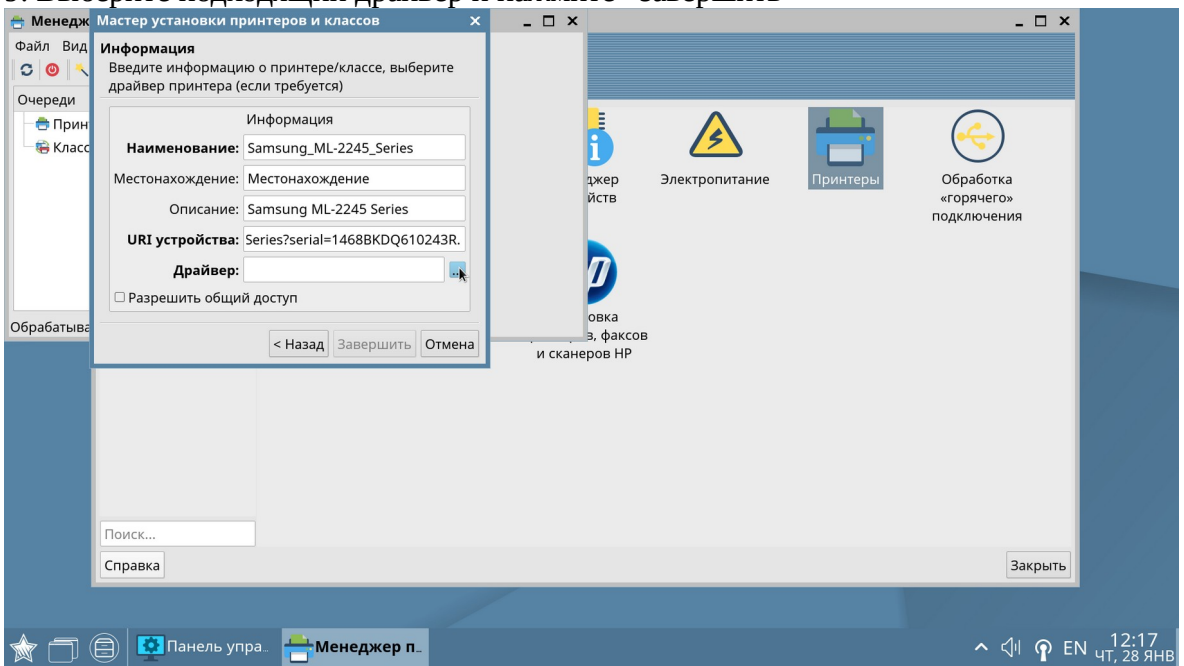
7. Нажмите «далее»

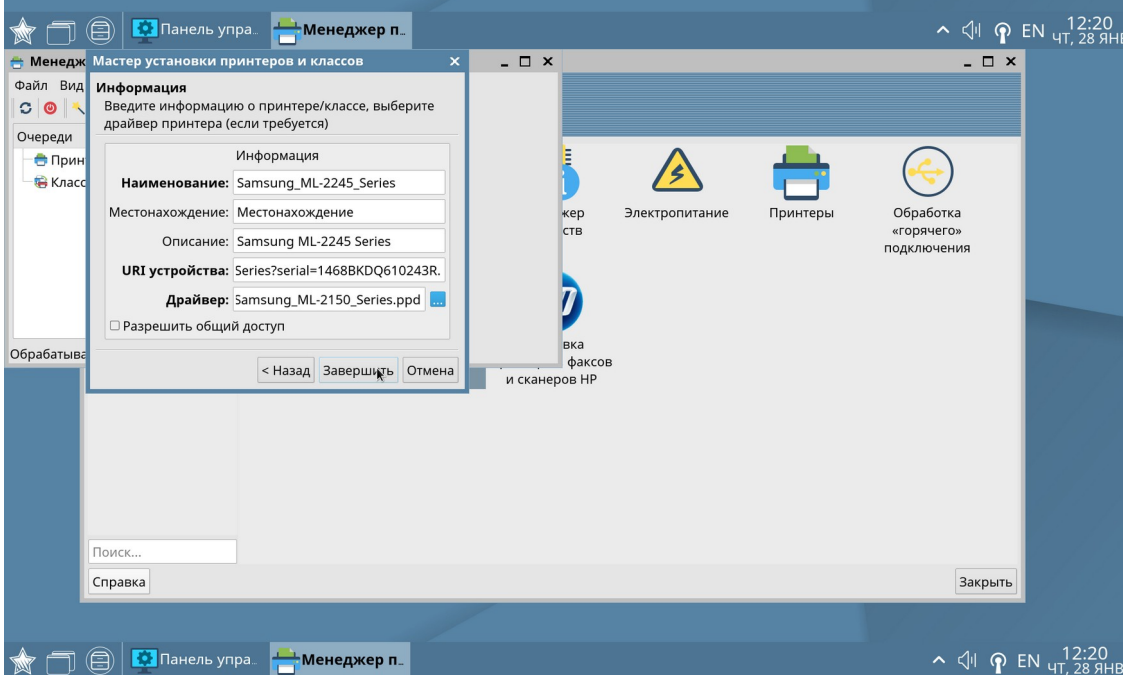
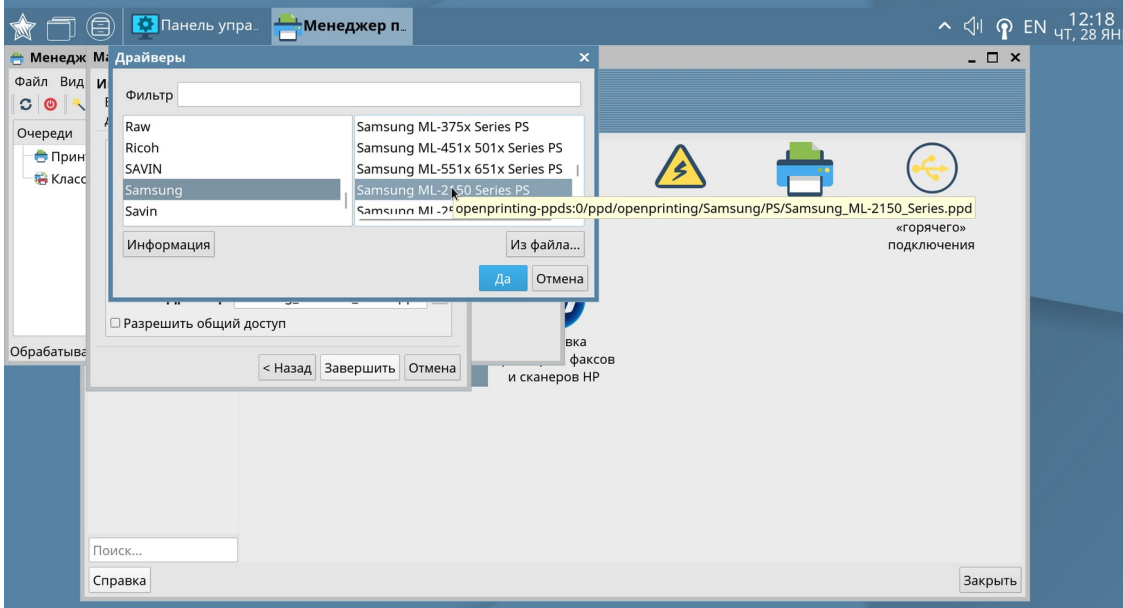
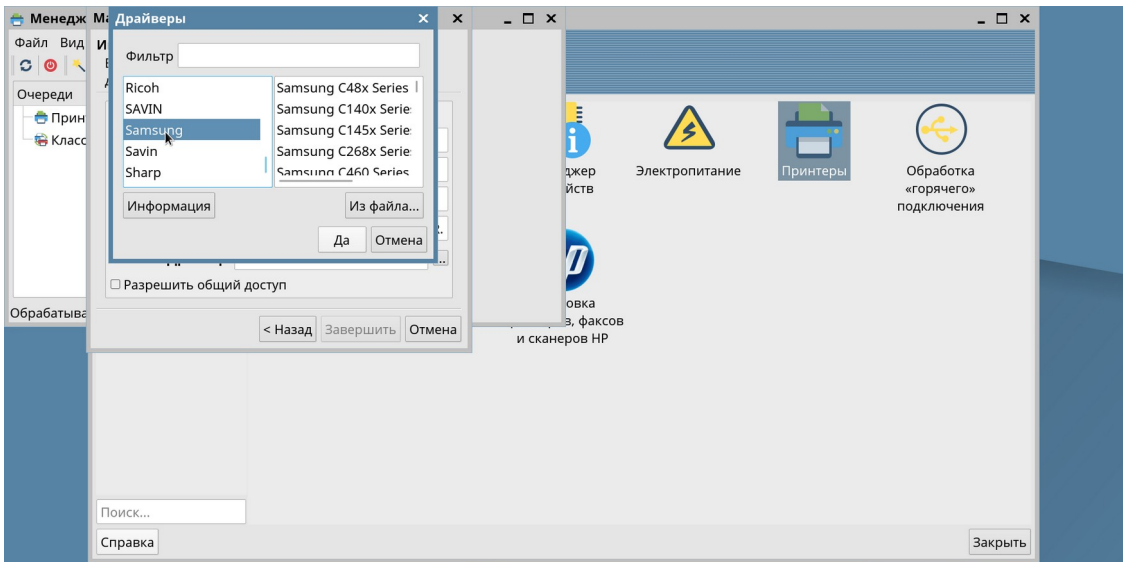


8. Выберите свое устройство и нажмите «далее»



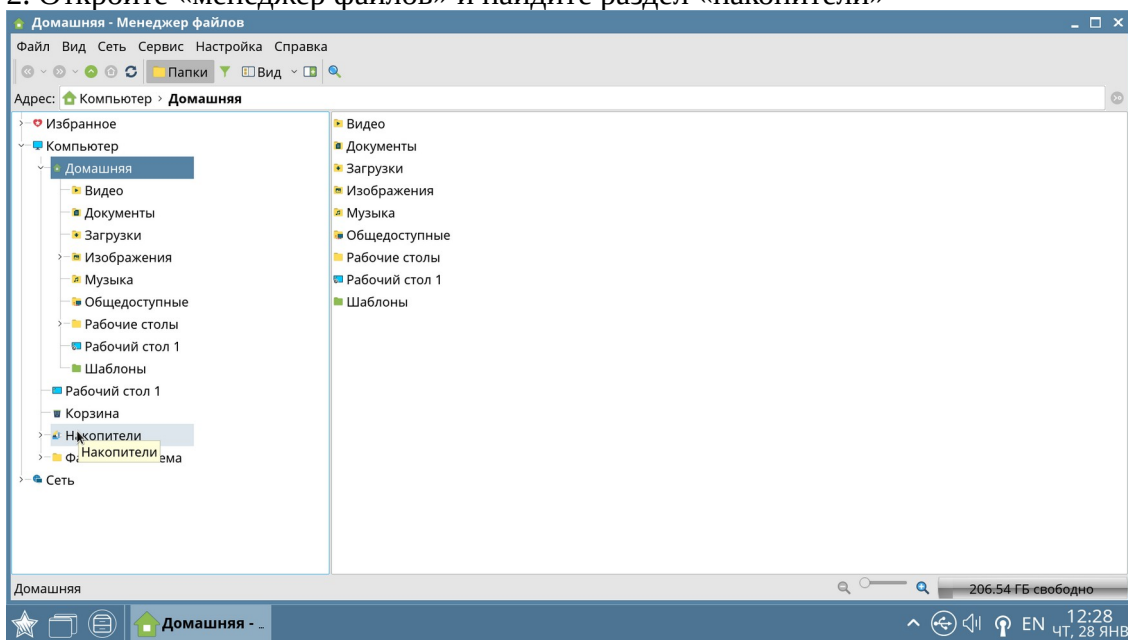
9. Выберите подходящий драйвер и нажмите «завершить»



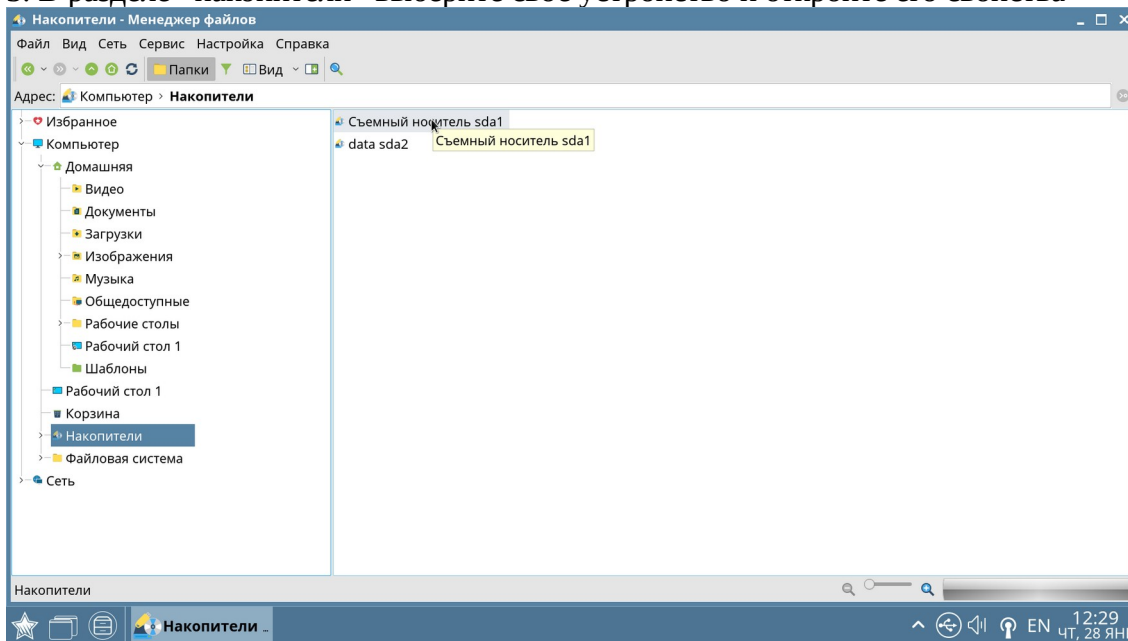


Подключение внешнего накопителя (USB-флешки)

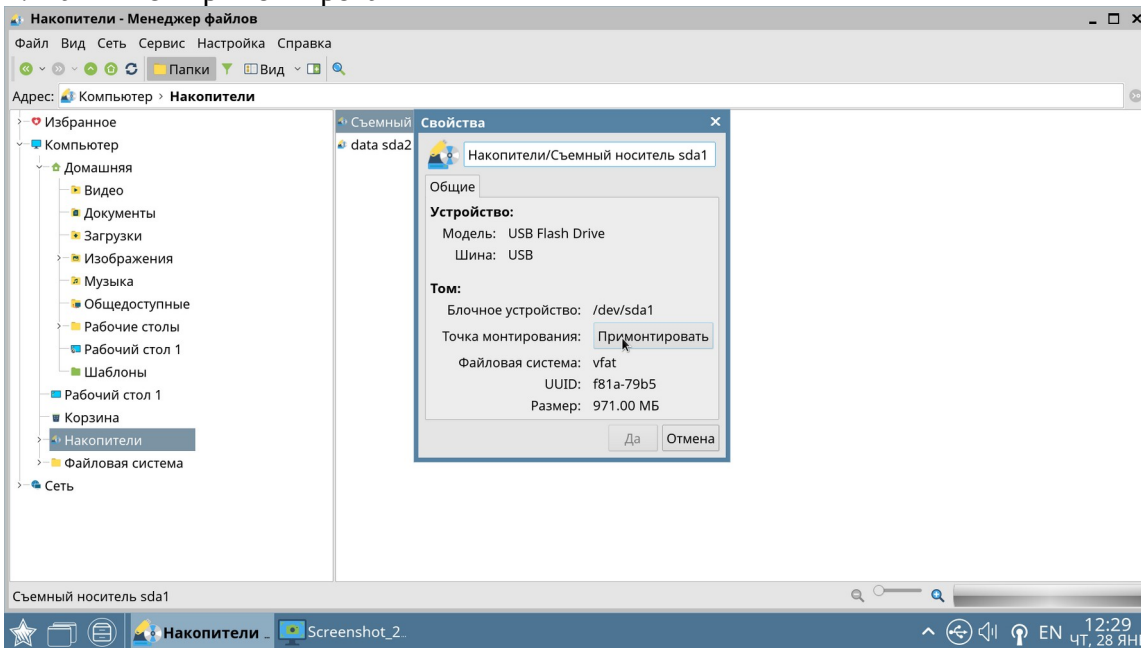
1. Подключите устройство в USB-порт
2. Откройте «менеджер файлов» и найдите раздел «накопители»



3. В разделе «накопители» выберите свое устройство и откройте его свойства



4. Нажмите «примонтировать»



5. Предустановленное программное обеспечение

Все предустановленные программы и приложения можно найти в меню «Пуск», во вкладках «Офис», «Сеть», «Графика», и т. д.