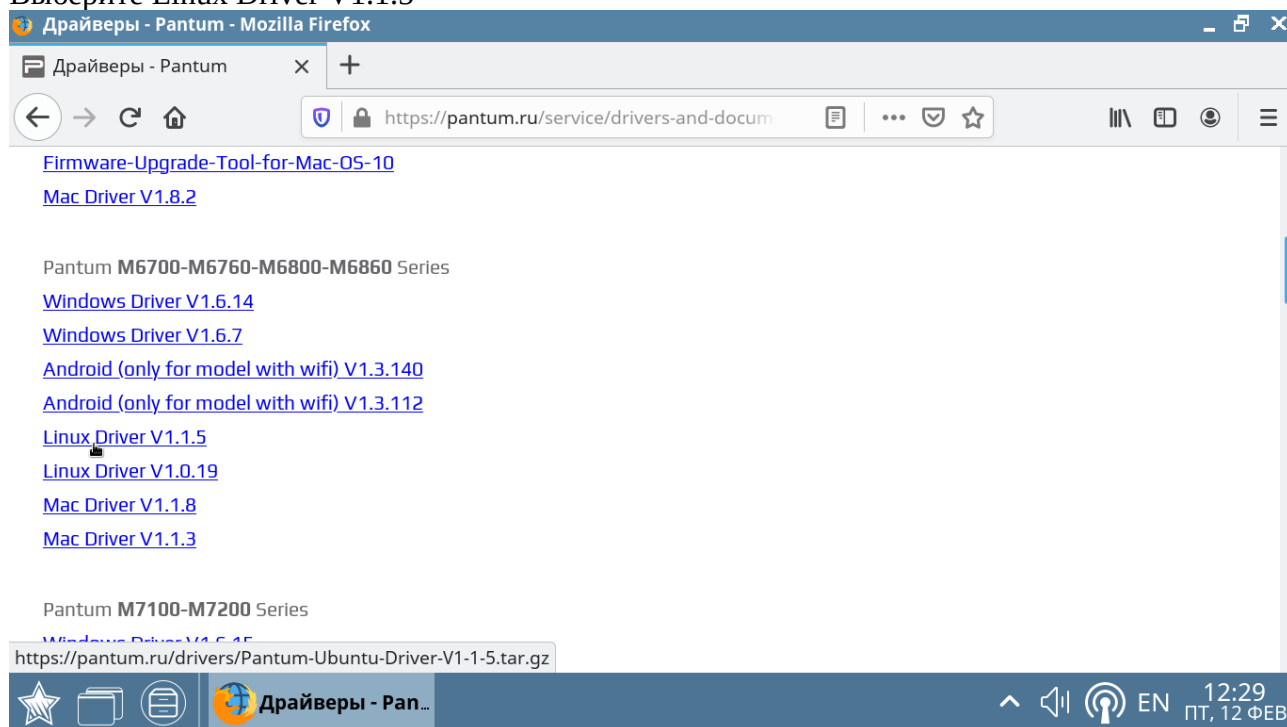
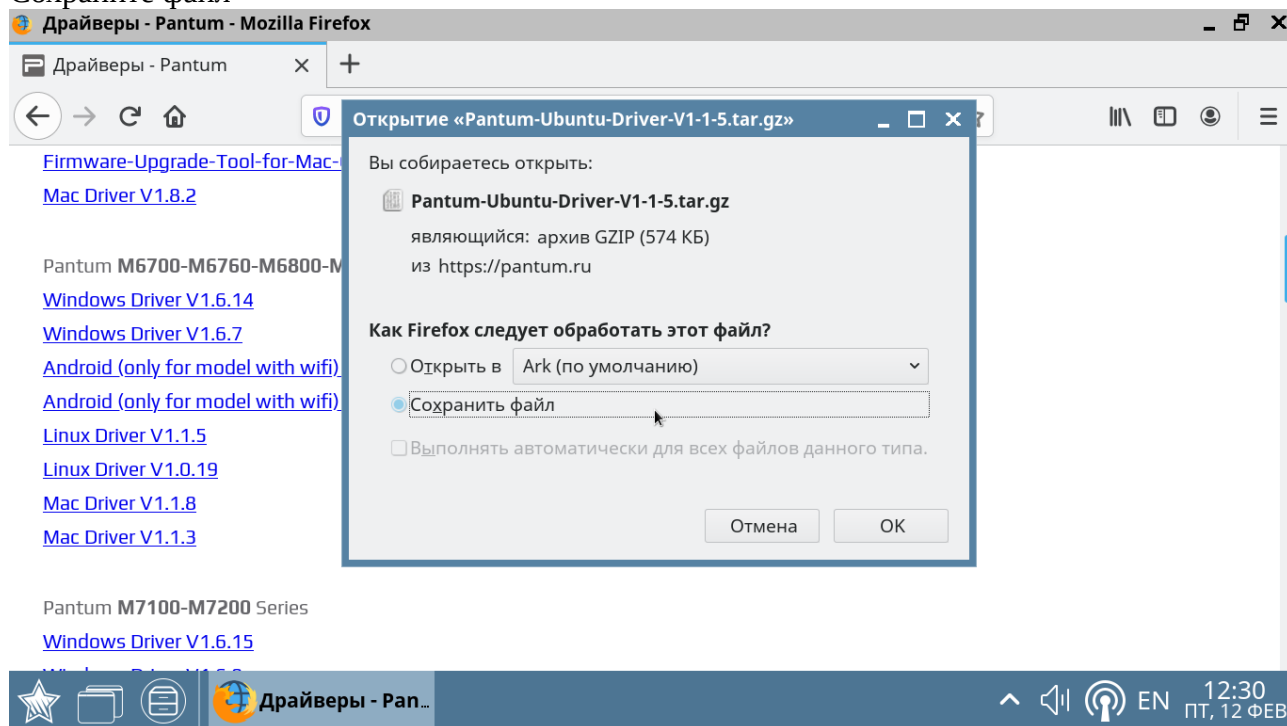


Инструкция по установке драйверов для принтера **Pantum**

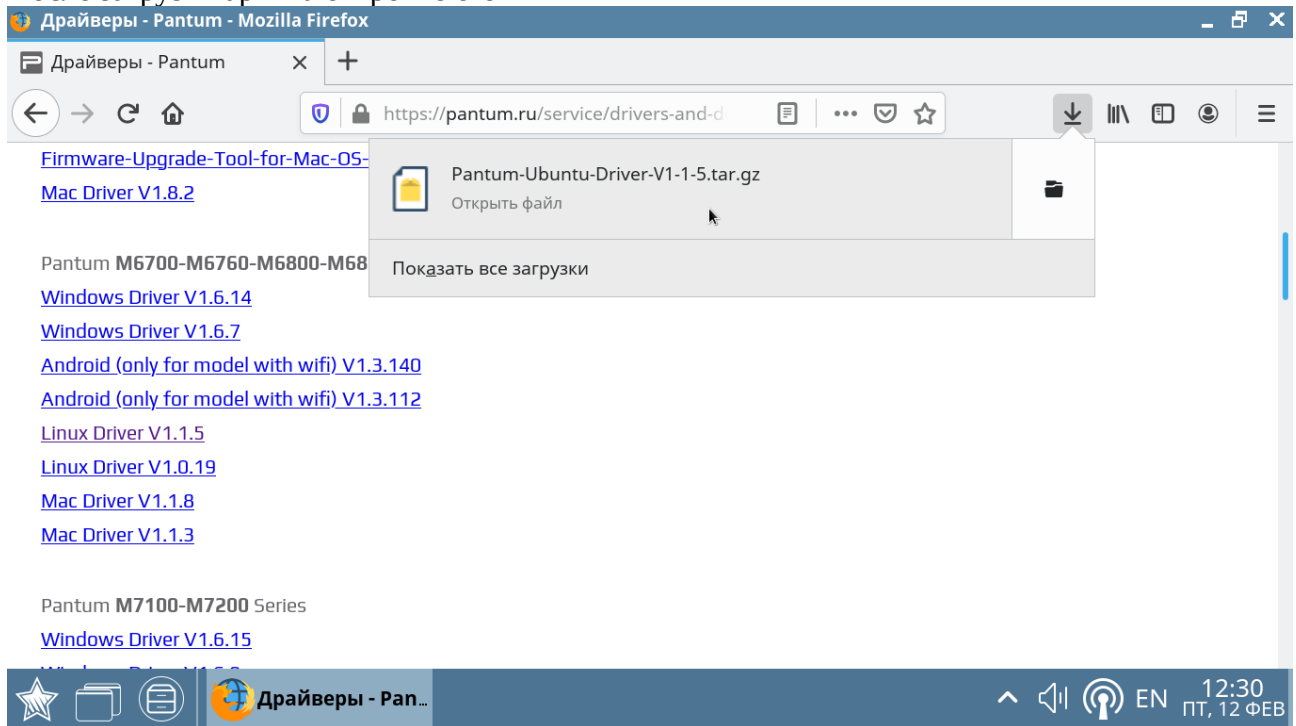
Перейдите по ссылке: <https://pantum.ru/service/drivers-and-documentation/>
Выберите **Linux Driver V1.1.5**



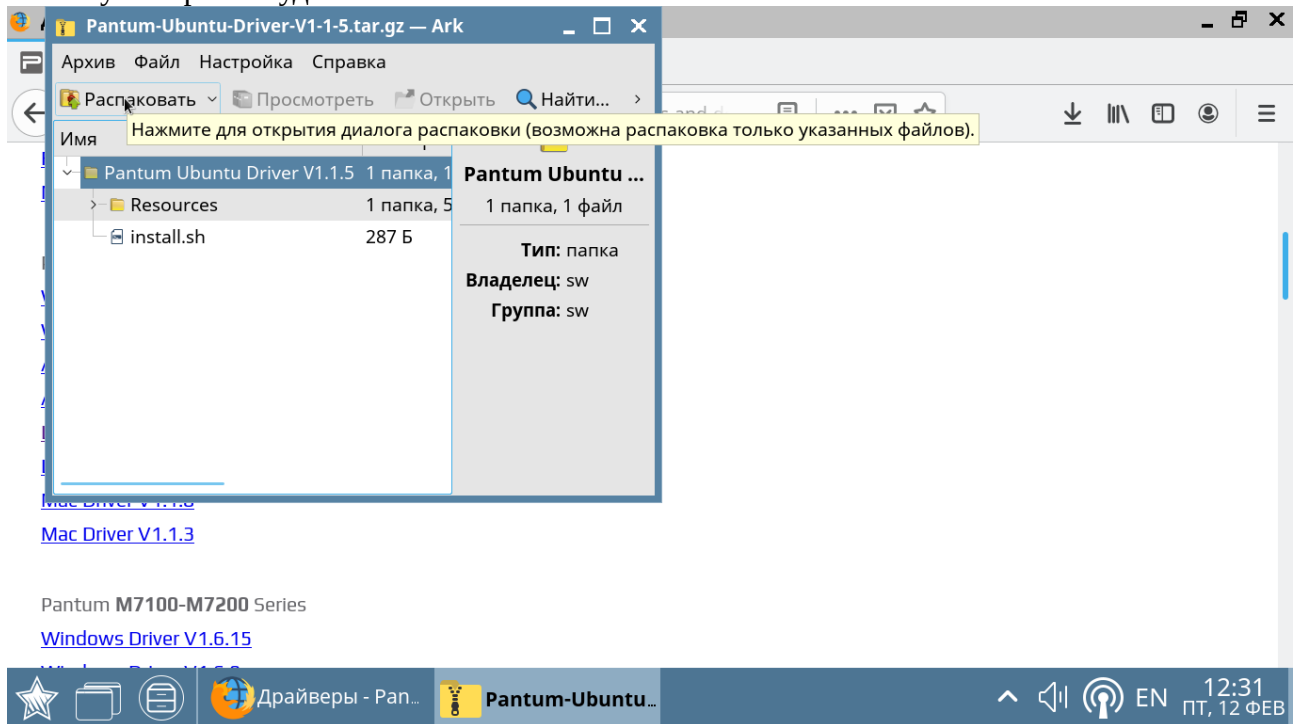
Сохраните файл



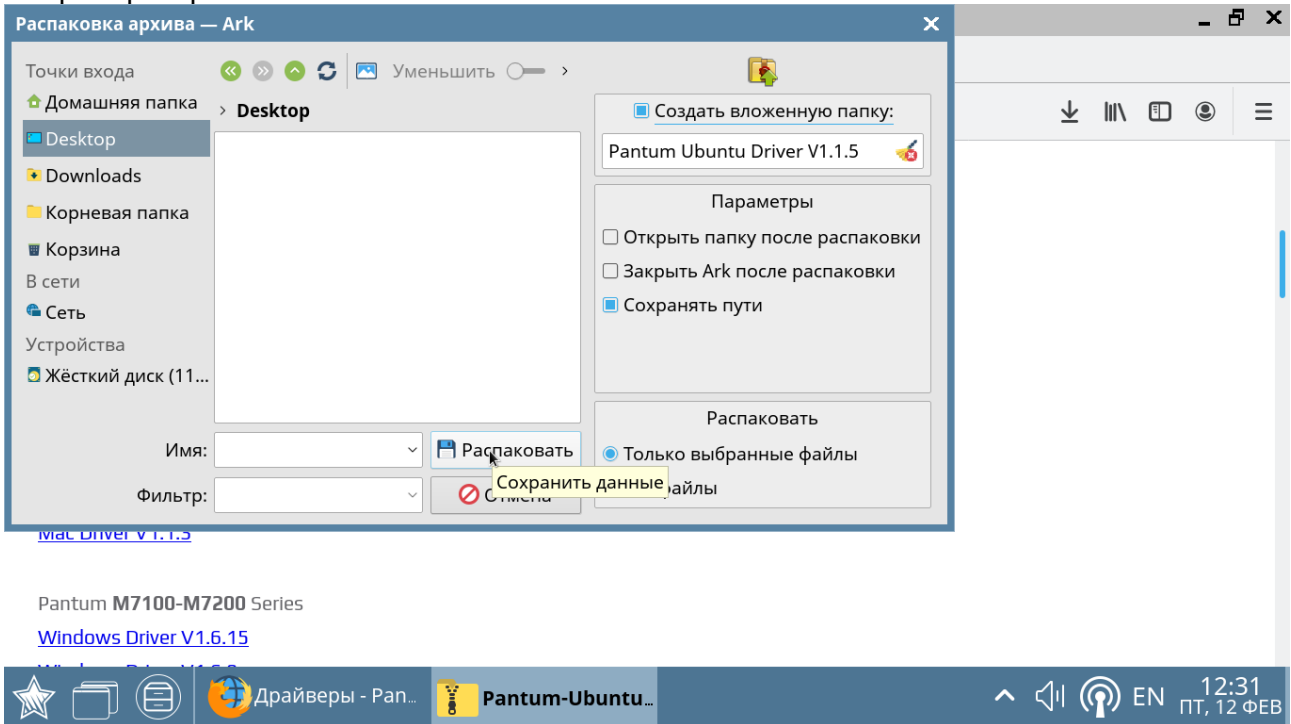
После загрузки архива откройте его



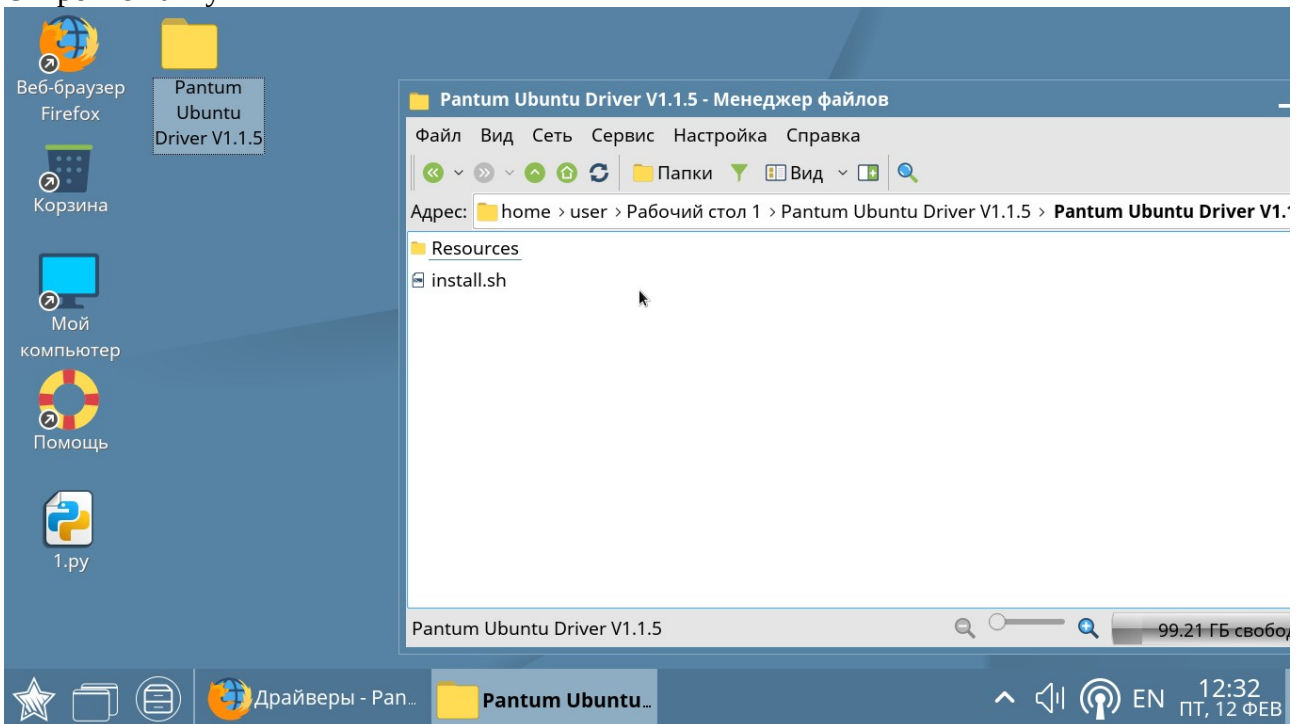
Распакуйте архив в удобное место



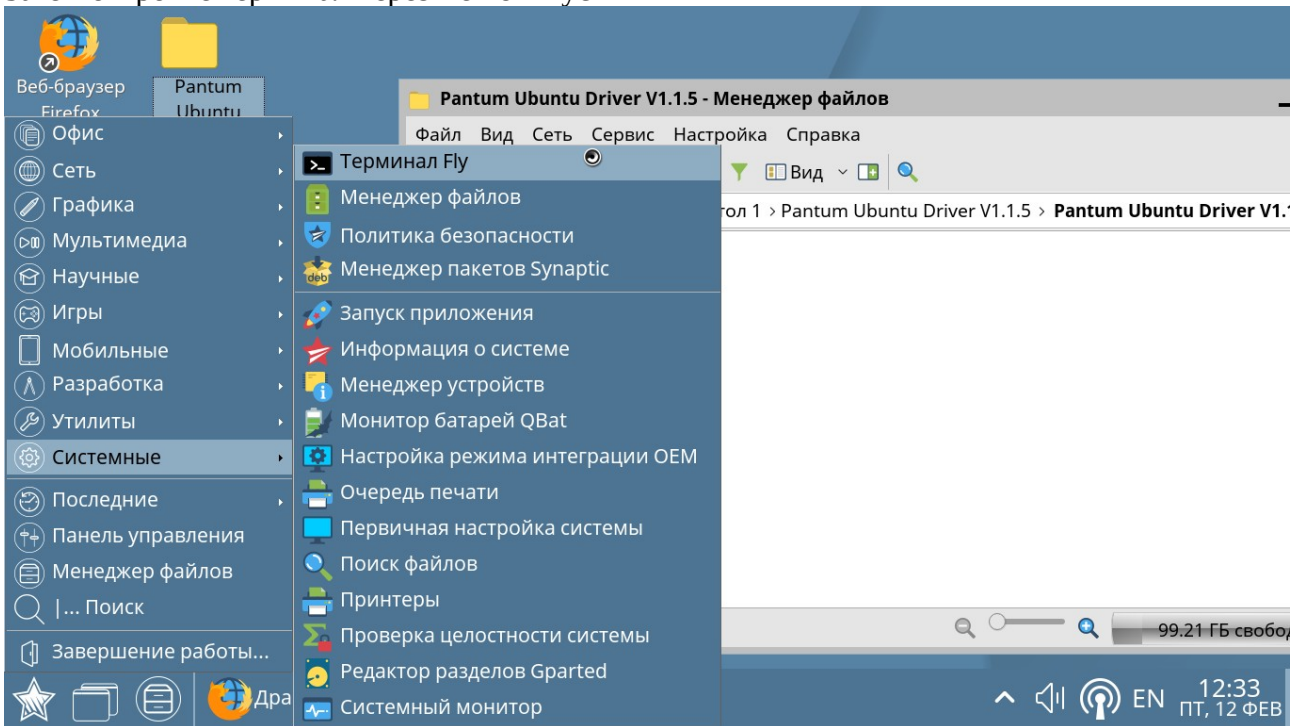
Например на рабочий стол



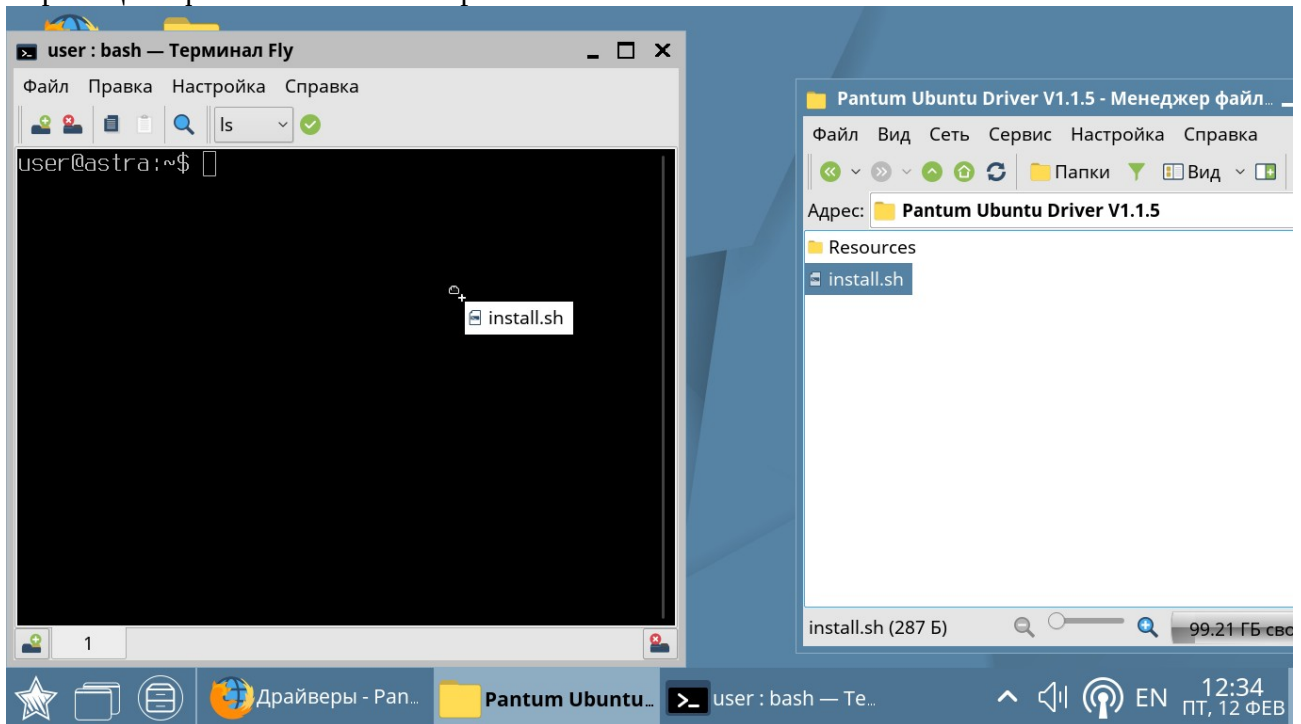
Откройте папку



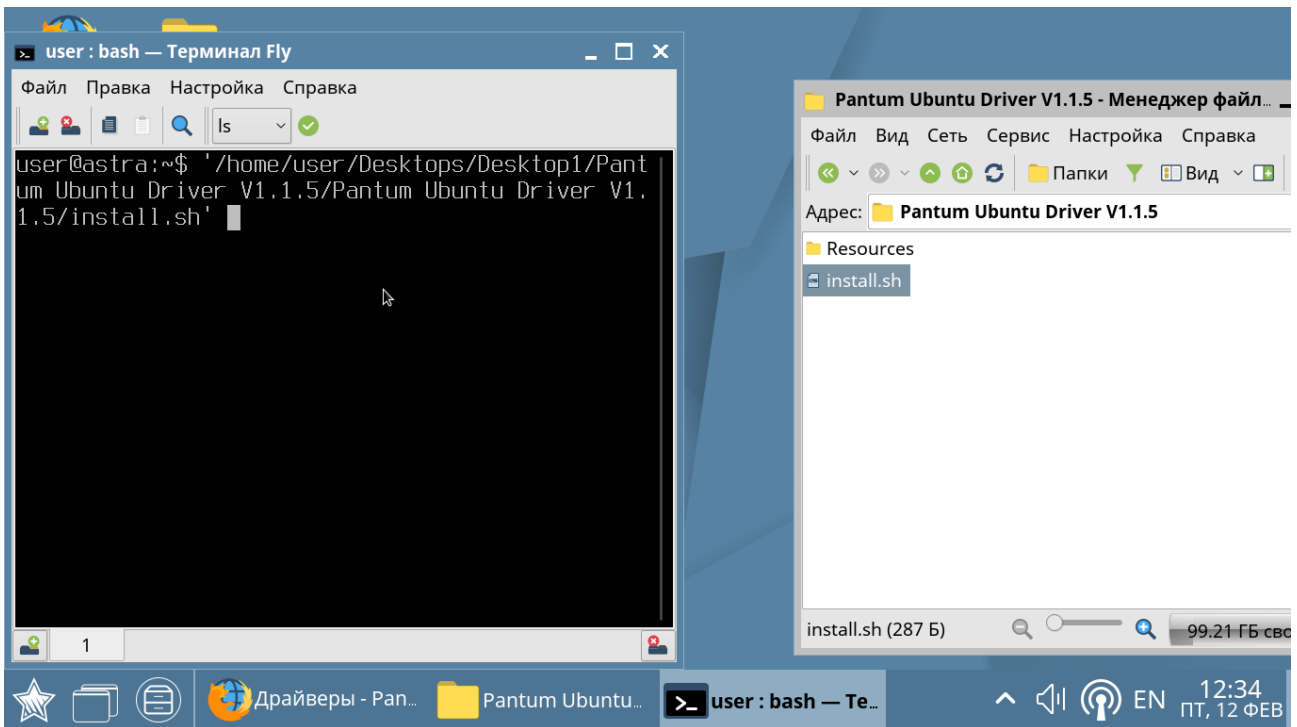
Затем откройте терминал через меню «Пуск»



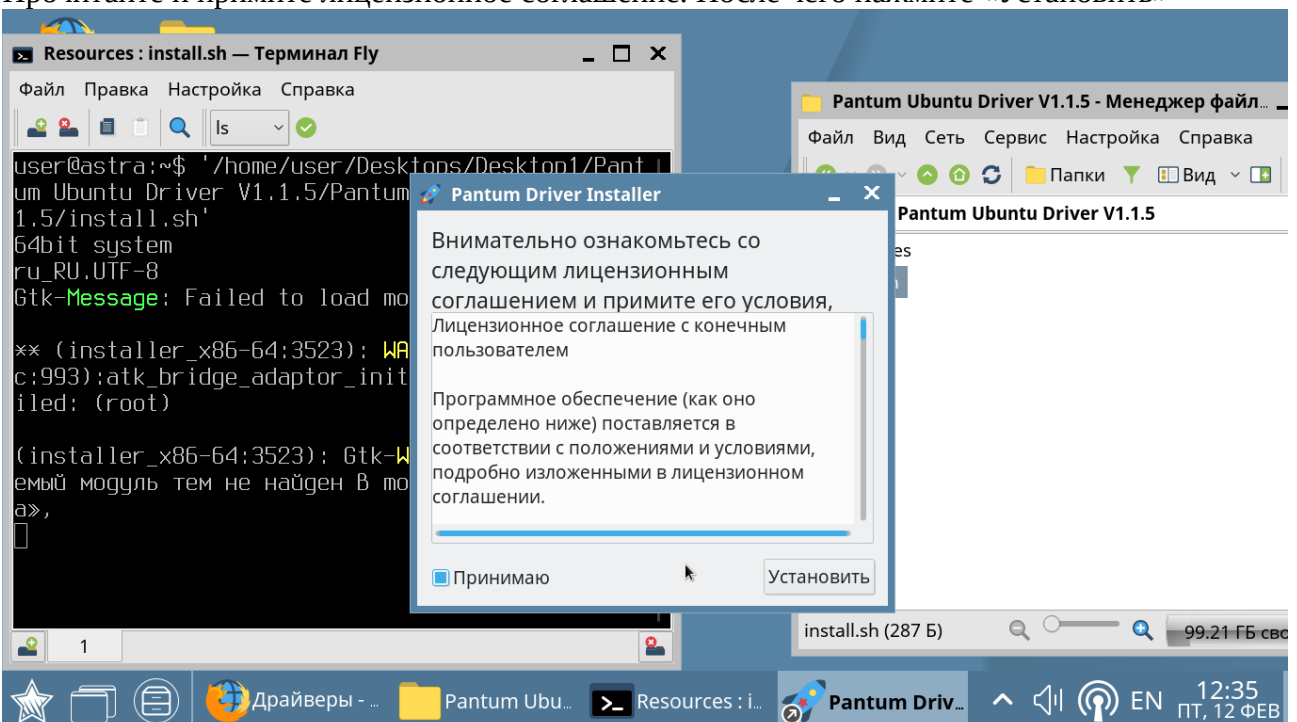
Перетащите файл «install.sh» в терминал



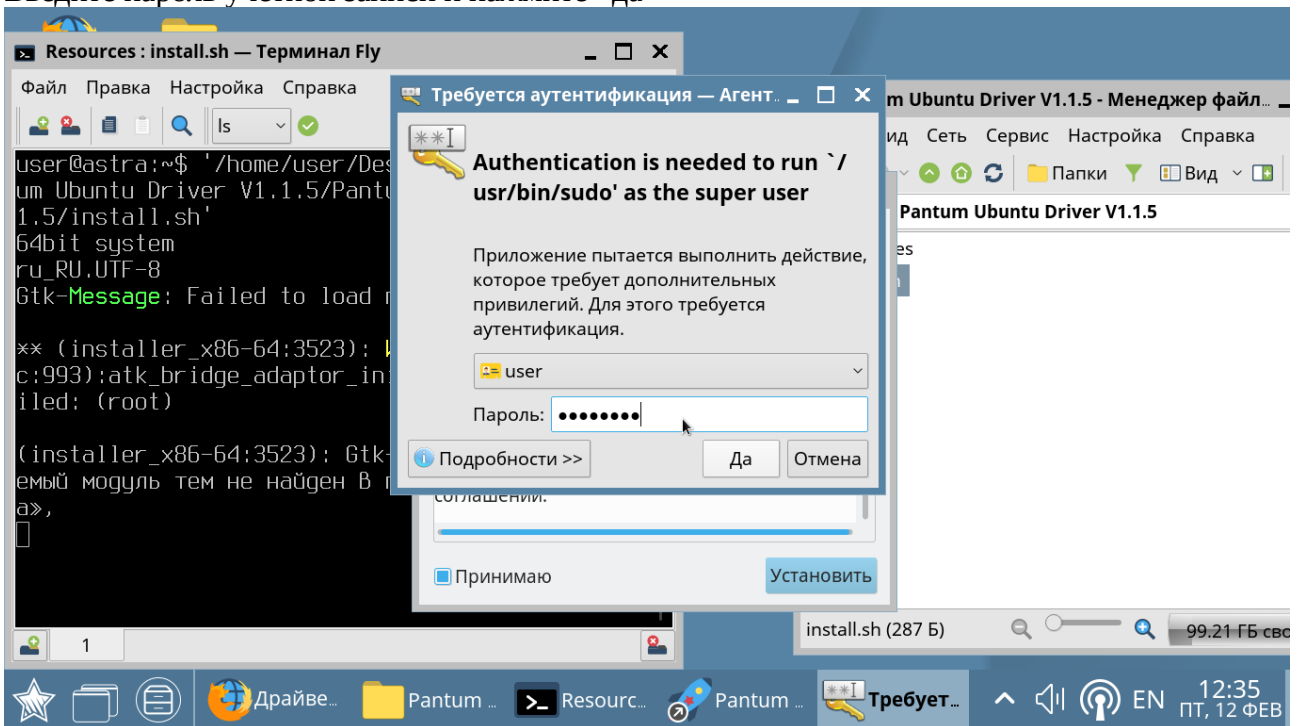
Нажмите клавишу «Enter» на клавиатуре



Прочитайте и примите лицензионное соглашение. После чего нажмите «Установить»



Введите пароль учетной записи и нажмите «да»



После завершения установки нажмите «готово» и закройте терминал

