

Краткая инструкция по эксплуатации и первоначальной настройке ноутбука ICL RAYbook

1. Разъемы и органы управления ноутбуком.

Перед использованием ноутбука необходимо ознакомиться с разъемами и органами управления.



- 1 — Разъем для подключения зарядного устройства
- 2 — Ethernet порт
- 3 — DVI-D разъем
- 4 — USB type-C

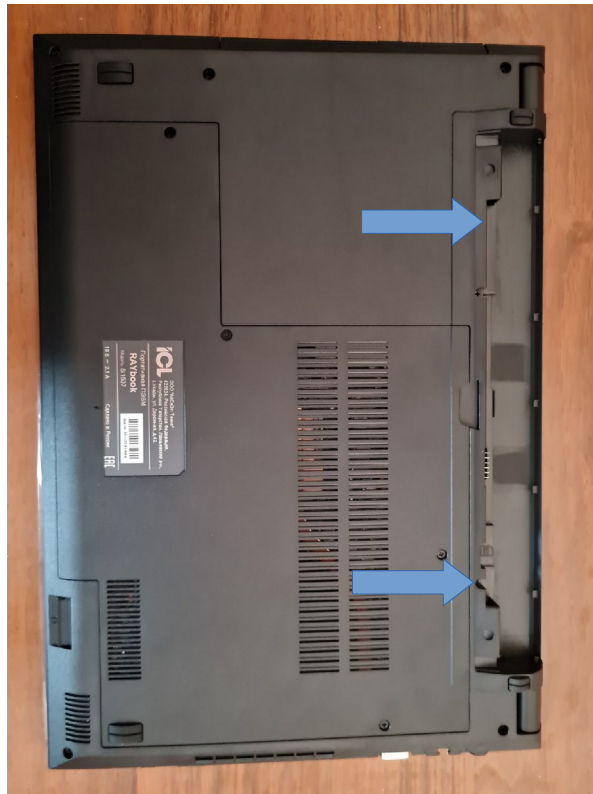


- 1 — Разъем для подключения наушников
- 2 — Разъем для подключения микрофона
- 3 — USB-порты
- 4 — CD/DVD-привод

2. Начало работы.

Перед включением ноутбука необходимо:

1. Установить аккумулятор ноутбука в указанное место



2. Установить ноутбук на стол в устойчивое положение

3. Подключить зарядное устройство идущее в комплекте

4. Открыть крышку ноутбука

5. Нажать на кнопку включения (расположена в левом верхнем углу нижней части ноутбука)

После загрузки ноутбука на мониторе отобразится окно с именем пользователя и полем для ввода пароля **(ПАРОЛЬ ОТ НОУТБУКА: 12345678)**.

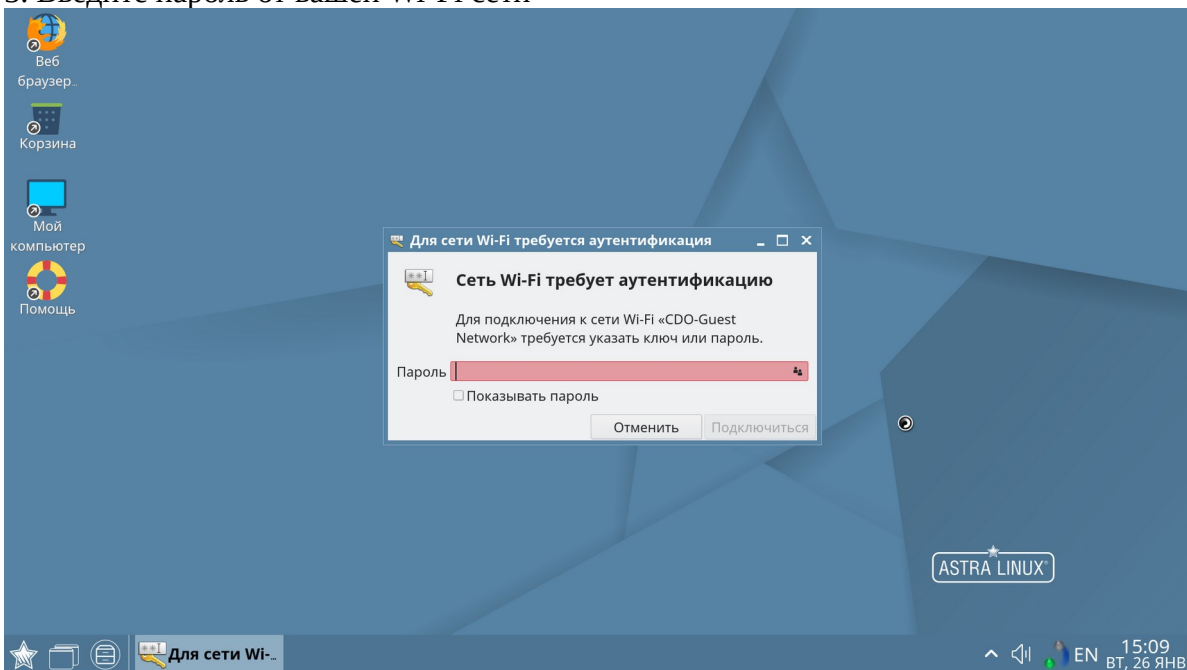
3. Настройка сети.

1. найдите и нажмите на иконку сетевого подключения на нижней панели

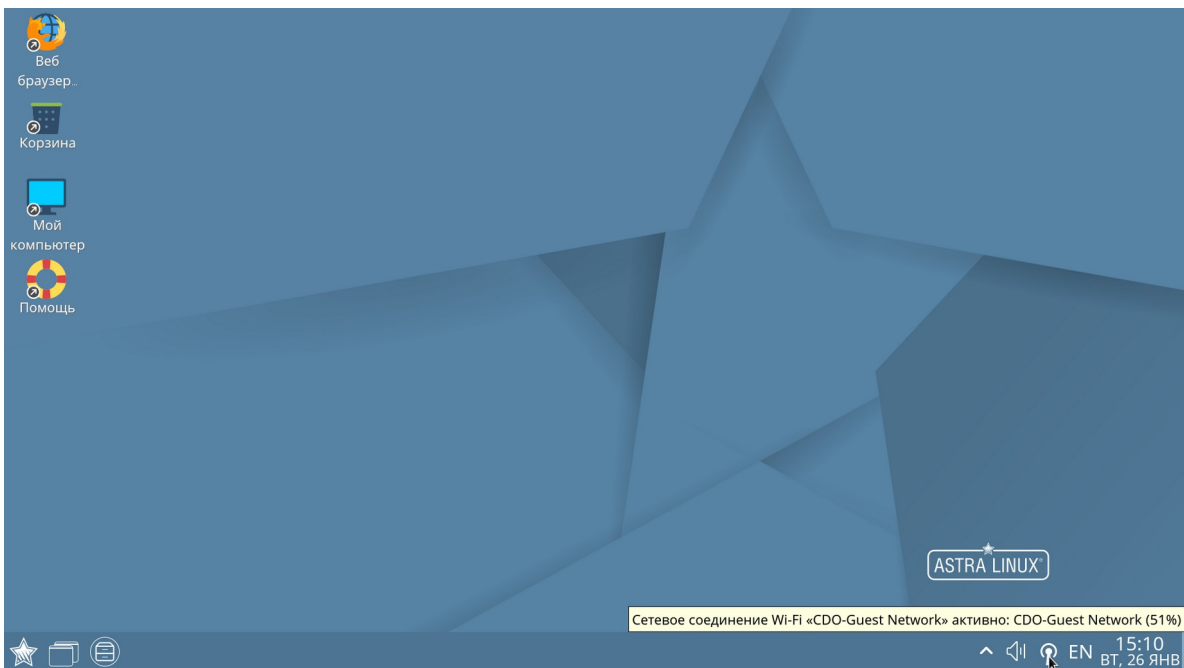


2. Выберите вашу Wi-Fi сеть

3. Введите пароль от вашей Wi-Fi сети



4. Если пароль был введен правильно Wi-Fi сеть заработает.



Для подключения проводного интернета с динамическим IP-адресом достаточно подключить кабель в Ethernet-порт.

4. Подключение принтера

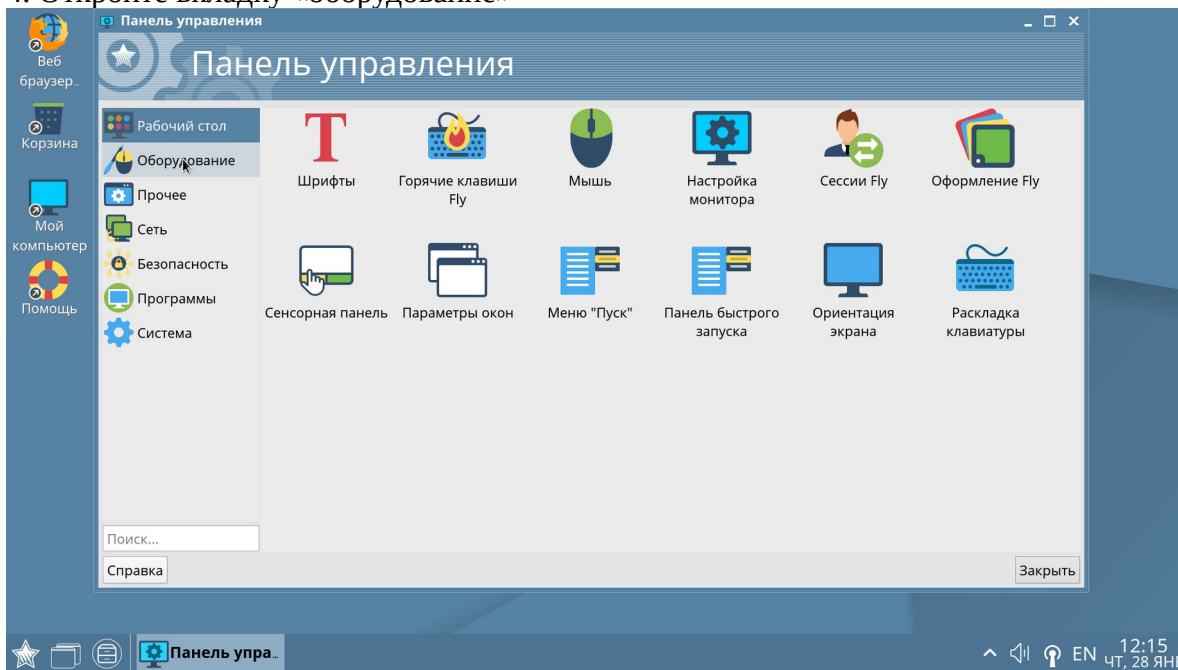
1. Подключите принтер в порт USB



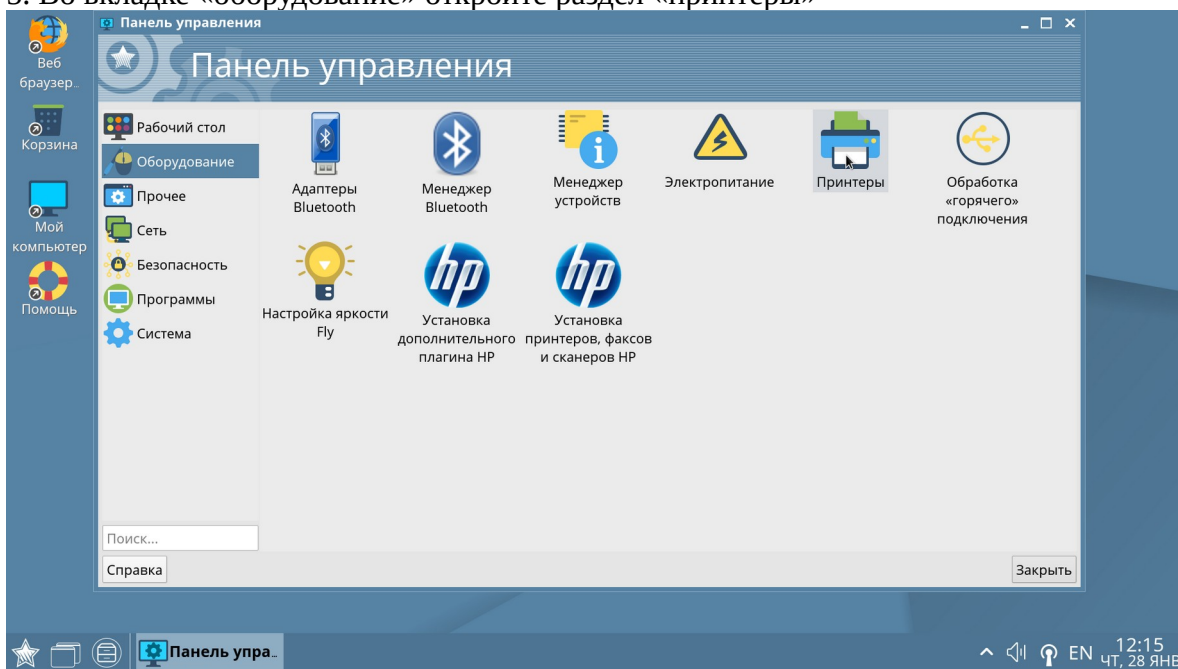
2. Включите принтер

3. Откройте панель управления (через меню «Пуск»)

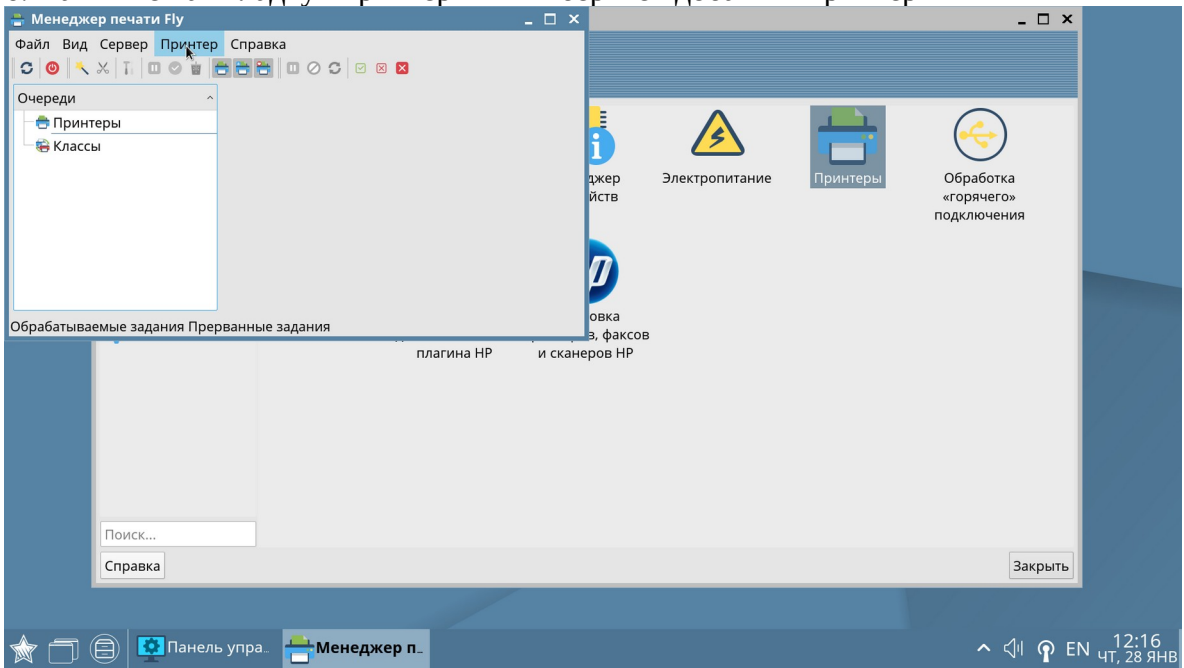
4. Откройте вкладку «оборудование»



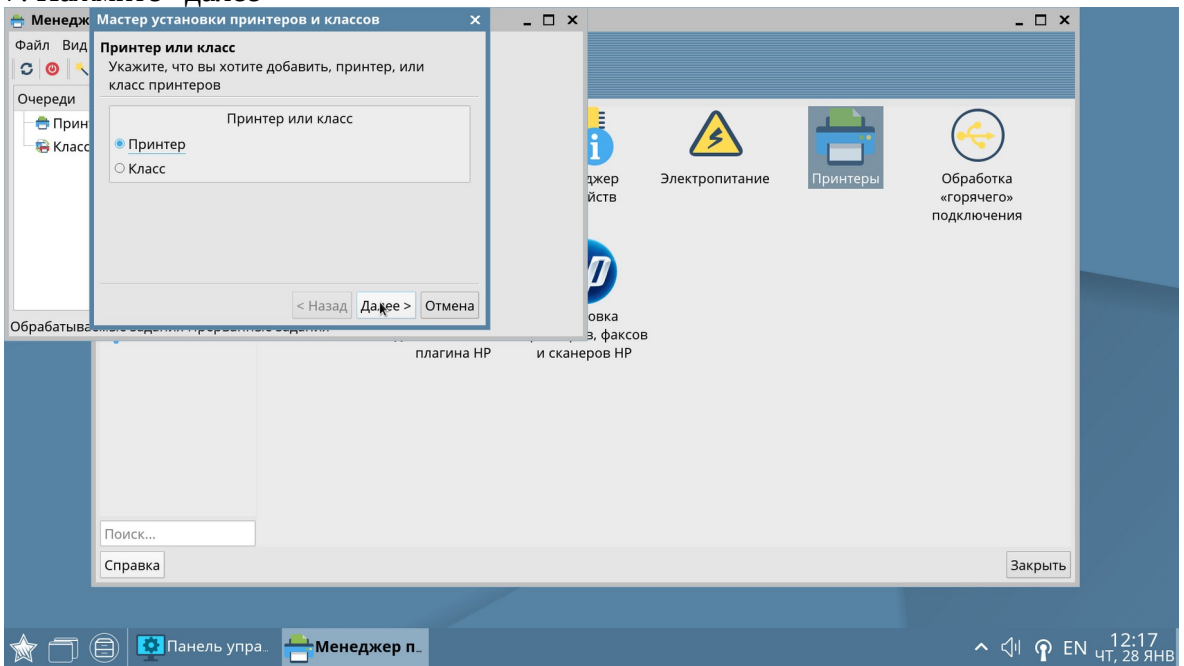
5. Во вкладке «оборудование» откройте раздел «принтеры»



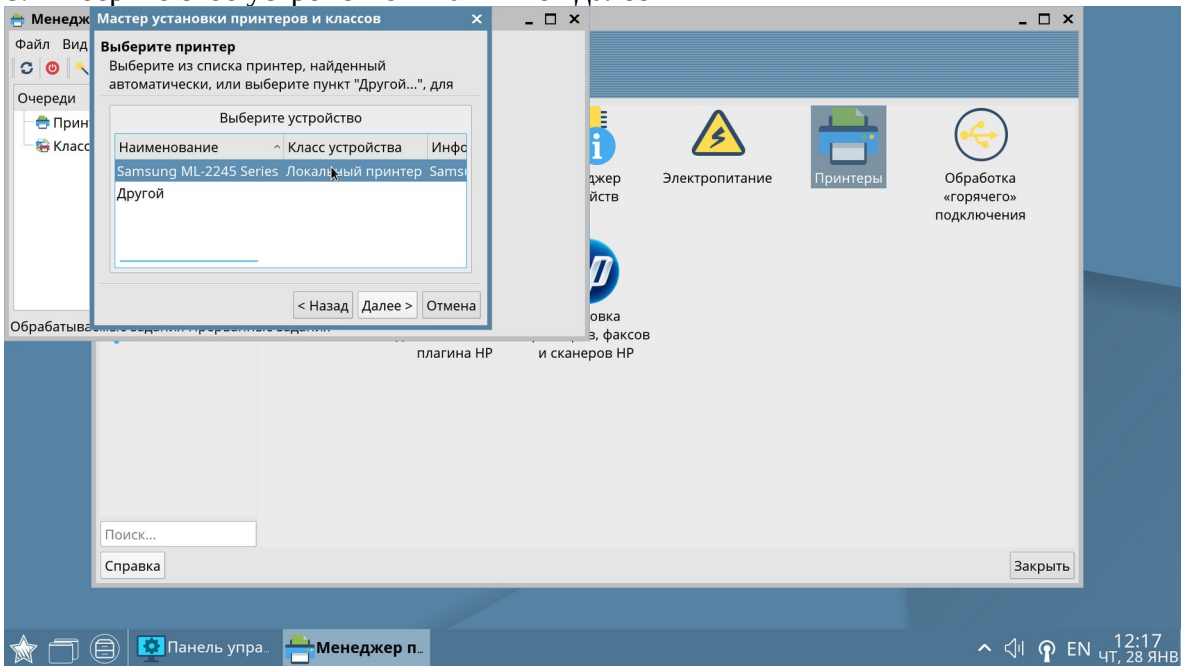
6. Нажмите на вкладку «принтеры» и выберите «добавить принтер»



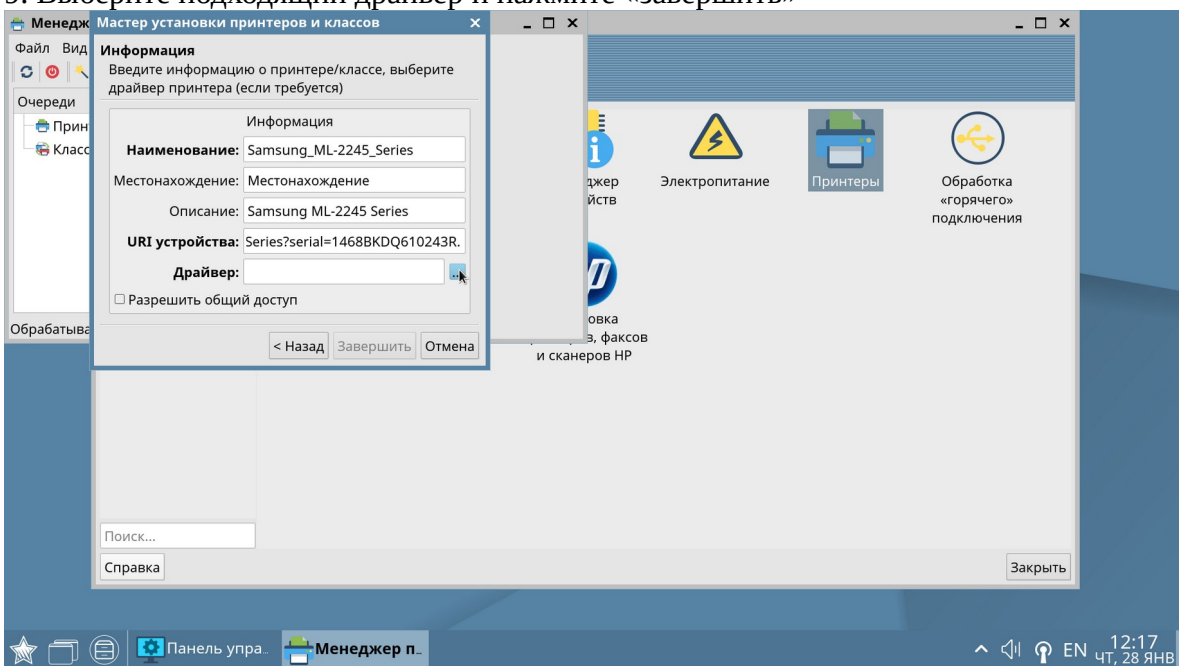
7. Нажмите «далее»

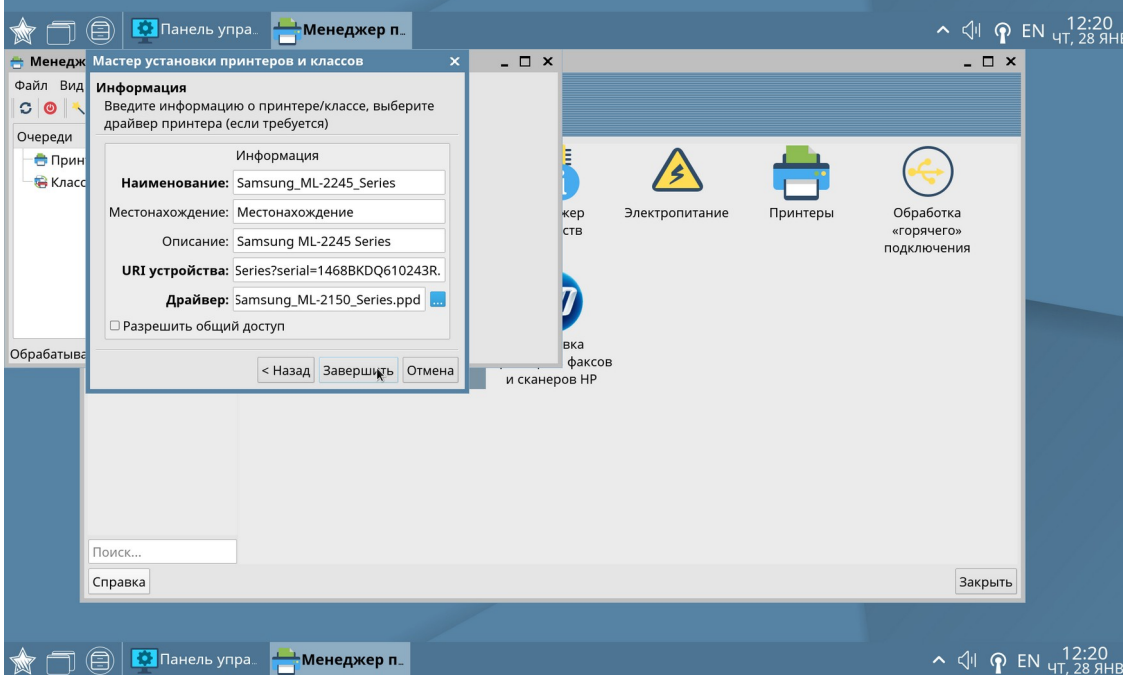
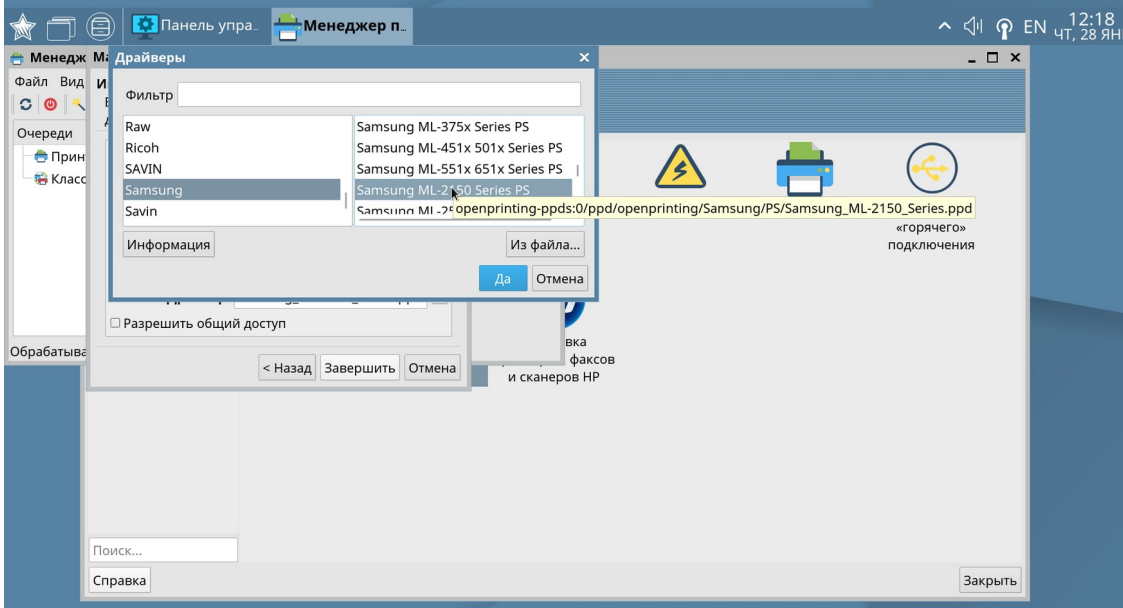
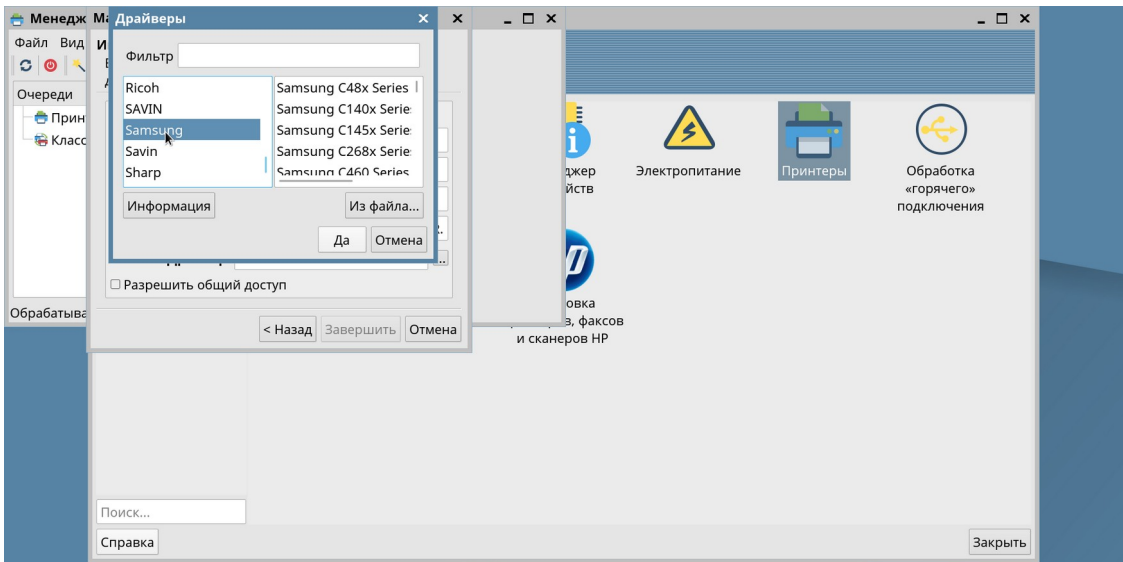


8. Выберите свое устройство и нажмите «далее»



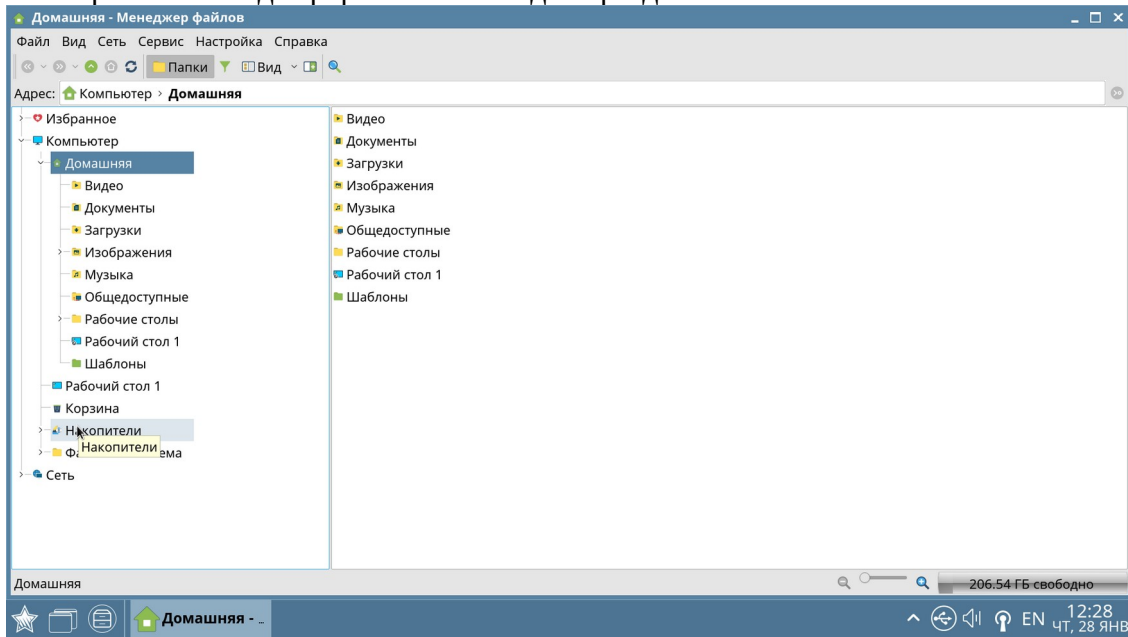
9. Выберите подходящий драйвер и нажмите «завершить»



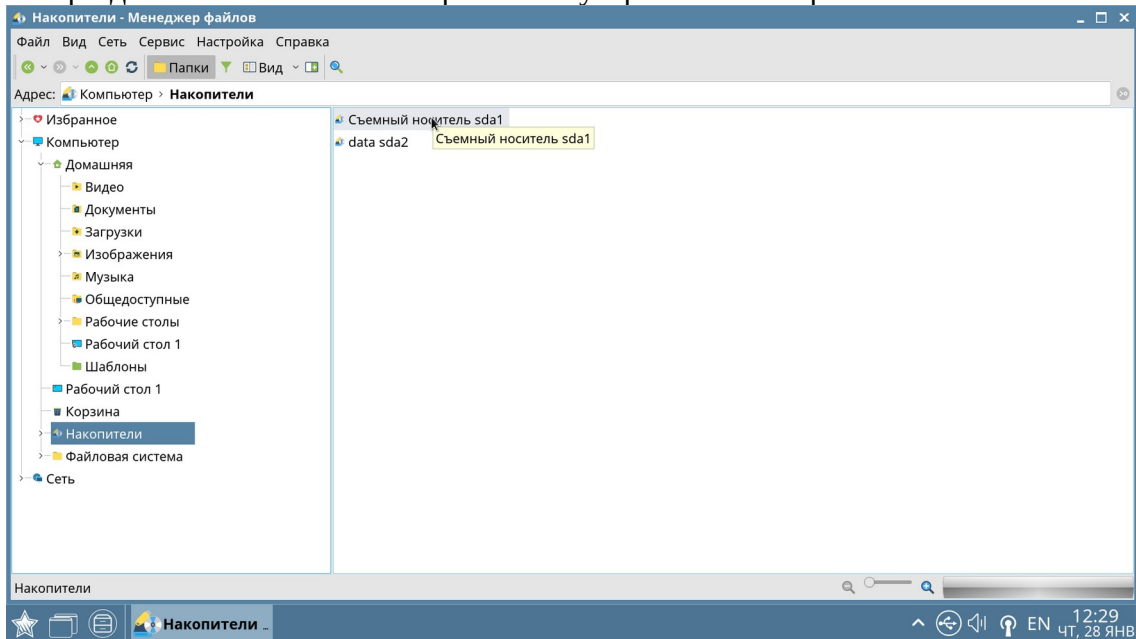


Подключение внешнего накопителя (USB-флешки)

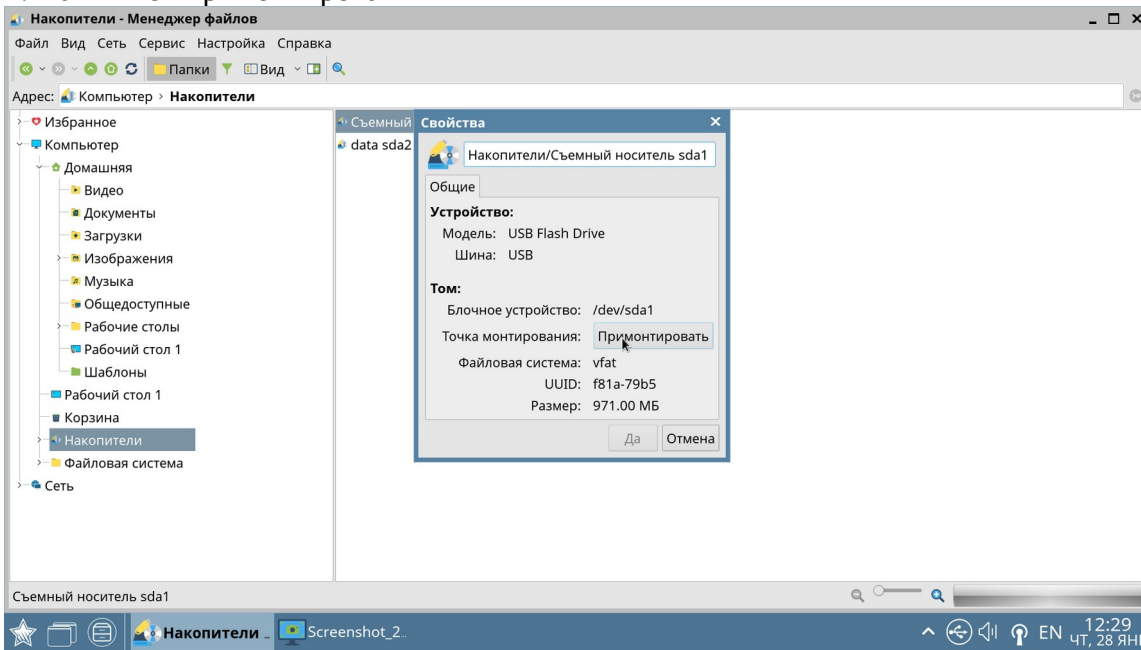
1. Подключите устройство в USB-порт
2. Откройте «менеджер файлов» и найдите раздел «накопители»



3. В разделе «накопители» выберите свое устройство и откройте его свойства



4. Нажмите «примонтировать»



5. Предустановленное программное обеспечение

Все предустановленные программы и приложения можно найти в меню «Пуск», во вкладках «Офис», «Сеть», «Графика», и т. д.